

Nr

A

B

C

D

E

F

G

H

I

J

K

L

M

N

O

P

R

S

T

U

V

W

X

Y

Z

1. Obiekt zabytkowy

XVIII

KAMIENICA

Dworcowa 41 23

2. Miejscowość

MIASTO

BYTOM OPRZ

3. Wiek

XIX

4. Styl

KLASYCZM

5. Kubatura m³

713

6. Powierzchnia w m²

143

a) zabytkowa:

b) użytkowa:

20. Przynależność administracyjna

a) województwo

SLASKA

b) powiat

BYTOM

c) gmina

BYTOM OPRZ

7. Materiał budowlany

Przed zniszczeniem

Po odbudowie

11. Ilość budynków

1

14. Grunty należące do zabytku:

ha

a) ściany

cegła

12. Ilość kondygnacji

2

a) ogrody stylowe

b) sklepienia

cegła

13. Użytkowanie wnętrza według ilości:

b) sady i grunty uprawne

c) stropy

dew.

a) izb mieszkalnych

4

c) lasy

d) więzania dachu

dew.

b) innych pomieszczeń

3

d) wody

e) krycie dachu

dach

c) piwnic

2

e) inne

21. Stacja

Nazwa stacji

Odległość od stacji w km

a) kolejowa

BYTOM

w/m

b) autobusowa

— " —

— " —

22. Właściciel i jego adres

P.M. R.N.

8. Wyposażenie architektoniczne

brak

15. Przeznaczenie pierwotne budynku

mieszkalny

16. Użytkowanie w latach ubiegłych

— " —

17. Użytkowanie obecne

nie użytkowany

18. Nadaje się do użycia na

mieszkanie

23. Użytkownik i jego adres

Laboratoryjny

24. Inwestor i jego adres

9. Autorzy i data budowy i przebudowy

19. Data, rodzaj i stopień zniszczeń i odbudowy

Data

O P I S

Zniszczenia %

Odbudowa %

VIII.1939 r.

XI.1939 r.

XII.1945 r.

25. Rejestr zabytku Nr

1383

28.08.1964

rok miejsce przechowywania

26. Nazwa księgi hipotecznej

27. Nr hipoteczny

28. Akta

29. Fotografie

w 100-1000

30. Inwentaryzacja pomiarowa

10. Udostępnienie

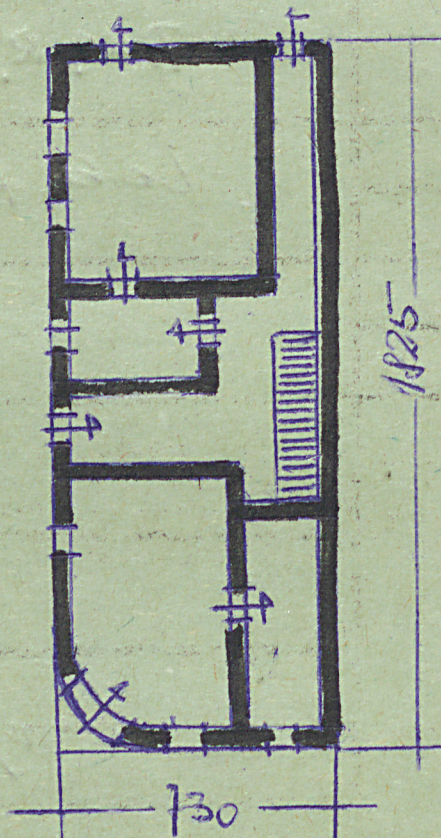
dostępny

Z Y X W V U T S R P O N M L K J I H G F E D C B A Nr

31. Szkic sytuacyjny, plan schematyczny, uwagi opisowe, fotografia



1:200



h = 535

32. Przebieg prac konserwatorskich

Rok	Wyszczególnienie prac	Koszt tys. zł

33. Koszty
w tys. zł

Przewidywane

Rzeczywiste

34. Inspekcje

35. Uwagi różne

36. Wypełnił dnia

22 XI 09

37. Sprawdził dnia

IV.64

[Signature]

[Signature]