

Nr

A

B

C

D

E

F

G

H

I

J

K

L

M

N

O

P

R

S

T

U

V

W

X

Y

Z

LUBUSKIE  
Wielkopolskie

1. Obiekt zabytkowy

Kamienica, Rynek nr. 3 / Kuchnia zachodnia III et.

2. Miejscowość

Bytom Odnowiony

MASTO

3. Wiek XVIII

4. Styl

5. Kubatura m<sup>3</sup>

961

6. Powierzchnia w m<sup>2</sup>

a) zabytkowa:

b) użytkowa:

20. Przynależność administracyjna

a) województwo

b) powiat

c) gmina

Zielona Góra

(Nowa Sól)

P.M.R.N. - Bytom

21. Stacja

nazwa stacji

odległość od  
stacji w km

a) kolejowa

b) autobusowa

Bytom O.

22. Właściciel i jego adres

P.M.R.N. BYTOM

23. Użytkownik i jego adres

lokatory

24. Inwestor i jego adres:

P.M.R.N. BYTOM

25. Rejestr zabytku nr 1376

rok 28.08.1969 miejsce przechowywania

26. Nazwa księgi hipotecznej

27. Numer  
hipoteczny

28. Akta

29. Fotografie

30. Inwentaryzacja pomiarowa

7. Materiał  
budowlanyprzed  
zniszczeniempo  
odbudowie

a) ściany

cegła

b) sklepienia

cegła  
w pionie

c) stropy

drewno

d) więzania dachu

drewno

e) krycie dachu

dach

11. Ilość budynków

1

12. Ilość kondygnacji

2

13. Użytkowanie wnętrza  
według ilości:

a) izb mieszkalnych

3

b) innych pomieszczeń

4

c) piwnic

1

14. Grunty należące do  
zabytku:

ha

a) ogrody stylowe

/

b) sady i grunty uprawne

/

c) lasy

/

d) wody

/

e) inne

/

8. Wyposażenie architektoniczne

brak

15. Przeznaczenie pierwotne budynku

mieszkalny

16. Użytkowanie w latach ubiegłych

- " -

17. Użytkowanie obecne

obecnie w remoncie

18. Nadaje się do użycia na: punkt usług i mieszkanie

9. Autorzy i data budowy i przebudowy

19. Data, rodzaj i stopień zniszczeń i odbudowy

Data	OPIS	znisz- czenia o/o	odbu- dowa o/o
VIII. 1939 r.			
XI. 1939 r.			
XII. 1945 r.			
1958	obiekt wymagał z powodów braku kap. remontu	60	
	nie istnieje		

10. Udostępnienie

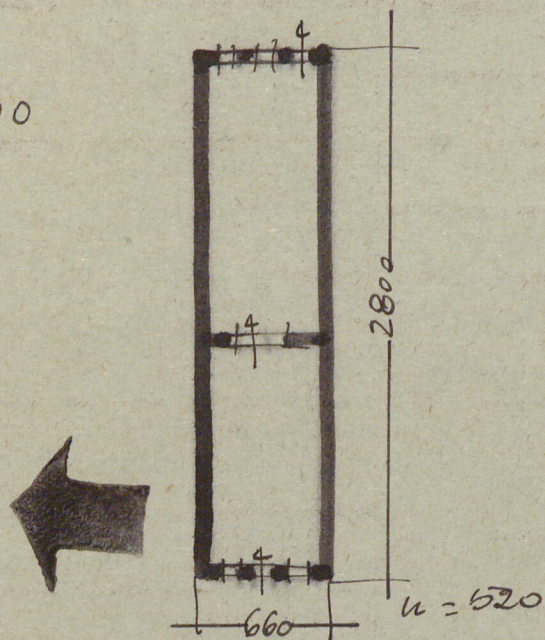
dostępny



## 31. Szkic sytuacyjny, plan schematyczny, uwagi opisowe, fotografia



1:400



## 32. Przebieg prac konserwatorskich

rok	Wyszczególnienie prac	Koszt tys. zł
1959	całor. prac, nowostela tylko fasada medyby wytkowunku	

33. Koszty  
w tys. zł

## przewidywane

## rzeczywiste

## 34. Inspekcje

## 35. Uwagi różne

## 36. Wypełnił dnia

20.10.1959 J. J. J.

## 37. Sprawdził dnia