

Nr

A

B

C

D

E

F

G

H

I

J

K

L

M

N

O

P

R

S

T

U

V

W

X

Y

Z

LUBUSKIE

zielonogórskie

1. Obiekt zabytkowy

DWÓR

2. Miejscowość

Gm. BYTNICA

GRABINA

3. Wiek
XVIII4. Styl
BAROK5. Kubatura m³
3.8706. Powierzchnia w m²
a) zabytkowa: b) użytkowa: 38720. Przynależność administracyjna
a) województwo: ZIELONA GÓRA

b) powiat: KROSNO ODRZ

c) gmina: BYTNICA

7. Materiał
budowlany

Przed zniszczeniem

Po odbudowie

11. Ilość budynków
114. Grunty należące do zabytku:
haa) ściany
CEGLA12. Ilość kondygnacji
2a) ogrody stylowe
—b) sklepienia
CEGLA
(PIWNICE)13. Użytkowanie wnętrza
według ilości:b) sady i grunty uprawne
—c) stropy
DREWNOa) izb mieszkalnych
224c) lasy
—d) wiązania
dachu
DREWNOb) innych pomieszczeń
—d) wody
—e) krycie dachu
DACHÓWKIc) piwnic
6e) inne
—21. Stacja
Nazwa stacji
Odległość od stacji w kma) kolejowa
RADNICA
4b) autobusowa
SYLOWICE
RADNICA
422. Właściciel i jego adres
SKARB PAŃSTWA
ADMINISTRACJA LASÓW PAŃSTWOWYCH

8. Wyposażenie architektoniczne

PORTYK FIKAROWY
DACH MANSARDOWY
SUFITY Z PLAFONAMI15. Przeznaczenie pierwotne budynku
DWÓR16. Użytkowanie w latach ubiegłych
BIURA, MIESZKANIA17. Użytkowanie obecne
JW

18. Nadaje się do użycia na

23. Użytkownik i jego adres

NADLEŚNICTWO PAŃSTWOWE

9. Autorzy i data budowy i przebudowy

ZBUDOWANY 1. poł. w. XVIII

19. Data, rodzaj i stopień zniszczeń i odbudowy

Data	O P I S	Zniszczenia %	Odbudowa %
VIII.1939 r.			
XI.1939 r.			
XII.1945 r.			
1966	stan dobry	—	

25. Rejestr zabytku Nr 2124
6.05.1971 rok
miejsce przechowywania10. Udostępnienie
DOSTĘPNE26. Nazwa księgi hipotecznej
27. Nr hipoteczny

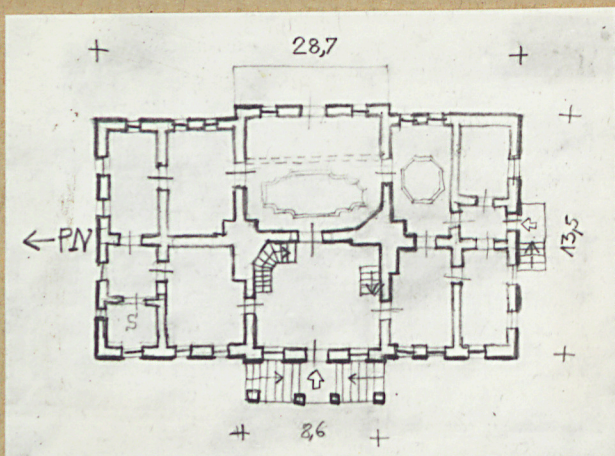
28. Akta

29. Fotografie

30. Inwentaryzacja pomiarowa

Z Y X W V U T S R P O N M L K J I H G F E D C B A Nr

31. Szkic sytuacyjny, plan schematyczny, uwagi opisowe, fotografia



32. Przebieg prac konserwatorskich

Rok	Wyszczególnienie prac	K o s z t tys. zł

33. Koszty
w tys. zł

Przewidywane

Rzeczywiste

34. Inspekcje

35. Uwagi różne

36. Wypełnił dnia V. 1966

[Signature]

37. Sprawdził dnia