

Nr

A

B

C

D

E

F

G

H

I

J

K

L

M

N

O

P

R

S

T

U

V

W

X

Y

Z

319

LUBUSKIE
zielonogorskie

1. Obiekt zabytkowy

SPICHRZ

3. Wiek
XIX XVIII4. Styl
b. cec.5. Kubatura m³ 2921,66. Powierzchnia w m² 730,4
a) zabytkowa: b) użytkowa:

2. Miejscowość

CHOTKOW

20. Przynależność administracyjna

a) województwo Zielonogorskie

b) powiat

c) gmina

Zagan

Chotków Boleznica

7. Materiał
budowlany

Przed zniszczeniem

Po odbudowie

a) ściany

cegła
kamień

b) sklepienia

-

c) stropy

drewno

d) wiązania
dachu

drewno

e) krycie dachu

dachówka

11. Ilość budynków

1

12. Ilość kondygnacji

2

13. Użytkowanie wnętrza
według ilości:

a) izb mieszkalnych

b) innych pomieszczeń

c) piwnic

-

14. Grunty należące do zabytku:

ha

a) ogrody stylowe

b) sady i grunty uprawne

c) lasy

d) wody

e) inne

21. Stacja

Nazwa stacji

Odległość
od stacji
w km

a) kolejowa

Stypurów

3

b) autobusowa

Chotków

22. Właściciel i jego adres

P G R Chotków

8. Wyposażenie architektoniczne

brak

15. Przeznaczenie pierwotne budynku

bud. gospodarczy

16. Użytkowanie w latach ubiegłych

bud. gospodarczy

17. Użytkowanie obecne

bud. gospodarczy

18. Nadaje się do użycia na

9. Autorzy i data budowy i przebudowy

Zbud. w XVIII w.
XIX w.

19. Data, rodzaj i stopień zniszczeń i odbudowy

Data

O P I S

Zniszczenia
%Odbudowa
%

VIII.1939 r.

XI.1939 r.

XII.1945 r.

VI.1965

stan b. zły

25. Rejestr zabytku Nr.....

rok..... miejsce przechowywania

26. Nazwa księgi hipotecznej

27. Nr hipoteczny

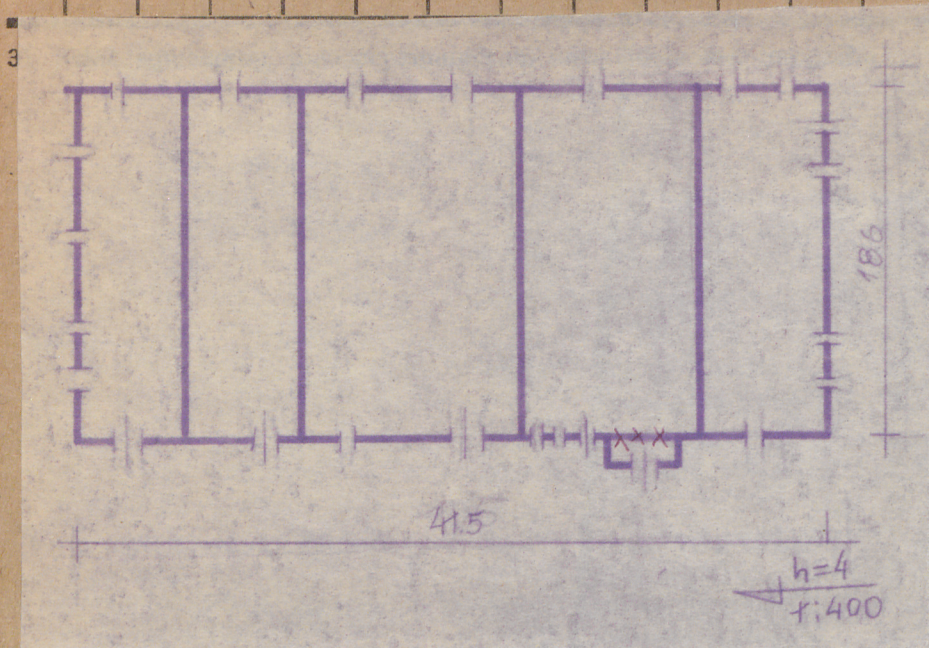
28. Akta

29. Fotografie

30. Inwentaryzacja pomiarowa

10. Udostępnienie

Z Y X W V U T S R P O N M L K J I H G F E D C B A Nr



32. Przebieg prac konserwatorskich

| Rok | Wyszczególnienie prac | K o s z t tys. zł |
|-----|-----------------------|----------------------|
| | | |
| | | |
| | | |
| | | |
| | | |
| | | |
| | | |
| | | |
| | | |

33. Koszty w tys. zł

Przewidywane

Rzeczywiste

34. Inspekcje

| | | |
|--|--|--|
| | | |
| | | |
| | | |
| | | |
| | | |
| | | |
| | | |
| | | |
| | | |
| | | |

35. Uwagi różne

36. Wypełnił dnia

W. M. Stachewicz

37. Sprawdził dnia