

Nr

II

A

B

C

D

E

F

G

H

I

J

K

L

M

N

O

P

R

S

T

U

V

W

X

Y

Z

1. Obiekt zabytkowy

KOŚCIÓŁ PAR. P.W. NARODZENIA N.P. MARI

2. Miejscowość

CHOTKÓW.

gm. BRZEŹNICA

3. Wiek
XIV + XVI4. Styl
GOTYK5. Kubatura m³
20006. Powierzchnia w m²
a) zabytkowa: 300,0 b) użytkowa:

20. Przynależność administracyjna

a) województwo ZIELONA GÓRA
b) powiat ZAGAN
c) gmina BRZEŹNICA

7. Materiał budowlany

przed zniszczeniem

po odbudowie

11. Ilość budynków 1

14. Grunty należące do zabytku: ha

a) ściany

Kamień
Poliowy

b) sklepienia

CEGLA

c) stropy

—

d) więzania dachu

DREWNO

e) krycie dachu

DACH.

12. Ilość kondygnacji

13. Użytkowanie wnętrza według ilości:

a) izb mieszkalnych 1

b) innych pomieszczeń 2

c) piwnic

a) ogrody stylowe

b) sady i grunty uprawne

c) lasy

d) wody

e) inne

8. Wyposażenie architektoniczne

~~WNEJTRNE GOTYCKIE~~
SKLEPIENIE GWIAZDOWE,
ZEBROWE.
PORTAL GOTYCKI

15. Przeznaczenie pierwotne budynku KOŚCIÓŁ

16. Użytkowanie w latach ubiegłych — " —

17. Użytkowanie obecne — " —

18. Nadaje się do użycia na — " —

9. Autorzy i data budowy i przebudowy

1350-1360
ZBUDOWANY W. XIV.
PRZEBUDOWANY W. XVI.

19. Data, rodzaj i stopień zniszczeń i odbudowy

Data	O P I S	Zniszczenia %	dbudowa %
VIII. 1939 r.			
XI. 1939 r.			
XII. 1945 r.			
1959	stan obecny		
1965	stan dość dobry		

21. Stacja Nazwa stacji Odległość od stacji w km

a) kolejowa STYPUŁÓW 3

b) autobusowa CHOTKÓW w/m.

22. Właściciel i jego adres

~~PARAFIA BRUŚNICE~~
SKARB PAŃSTWA

23. Użytkownik i jego adres

OBSŁUGUJE!
~~PARAFIA BRUŚNICE~~
RZYM. KAT. BRZEŹNICA

24. Inwestor i jego adres

25. Rejestr zabytku Nr 323

5.06.1961
rok..... miejsce przechowywania

26. Nazwa księgi hipotecznej 27. Nr hipoteczny

28. Akta

29. Fotografie

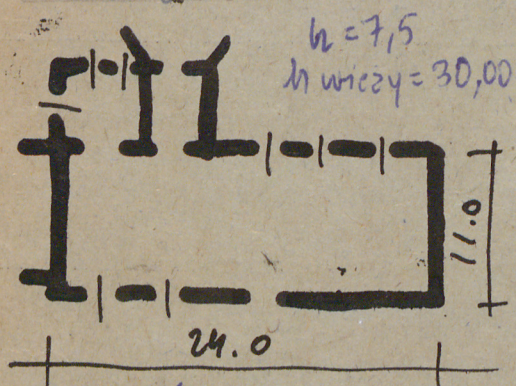
30. Inwentaryzacja pomiarowa

10. Udostępnienie

UŻYTKOWANY

31. Szkic sytuacyjny, plan schematyczny, uwagi opisowe, fotografia

Kościół got.-renesansowy, we wnętrzu
sklepienie na łukach - gotyckie,
kryżowe i gwiaździste nad nawą
od południa brama z 2 silnymi
skarpiami.
Mogilki i chrzcielnica renesansowe.



Feb. 1965 (3)

32. Przebieg prac konserwatorskich

[illegible][illegible]

34. Inspekcje

36. Wypełnił dnia 28. VIII. 19
Ethyne

37. Sprawdził dnia VI. 1965r

[Signature] M. K. W. me