

Nr

308

A

B

C

D

E

F

G

H

I

J

K

L

M

N

O

P

R

S

T

U

V

W

X

Y

Z

LUBUSKIE

Wielkopolskie

1. Obiekt zabytkowy

CHATA WIEJSKA

2. Miejscowość

JEZIORY DOLNE  
NR 20

7255

3. Wiek

XIX

4. Styl

BRAK CECH STYLOWYCH

5. Kubatura m<sup>3</sup>

300

6. Powierzchnia w m<sup>2</sup>

a) zabytkowa: 101 b) użytkowa: ~65

20. Przynależność administracyjna

a) województwo ZIELONA GÓRA  
b) powiat LUBSKO ZARY  
c) gmina BRODY

7. Materiał budowlany

Przed zniszczeniem

Po odbudowie

11. Ilość budynków

1

14. Grunty należące do zabytku:

ha

a) ściany

CEGLA

b) sklepienia

—

c) stropy

DREWNO

d) więzania dachu

—

e) krycie dachu

DACHÓWKA

12. Ilość kondygnacji

1

13. Użytkowanie wnętrza według ilości:

a) izb mieszkalnych

?

b) innych pomieszczeń

?

c) piwnic

1

a) ogrody stylowe

b) sady i grunty uprawne

7

c) lasy

d) wody

e) inne

21. Stacja

Nazwa stacji

Odległość od stacji w km

a) kolejowa

JASZENICA

7

b) autobusowa

DATYN

2

22. Właściciel i jego adres

JAN WYSŁOGODZKI

8. Wyposażenie architektoniczne

BRAK

15. Przeznaczenie pierwotne budynku

MIESZKANIE

16. Użytkowanie w latach ubiegłych

—

17. Użytkowanie obecne

—

18. Nadaje się do użycia na

—

23. Użytkownik i jego adres

—

24. Inwestor i jego adres

—

9. Autorzy i data budowy i przebudowy

BRAK DANYCH

19. Data, rodzaj i stopień zniszczeń i odbudowy

Data

O P I S

Zniszczenia %

Odbudowa %

VIII.1939 r.

NIE ZNISZCZONY

XI.1939 r.

—

XII.1945 r.

—

1959

—

25. Rejestr zabytku Nr

rok ..... miejsce przechowywania

26. Nazwa księgi hipotecznej

27. Nr hipoteczny

28. Akta

29. Fotografie

30. Inwentaryzacja pomiarowa

BEZ WARTOŚCI ZABYTKOWEJ

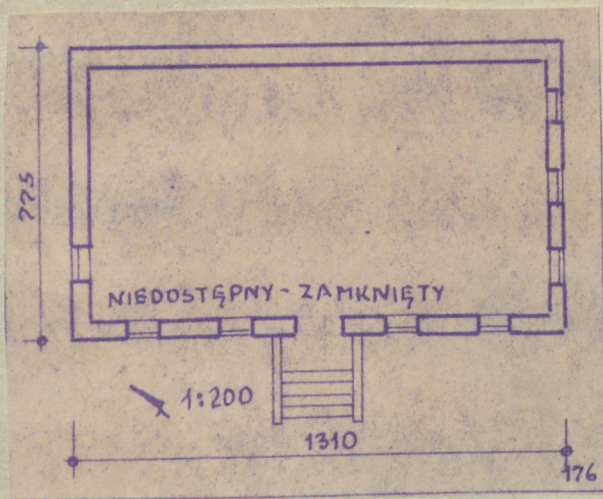
10. Udostępnienie

ZAMIESZKANY



Z Y X W V U T S R P O N M L K J I H G F E D C B A Nr

1. Szkic sytuacyjny, plan schematyczny, uwagi opisowe, fotografia



32. Przebieg prac konserwatorskich

Rok	Wyszczególnienie prac	Koszt tys. zł

33. Koszty  
w tys. zł

Przewidywane

Rzeczywiste

34. Inspekcje

35. Uwagi różne

36. Wypełnił dnia 1.12.1959

*Wł. Gmiec*

37. Sprawdził dnia X.1966

*Wł. Gmiec* *M. Kossak*