

Nr

239

A

B

C

D

E

F

G

H

I

J

K

L

M

N

O

P

R

S

T

U

V

W

X

Y

Z

LUBUSKIE

Mielonogorski

1. Obiekt zabytkowy

BUDYNEK MIESZKALNY UL. TRAUGUTTA NR 10 ob. 12

2. Miejscowość

BRODY *Opin. w p.m.*
TRAUGUTTA '10 *207*

3. Wiek

XVIII

4. Styl

BRAK CECH STYLOWYCH

5. Kubatura m³

600

6. Powierzchnia w m²

a) zabytkowa: 104 b) użytkowa: 165

20. Przynależność administracyjna

a) województwo ZIELONA GÓRA
b) powiat LUBSKO ZAKY
c) gmina BRODY

7. Materiał budowlany

Przed zniszczeniem

Po odbudowie

11. Ilość budynków

1

14. Grunty należące do zabytku:

ha

a) ściany

SZACHULEC

b) sklepienia

c) stropy

DREWNO

d) więzania dachu

— II —

e) krycie dachu

DACHÓWKA

12. Ilość kondygnacji

2

13. Użytkowanie wnętrza według ilości:

a) izb mieszkalnych

7

b) innych pomieszczeń

6

c) piwnic

1

a) ogrody stylowe

b) sady i grunty uprawne

c) lasy

d) wody

e) inne

21. Stacja

Nazwa stacji

Odległość od stacji w km

a) kolejowa

LUBSKO

13

b) autobusowa

BRODY

0,3

22. Właściciel i jego adres

GRN BRODY

8. Wyposażenie architektoniczne

BRAK

15. Przeznaczenie pierwotne budynku MIESZKANIA

16. Użytkowanie w latach ubiegłych

— II —

17. Użytkowanie obecne

— II —

18. Nadaje się do użycia na

— II —

23. Użytkownik i jego adres

?

24. Inwestor i jego adres

GRN BRODY

9. Autorzy i data budowy i przebudowy

BRAK DANYCH

19. Data, rodzaj i stopień zniszczeń i odbudowy

Data	O P I S	Zniszczenia %	Odbudowa %
VIII.1939 r.	NIE ZNISZCZONY	0	
XI.1939 r.	— II —	0	
XII.1945 r.	— II —	0	
1959	ZDEWASTOWANY	35	
1966	ZANIEDRANY	20	

25. Rejestr zabytku Nr

28-03-1964

rok miejsce przechowywania

26. Nazwa księgi hipotecznej

27. Nr hipoteczny

28. Akta

29. Fotografie

30. Inwentaryzacja pomiarowa

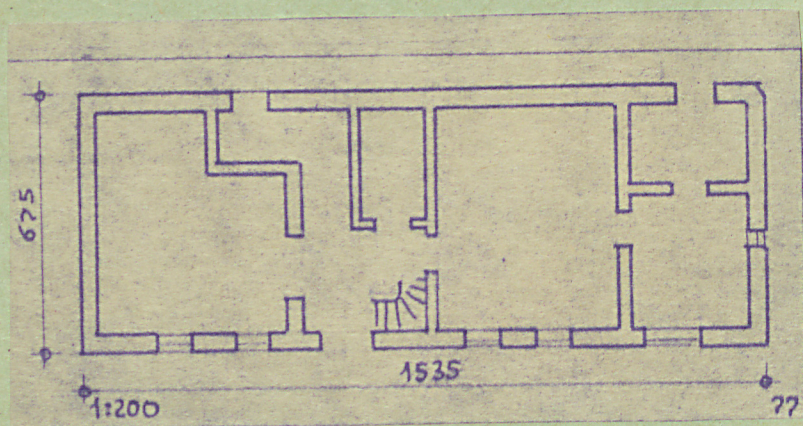
10. Udostępnienie

ZAMIESZKANY

1993 STAN 241, PRZEDKOTENNY
1998 STAN 241, BRAK REMONTU
2001 J.W.

Z Y X W V U T S R P O N M L K J I H G F E D C B A Nr

31. Szkic sytuacyjny, plan schematyczny, uwagi opisowe, fotografia



32. Przebieg prac konserwatorskich

Rok	Wyszczególnienie prac	Koszt tys. zł

33. Koszty
w tys. zł

Przewidywane

Rzeczywiste

34. Inspekcje

18.05.93 - PSOZ - STAN
PRZEDAWKOWY
10.11.2001 - j.u. ob. NR 12



1966

36. Wypełnił dnia XII.1959

W. Jankowski

37. Sprawdził dnia X.1966

W. Jankowski - H. Kucharski