

1. Obiekt zabytkowy

BUDYNEK MIESZKALNY UL. TR AUGUTTA NR 4 II

2. Miejscowość

BRODY gm. w p. TR AUGUTTA 4 224

3. Wiek

XVIII

4. Styl BUD. DREW.

BRAK CECH STYLOWYCH

5. Kubatura m³

1170

6. Powierzchnia w m²

a) zabytkowa: 195 b) użytkowa: 330

7. Materiał budowlany

Przed zniszczeniem

Po odbudowie

11. Ilość budynków

1

14. Grunty należące do zabytku:

ha

a) ściany

SZACHULEC

12. Ilość kondygnacji

2

a) ogrody stylowe

-

b) sklepienia

-

13. Użytkowanie wnętrza według ilości:

b) sady i grunty uprawne

-

c) stropy

DREWNO

a) izb mieszkalnych

8

c) lasy

-

d) więzania dachu

-

b) innych pomieszczeń

7

d) wody

-

e) krycie dachu

DACHÓWKA

c) piwnic

1

e) inne

-

20. Przynależność administracyjna

a) województwo

ZIELONA GÓRA

b) powiat

LUBSKO ZARY

c) gmina

BRODY

21. Stacja	Nazwa stacji	Odległość od stacji w km
a) kolejowa	LUBSKO	13
b) autobusowa	BRODY	0,2

22. Właściciel i jego adres

GRN BRODY

23. Użytkownik i jego adres

ADOLF EKSZTER

24. Inwestor i jego adres

GRN BRODY

8. Wyposażenie architektoniczne

BRAK

15. Przeznaczenie pierwotne budynku

MIESZKANIA

16. Użytkowanie w latach ubiegłych

-

17. Użytkowanie obecne

-

18. Nadaje się do użycia na

-

9. Autorzy i data budowy i przebudowy

BRAK DANYCH

19. Data, rodzaj i stopień zniszczeń i odbudowy

Data

O P I S

Zniszczenia %

Odbudowa %

VIII.1939 r.	NIE ZNISZCZONY	0	
XI.1939 r.	-	0	
XII.1945 r.	-	0	
1959	ZANIEDBANY	15	
1966	Powaznie zaniedbany	30	

25. Rejestr zabytku Nr

rok

miejsce przechowywania

26. Nazwa księgi hipotecznej

27. Nr hipoteczny

28. Akta

29. Fotografie

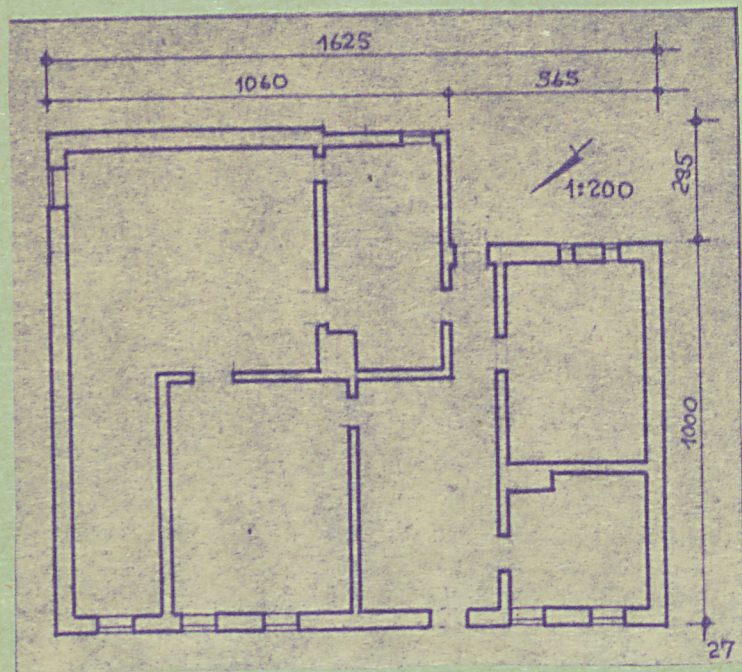
30. Inwentaryzacja pomiarowa

10. Udostępnienie

ZAMIESZKANY

Z Y X W V U T S R P O N M L K J I H G F E D C B A N r

31. Szkic sytuacyjny, plan schematyczny, uwagi opisowe, fotografia



1966

36. Wypełnił dnia XII. 1959

W. J. Gmurcki

37. Sprawdził dnia X. 1966

W. J. Gmurcki - S. Kucharski

1959