

Nr

233

A

B

C

D

E

F

G

H

I

J

K

L

M

N

O

P

R

S

T

U

V

W

X

Y

Z

LUBUSKIE

Miejscowość

1. Obiekt zabytkowy

BUDYNEK MIESZKALNY UL. SZKOLNA NR 7

II

2. Miejscowość

BRODY gmina, w pow.
SZKOLNA 7 291

3. Wiek XVIII

4. Styl BAROK

5. Kubatura m³ 10906. Powierzchnia w m²
a) zabytkowa: 175 b) użytkowa: 245

7. Materiał budowlany

Przed zniszczeniem

Po odbudowie

11. Ilość budynków

1

14. Grunty należące do zabytku:

ha

20. Przynależność administracyjna

a) województwo ZIELONA GÓRA
b) powiat LUBSKO ZARY
c) gmina BRODY

a) ściany

CEGLA

b) sklepienia

c) stropy

DREWNO

d) więzania dachu

-II-

e) krycie dachu

DACHÓWKA

12. Ilość kondygnacji

2

13. Użytkowanie wnętrza według ilości:

a) izb mieszkalnych

10

b) innych pomieszczeń

8

c) piwnic

-

a) ogrody stylowe

b) sady i grunty uprawne

c) lasy

d) wody

e) inne

21. Stacja

Nazwa stacji

Odległość od stacji w km

a) kolejowa

LUBSKO

13

b) autobusowa

BRODY

0,3

22. Właściciel i jego adres

GRN BRODY

8. Wyposażenie architektoniczne

BRAK

15. Przeznaczenie pierwotne budynku MIESZKANIA

16. Użytkowanie w latach ubiegłych

-II-

17. Użytkowanie obecne

-II-

18. Nadaje się do użycia na

-II-

23. Użytkownik i jego adres

JOZEF WEEMICKI

24. Inwestor i jego adres

GRN BRODY

9. Autorzy i data budowy i przebudowy

~1740 ARCH. KNÖFFEL

19. Data, rodzaj i stopień zniszczeń i odbudowy

Data	O P I S	Zniszczenia %	Odbudowa %
VIII.1939 r.	NIE ZNISZCZONY	0	
XI.1939 r.	-II-	0	
XII.1945 r.	-II-	0	
1959	ZANIEDBANY	5	
1966	STAN DOBRY	5	

25. Rejestr zabytku Nr 487
rok 20.05.1963
miejsce przechowywania

26. Nazwa księgi hipotecznej

27. Nr hipoteczny

28. Akta

29. Fotografie

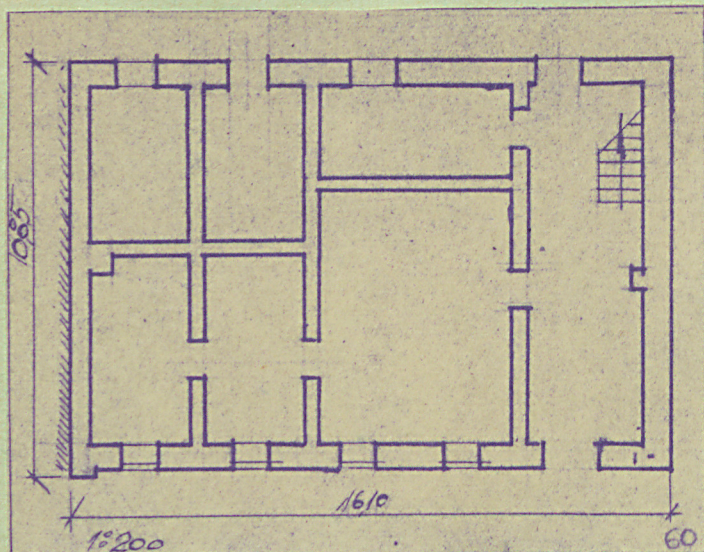
30. Inwentaryzacja pomiarowa

10. Udostępnienie

ZAMIESZKANY

Z Y X W V U T S R P O N M L K J I H G F E D C B A Nr

31. Szkic sytuacyjny, plan schematyczny, uwagi opisowe, fotografia



32. Przebieg prac konserwatorskich

Rok	Wyszczególnienie prac	Koszt tys. zł

33. Koszty
w tys. zł

Przewidywane

Rzeczywiste

34. Inspekcje



1966

36. Wypełnił dnia XII.1954

wpł. Gmicki

37. Sprawdził dnia X.1966

W. K. - H. K.