

1. Obiekt zabytkowy

BUDYNEK MIESZKALNY RYNEK NR 9

II

2. Miejscowość

BRODY

RYNEK 9

3. Wiek	4. Styl		5. Kubatura m³	6. Powierzchnia w m²		20. Przynależność administracyjna a) województwo b) powiat c) gmina
XVIII/XIX	BRAK CECH STYLOWYCH		1250	a) zabytkowa: 189 b) użytkowa: 305		
7. Materiał budowlany	Przed zniszczeniem	Po odbudowie	11. Ilość budynków	14. Grunty należące do zabytku:		
a) ściany	CEGLA		12. Ilość kondygnacji	a) ogrody stylowe		
b) sklepienia	—		13. Użytkowanie wnętrza według ilości:	b) sady i grunty uprawne		
c) stropy	DREWNO		a) izb mieszkalnych	c) lasy		
d) więzania dachu	—		b) innych pomieszczeń	d) wody		
e) krycie dachu	DACHÓWKA		c) piwnic	e) inne		

8. Wyposażenie architektoniczne

BRAK

15. Przeznaczenie pierwotne budynku

MIESZKANIA I SKLEP

16. Użytkowanie w latach ubiegłych

—

17. Użytkowanie obecne

—

18. Nadaje się do użycia na

—

21. Stacja

Nazwa stacji

Odległość od stacji w km

a) kolejowa

LUBSKO

13

b) autobusowa

BRODY

0,04

22. Właściciel i jego adres

GRN BRODY

23. Użytkownik i jego adres

MARIAN ANANKE

JANINA SZULSKA

24. Inwestor i jego adres

GRN BRODY

9. Autorzy i data budowy i przebudowy

1870 PRZEBUDOWA

19. Data, rodzaj i stopień zniszczeń i odbudowy

Data	O P I S	Zniszczenia %	Odbudowa %
VIII.1939 r.	NIE ZNISZCZONY	0	
XI.1939 r.	—	0	
XII.1945 r.	—	0	
1959	ZANIEDBANY	5	
1966	STAN DOŚĆ DOPRY	10	

10. Udostępnienie

ZAMIESZKANY

25. Rejestr zabytku Nr

485

20.05.1963

rok

miejsce przechowywania

26. Nazwa księgi hipotecznej

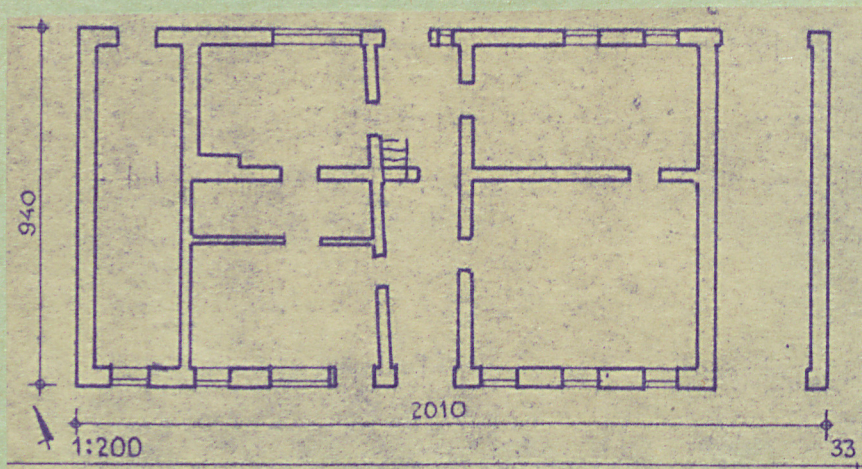
27. Nr hipoteczny

28. Akta

29. Fotografie

30. Inwentaryzacja pomiarowa

31. Szkic sytuacyjny, plan schematyczny, uwagi opisowe, fotografia



32. Przebieg prac konserwatorskich

[illegible][illegible]

36. Wypełnił dnia XII, 1959

amicki

37. Sprawdził dnia x. 1966

x.1966

~~Shutes~~ M. Kikuna

1966