

1. Obiekt zabytkowy

BUDYNEK MIESZKALNY RYNEK NR 7

2. Miejscowość

BRODY  
RYNEK 7 gm. Wjmu

3. Wiek  
XVIII/XIX

4. Styl  
BRAK CECH STYLOWYCH

5. Kubatura m<sup>3</sup>  
950

6. Powierzchnia w m<sup>2</sup>  
a) zabytkowa: 152 b) użytkowa: 250

20. Przynależność administracyjna  
a) województwo ZIELONA GÓRA  
b) powiat LUBSKO  
c) gmina BRODY

7. Materiał budowlany

Przed zniszczeniem Po odbudowie

11. Ilość budynków  
1

14. Grunty należące do zabytku: ha

a) ściany

CEGLA

b) sklepienia

—

c) stropy

DREWNO

d) więzania dachu

—

e) krycie dachu

DACHÓWKA

12. Ilość kondygnacji  
2

a) ogrody stylowe

13. Użytkowanie wnętrza według ilości:

b) sady i grunty uprawne

a) izb mieszkalnych  
8

c) lasy

b) innych pomieszczeń  
7

d) wody

c) piwnic  
—

e) inne

21. Stacja Nazwa stacji Odległość od stacji w km

a) kolejowa LUBSKO 13

b) autobusowa BRODY 0,03

22. Właściciel i jego adres

GRN BRODY

8. Wyposażenie architektoniczne

BRAK

15. Przeznaczenie pierwotne budynku MIESZKANIA

16. Użytkowanie w latach ubiegłych —

17. Użytkowanie obecne —

18. Nadaje się do użycia na —

23. Użytkownik i jego adres

TADEUSZ KALUŻNY

24. Inwestor i jego adres

GRN BRODY

9. Autorzy i data budowy i przebudowy

BRAK DANYCH

19. Data, rodzaj i stopień zniszczeń i odbudowy

Data	O P I S	Zniszczenia %	Odbudowa %
VIII.1939 r.	NIE ZNISZCZONY	0	
XI.1939 r.	—	0	
XII.1945 r.	—	0	
1959	ZANIEDBANY	10	
1966	STAN DOBRY	5	

25. Rejestr zabytku Nr 1357  
28.09.1964 rok  
miejsce przechowywania

26. Nazwa księgi hipotecznej 27. Nr hipoteczny

28. Akta

29. Fotografie

30. Inwentaryzacja pomiarowa

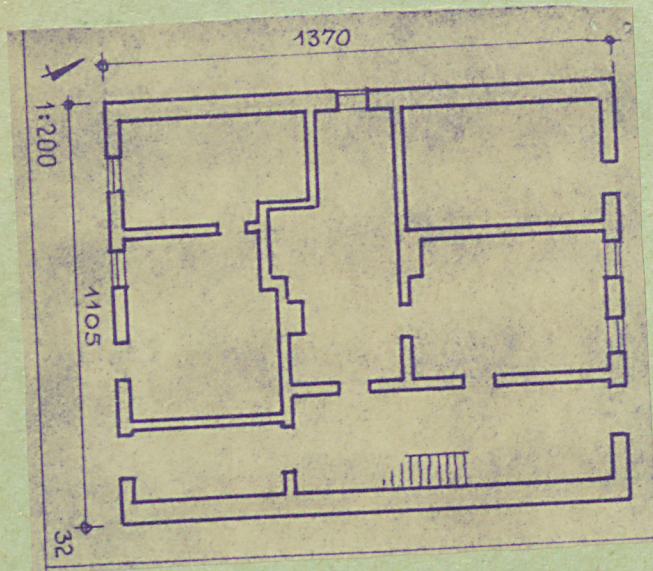
10. Udostępnienie

ZAMIESZKANY



Z Y X W V U T S R P O N M L K J I H G F E D C B A Nr

31. Szkic sytuacyjny, plan schematyczny, uwagi opisowe, fotografia



32. Przebieg prac konserwatorskich

Rok	Wyszczególnienie prac	Koszt tys. zł

33. Koszty  
w tys. zł

Przewidywane

Rzeczywiste

34. Inspekcje




36. Wypełnił dnia XII. 1959

*Wł. Jankowski*

37. Sprawdził dnia X. 1966

*Stanisław J. Kucharski*

1966