

Nr 220

A B C D E F G H I J K L M N O P R S T U V W X Y Z

LUBUSKIE

Kielce

1. Obiekt zabytkowy

BUDYNEK MIESZKALNY UL. KILIŃSKIEGO NR 3

2. Miejscowość

BRODY gm. m/m.  
KILIŃSKIEGO 3 248

3. Wiek XIX

4. Styl  
BRAK CECH STYLOWYCH5. Kubatura m<sup>3</sup>  
4406. Powierzchnia w m<sup>2</sup>  
a) zabytkowa: 136 b) użytkowa: 110

20. Przynależność administracyjna

a) województwo ZIELONA GÓRA  
b) powiat LUBSKO ZARY  
c) gmina BRODY

7. Materiał budowlany

Przed zniszczeniem Po odbudowie

11. Ilość budynków 1

14. Grunty należące do zabytku: ha

a) ściany

CEGLA

b) sklepienia

—

c) stropy

DREWNO

d) więzania dachu

—

e) krycie dachu

DACHÓWKA

12. Ilość kondygnacji 1

a) ogrody stylowe

13. Użytkowanie wnętrza według ilości:

a) izb mieszkalnych 3

b) sady i grunty uprawne

b) innych pomieszczeń 2

c) lasy

d) wody

c) piwnic —

e) inne

21. Stacja Nazwa stacji Odległość od stacji w km

a) kolejowa LUBSKO 13

b) autobusowa BRODY 0,7

22. Właściciel i jego adres

GRN BRODY

8. Wyposażenie architektoniczne

BRAK

15. Przeznaczenie pierwotne budynku MIESZKANIE

16. Użytkowanie w latach ubiegłych —

17. Użytkowanie obecne —

18. Nadaje się do użycia na —

23. Użytkownik i jego adres

?

24. Inwestor i jego adres

GRN BRODY

9. Autorzy i data budowy i przebudowy

BRAK DANYCH

19. Data, rodzaj i stopień zniszczeń i odbudowy

Data

O P I S

Zniszczenia % Odbudowa %

VIII.1939 r. NIE ZNISZCZONY 0

XI.1939 r. — 0

XII.1945 r. — 0

1959 — 0

1966 Powaznie uszkodzony 60

25. Rejestr zabytku Nr

rok miejsce przechowywania

26. Nazwa księgi hipotecznej

27. Nr hipoteczny

28. Akta

29. Fotografie

30. Inwentaryzacja pomiarowa

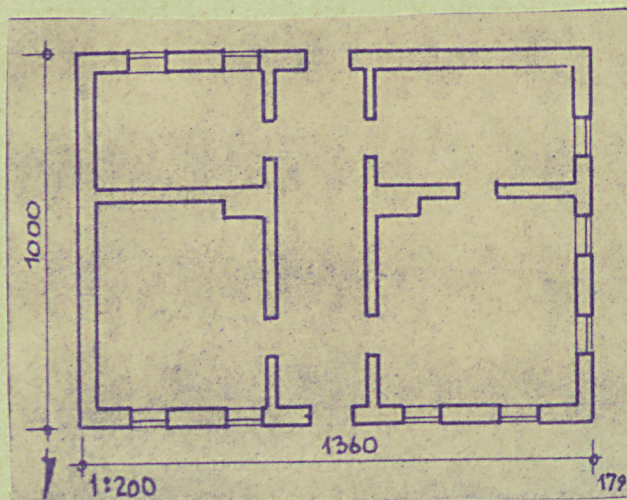
10. Udostępnienie

ZAMIESZKANY



Z Y X W V U T S R P O N M L K J I H G F E D C B A Nr

1. Szkic sytuacyjny, plan schematyczny, uwagi opisowe, fotografia



1966

32. Przebieg prac konserwatorskich

Rok	Wyszczególnienie prac	K o s z t tys. zł

33. Koszty  
w tys. zł

Przewidywane

Rzeczywiste

34. Inspekcje


35. Uwagi różne

36. Wypełnił dnia XII.1959

Wł. Grmicki

37. Sprawdził dnia

X.1966

M. Kukuła

Wł. Grmicki -