

Nr

211

A

B

C

D

E

F

G

H

I

J

K

L

M

N

O

P

R

S

T

U

V

W

X

Y

Z

LUBUSKIE

1. Obiekt zabytkowy

31/13

BUDYNEK ADMINISTRACYJNO MIESZKALNY FOLWARKU

ul. Wolności 24

2. Miejscowość

BRODY

gm. Wp

3. Wiek
~~XVIII~~ / XIX4. Styl
BRAK CECH STYLOWYCH5. Kubatura m³
38006. Powierzchnia w m²
a) zabytkowa: 420 b) użytkowa: 1000

20. Przynależność administracyjna

a) województwo ZIELONA GÓRA

b) powiat LUBSKO 3-POLY

c) gmina BRODY

7. Materiał budowlany

Przed zniszczeniem

Po odbudowie

11. Ilość budynków 1

14. Grunty należące do zabytku: ha

a) ściany

CEGLA

b) sklepienia

c) stropy

DREWNO

d) więzania dachu

—

e) krycie dachu

DACHÓWKA

12. Ilość kondygnacji 3

a) ogrody stylowe

13. Użytkowanie wnętrza według ilości:

a) izb mieszkalnych 30

b) sady i grunty uprawne

c) lasy

b) innych pomieszczeń 14

d) wody

c) piwnic 2

e) inne

21. Stacja

Nazwa stacji

Odległość od stacji w km

a) kolejowa LUBSKO 13

b) autobusowa BRODY 0,6

22. Właściciel i jego adres

GRN BRODY

8. Wyposażenie architektoniczne

BRAK

STARE KRATY W OKNACH PIWNICZNYCH

15. Przeznaczenie pierwotne budynku MIESZKANIA

16. Użytkowanie w latach ubiegłych —

17. Użytkowanie obecne —

18. Nadaje się do użycia na —

23. Użytkownik i jego adres

—

24. Inwestor i jego adres

—

9. Autorzy i data budowy i przebudowy

PRZED 1808, 1934 PRZEBUDOWA DACHU I WNEŹRZA

19. Data, rodzaj i stopień zniszczeń i odbudowy

Data

O P I S

Zniszczenia %

Odbudowa %

VIII.1939 r. NIE ZNISZCZONY 0

XI.1939 r. — 0

XII.1945 r. — 0

1959 — 0

1966 STAN DOBRY

25. Rejestr zabytku Nr

rok miejsce przechowywania

26. Nazwa księgi hipotecznej

27. Nr hipoteczny

28. Akta

29. Fotografie

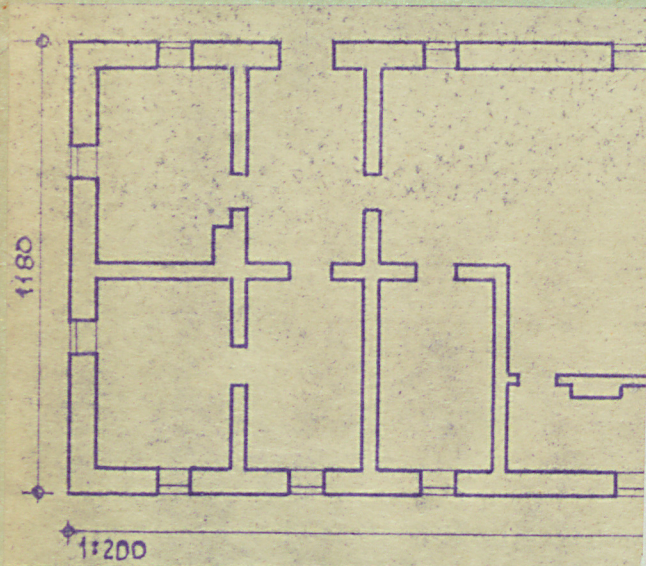
30. Inwentaryzacja pomiarowa

10. Udostępnienie

ZAMIESZKANY

Z Y X W V U T S R P O N M L K J I H G F E D C B A Nr

31. Szkic sytuacyjny, plan schematyczny, uwagi opisowe, fotografia



32. Przebieg prac konserwatorskich

Rok	Wyszczególnienie prac	Koszt tys. zł

33. Koszty
w tys. zł

Przewidywane

Rzeczywiste

34. Inspekcje



1966

36. Wypełnił dnia XII. 1959

W. J. Jankowski

37. Sprawdził dnia X. 1966

J. K. Kuczyński

31. Szkic sytuacyjny, plan schematyczny, uwagi opisowe, fotografia

32. Przebieg prac konserwatorskich

Architectural floor plan of a long, narrow building. The plan shows a central corridor running horizontally, flanked by several rooms of varying sizes. The overall dimensions are indicated by numbers: 1180 on the left, 1200 at the bottom left, 3570 at the bottom center, and 50 at the bottom right. The drawing is in black ink on a light background.



unterschiedlich

37. Sprawdził dnia 1 X. 1966

Je. kerkruis

1966