

Nr

215

A

B

C

D

E

F

G

H

I

J

K

L

M

N

O

P

R

S

T

U

V

W

X

Y

Z

1. Obiekt zabytkowy

31/11

ZAJAZD MIEJSKI

2. Miejscowość

BRODY

242

opu. w/m

3. Wiek XVIII

4. Styl BAROK

5. Kubatura m³ 29006. Powierzchnia w m²
a) zabytkowa: 469 b) użytkowa: 75020. Przynależność administracyjna
a) województwo ZIELONA GÓRA
b) powiat LUBSKO ZARY
c) gmina BRODY

7. Materiał budowlany

Przed zniszczeniem

Po odbudowie

11. Ilość budynków 1

14. Grunty należące do zabytku: ha

a) ściany

CEGLA

b) sklepienia

c) stropy

DREWNO

d) więzania dachu

—

e) krycie dachu

DACHÓWKA

12. Ilość kondygnacji 2

13. Użytkowanie wnętrza według ilości:

a) izb mieszkalnych

b) innych pomieszczeń 33

c) piwnic 2

a) ogrody stylowe

b) sady i grunty uprawne

c) lasy

d) wody

e) inne

21. Stacja Nazwa stacji Odległość od stacji w km

a) kolejowa LUBSKO 13

b) autobusowa BRODY 0,5

22. Właściciel i jego adres

GRN BRODY

8. Wyposażenie architektoniczne

RESZTKI MAŁOWIDEŁ ŚCIEN-
NYCH NA PIĘTRZE

15. Przeznaczenie pierwotne budynku ZAJAZD

16. Użytkowanie w latach ubiegłych MIESZKANIA

17. Użytkowanie obecne NIE UŻYTKOWANY

18. Nadaje się do użycia na MIESZKANIA LUB HOTEL

23. Użytkownik i jego adres

BRAK UŻYTKOWNIKA

24. Inwestor i jego adres

BRAK INWESTORA

9. Autorzy i data budowy i przebudowy

~ 1745 ARCH. KNÖFFEL

19. Data, rodzaj i stopień zniszczeń i odbudowy

Data

O P I S

Zniszczenia % Odbudowa %

VIII.1939 r. NIE ZNISZCZONY

0

XI.1939 r. —

0

XII.1945 r. —

0

1959 ZDEWASTOWANY

30

1966 USZKODZONY

40

25. Rejestr zabytku Nr 478

20.05.1963

rok miejsce przechowywania

26. Nazwa księgi hipotecznej

27. Nr hipoteczny

28. Akta

29. Fotografie

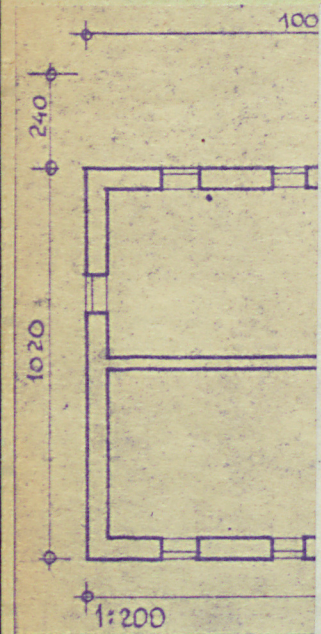
30. Inwentaryzacja pomiarowa

10. Udostępnienie

ZABEZPIECZONY

Z Y X W V U T S R P O N M L K J I H G F E D C B A Nr

1. Szkic sytuacyjny, plan schematyczny, uwagi opisowe, fotografia



32. Przebieg prac konserwatorskich

Rok	Wyszczególnienie prac	Koszt tys. zł

33. Koszty
w tys. zł

Przewidywane

Rzeczywiste

34. Inspekcje



1966

36. Wypełnił dnia XII. 1959

Wł. Jankowski

37. Sprawdził dnia X. 1966

Wł. Jankowski

M. Kikula

1966