

Nr

214

A

B

C

D

E

F

G

H

I

J

K

L

M

N

O

P

R

S

T

U

V

W

X

Y

Z

LUBUSKIE

1. Obiekt zabytkowy

DOM UBOGICH UL. TRAUGUTTA NR 1

2. Miejscowość

BRODY

gm. w.p.m.

3. Wiek

XVIII: XIX

4. Styl

BEZ CECH STYLOWYCH

5. Kubatura m³

1000

6. Powierzchnia w m²

a) zabytkowa: 141 b) użytkowa: ~ 220

20. Przynależność administracyjna

a) województwo ZIELONA GÓRA

b) powiat LUBSKO ZARY

c) gmina BRODY

7. Materiał budowlany

Przed zniszczeniem

Po odbudowie

11. Ilość budynków

1

14. Grunty należące do zabytku:

ha

a) ściany

CEGLA

b) sklepienia

-II-

c) stropy

DREWNO

d) więzania dachu

-II-

e) krycie dachu

DACHÓWKA

12. Ilość kondygnacji

2

13. Użytkowanie wnętrza według ilości:

a) izb mieszkalnych

-

b) innych pomieszczeń

?

c) piwnic

?

a) ogrody stylowe

b) sady i grunty uprawne

c) lasy

d) wody

e) inne

21. Stacja

Nazwa stacji

Odległość od stacji w km

a) kolejowa

LUBSKO

13

b) autobusowa

BRODY

0,1

22. Właściciel i jego adres

GRN BRODY

8. Wyposażenie architektoniczne

TABLICA RZĘBNIARSKA NAD WEJŚCIEM

15. Przeznaczenie pierwotne budynku DOM UBOGICH

16. Użytkowanie w latach ubiegłych

-II-

17. Użytkowanie obecne

NIE UŻYTKOWANY

18. Nadaje się do użycia na

CELE ADMINISTRACYJNE

23. Użytkownik i jego adres

BRAK UŻYTKOWNIKA

24. Inwestor i jego adres

BRAK INWESTORA

9. Autorzy i data budowy i przebudowy

1769 - ARCH. KNÖFFEL

PRZEBUDOWANY 2 poc. w. XIX

19. Data, rodzaj i stopień zniszczeń i odbudowy

Data

O P I S

Zniszczenia %

Odbudowa %

VIII.1939 r.

NIE ZNISZCZONY

0

XI.1939 r.

-II-

0

XII.1945 r.

-II-

0

1959

ZDEWASTOWANY

40

1966

SILNIE ZANIEJBRANY I ZDEWASTOWANY

50

25. Rejestr zabytku Nr

rok miejsce przechowywania

26. Nazwa księgi hipotecznej

27. Nr hipoteczny

28. Akta

29. Fotografie

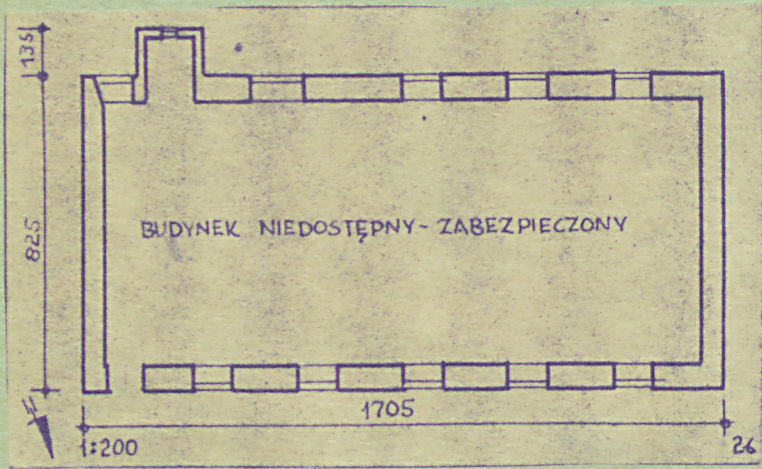
30. Inwentaryzacja pomiarowa

10. Udostępnienie

ZABEZPIECZONY

Z Y X W V U T S R P O N M L K J I H G F E D C B A Nr

31. Szkic sytuacyjny, plan schematyczny, uwagi opisowe, fotografia



32. Przebieg prac konserwatorskich

Rok	Wyszczególnienie prac	K o s z t tys. zł

33. Koszty w tys. zł	Przewidywane	Rzeczywiste

34. Inspekcje



36. Wypełnił dnia XII. 1959
wł. [signature]

37. Sprawdził dnia X. 1966
[signature] - [signature]

1966