

Nr

A B C D E F G H I J K L M N O P R S T U V W X Y Z

1. Obiekt zabytkowy

PALAC

2. Miejscowość

BRODY

3. Wiek

XVIII

4. Styl

BAROK

5. Kubatura m<sup>3</sup>

ok. 43.000

6. Powierzchnia w m<sup>2</sup>

2.125

a) zabytkowa:

b) użytkowa:

20. Przynależność administracyjna

a) województwo ZIELONA GÓRA

b) powiat LUBSKO

c) gmina BRODY

7. Materiał budowlany

Przed zniszczeniem

Po odbudowie

11. Ilość budynków

1

14. Grunty należące do zabytku:

ha

a) ściany

CEGLA

b) sklepienia

CEGLA

c) stropy

(DREWNO)

d) wiązania dachu

DREWNO

DREWNO

e) krycie dachu

DACHÓWKA

DACHÓWKA

12. Ilość kondygnacji

3 1/2

13. Użytkowanie wnętrza według ilości:

a) izb mieszkalnych

b) innych pomieszczeń

c) piwnic

a) ogrody stylowe

ROZŁĘGIE PARŁY KRAJOBRAZU

b) sady i grunty uprawne

c) lasy

d) wody

NO OSI PARKU LEŻĄCEGO

e) inne

21. Stacja

Nazwa stacji

Odległość od stacji w km

a) kolejowa

LUBSKO

13

b) autobusowa

W MIEJSCU

22. Właściciel i jego adres

SKARB PAŃSTWA

23. Użytkownik i jego adres

24. Inwestor i jego adres

8. Wyposażenie architektoniczne

POZIOME PILASTROWE ELEWACJI.  
NA OSIACH PRZYCZÓWKI Z RZEZBIONYMI  
KARTUSZAMI. WEJŚCIE FLANKOWANE  
POŚCICAMI ATLANTÓW. NA OSI ELEWACJI  
OGRODOWEJ TARAS Z RZEZBAMI.  
DACH MANSARDOWY.

15. Przeznaczenie pierwotne budynku

PALAC

16. Użytkowanie w latach ubiegłych

RUINA

17. Użytkowanie obecne

W ODBUDOWIE

18. Nadaje się do użycia na

19. Data, rodzaj i stopień zniszczeń i odbudowy

Data

O P I S

Zniszczenia  
%Odbudowa  
%

VIII.1939 r.

XI.1939 r.

XII.1945 r.

SPALONY

50

1966

W ODBUDOWIE

25. Rejestr zabytku Nr K.O.K. P-448/63

rok 20.V.1963, miejsce przechowywania

26. Nazwa księgi hipotecznej

27. Nr hipoteczny

28. Akta

29. Fotografie

30. Inwentaryzacja pomiarowa

10. Udostępnienie

OBECNIE NIEDOSTĘPNY



31. Szkic sytuacyjny, plan schematyczny, uwagi opisowe, fotografia

Rok	Wyszczególnienie prac	K o s z t tys. zł

33. Koszty  
w tys. zł

Przewidywane

Rzeczywiste

34. Inspekcje

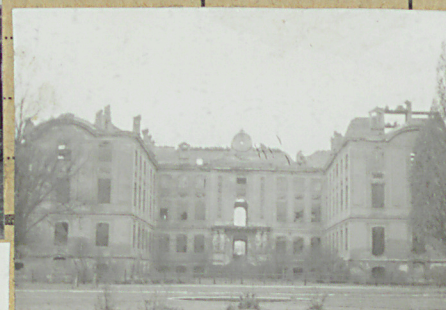

36. Wypełnił dnia X.1966

*[Signature]* *[Signature]*

37. Sprawdził dnia

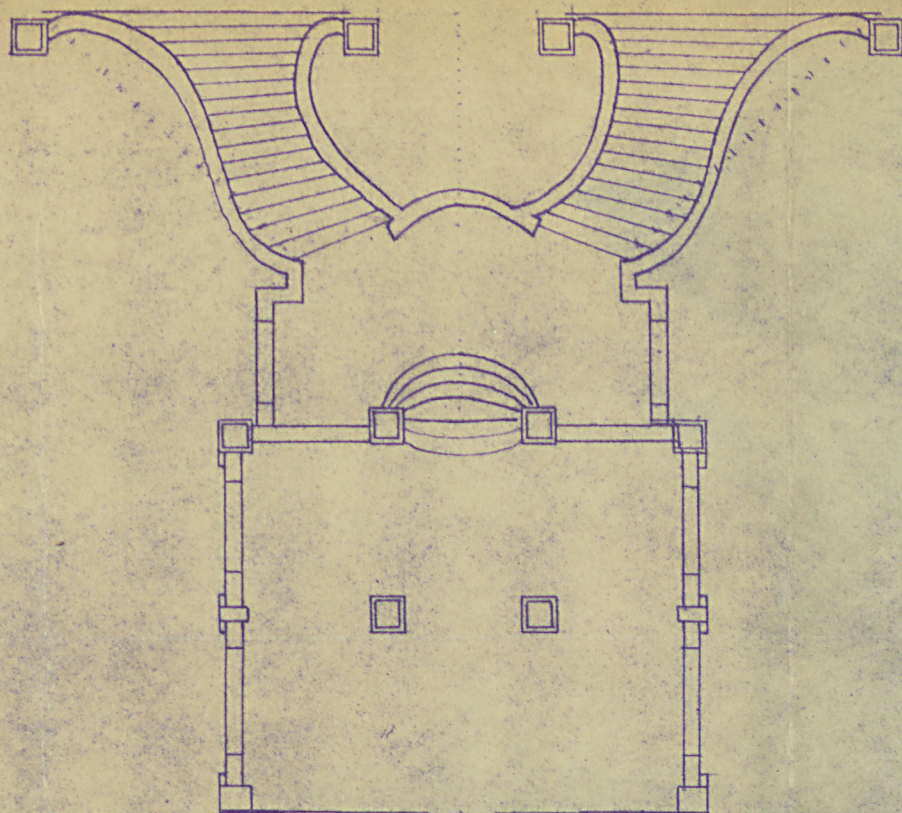


Fot. 1966 (3)

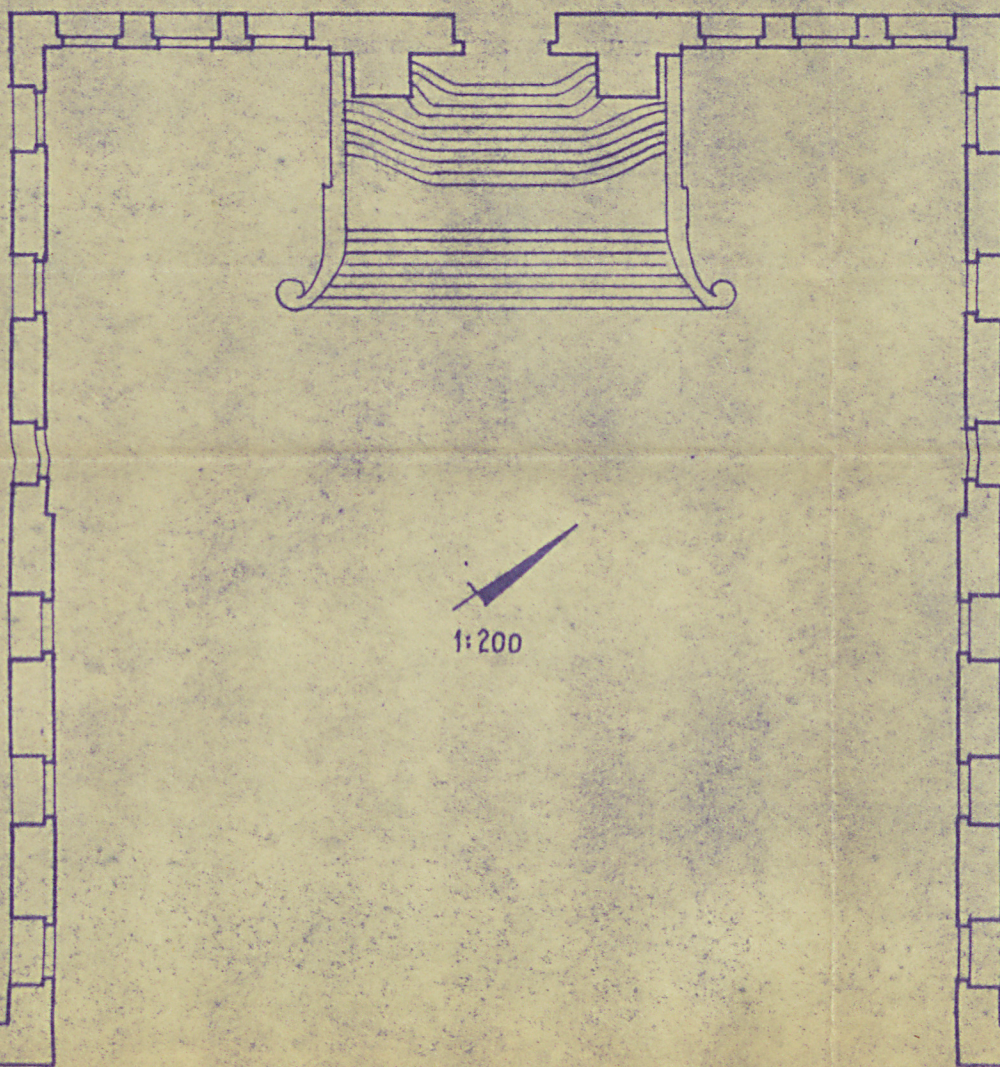


Fot. 1959 (2)





WNĘTRZE NIE DO ZINWENTARYZOWANIA W POZIOMIE PARTERU - RUMOWISKO I GROŻĄCE ZAWALENIEM ŚCIANY I STROPY



1520

2410  
5450

1520