

1. Obiekt zabytkowy

PAWILON "A"

2. Miejscowość

Bojadła

3. Wiek

XVIII

4. Styl

BAROK

5. Kubatura m³

403

6. Powierzchnia w m²

a) zabytkowa: 73 b) użytkowa: 73

7. Materiał budowlany

Przed zniszczeniem

Po odbudowie

11. Ilość budynków

1

14. Grunty należące do zabytku:

ha

a) ściany

CEGLA MUR

12. Ilość kondygnacji

1

a) ogrody stylowe

b) sklepienia

CEGLA KOLEBA

13. Użytkowanie wnętrza według ilości:

b) sady i grunty uprawne

c) stropy

DREWNO

a) izb mieszkalnych

3

c) lasy

d) więzania dachu

DREWNO

b) innych pomieszczeń

1

d) wody

e) krycie dachu

DACHÓWEK PAPA

c) piwnic

1

e) inne

20. Przynależność administracyjna

a) województwo

b) powiat

c) gmina

21. Stacja

Nazwa stacji

Odległość od stacji w km

21. Stacja

Nazwa stacji

Odległość od stacji w km

a) kolejowa

Bojadła

0,6

b) autobusowa

MIEJSKOJE

2,8 km

22. Właściciel i jego adres

SKARB PAŃSTWA

23. Użytkownik i jego adres

WZGŚ SIELONA GÓRA

MUTA SILESIA

24. Inwestor i jego adres

8. Wyposażenie architektoniczne

OPASKI OKIENNE, OZMIOWE

BONICOWANE NARÓŻA

WIEŻA ZEGAROWA - SYGNATORKA

15. Przeznaczenie pierwotne budynku

MIESZKALNY

16. Użytkowanie w latach ubiegłych

17. Użytkowanie obecne

18. Nadaje się do użycia na

9. Autorzy i data budowy i przebudowy

WIELNANI, I POC. XVIII W.

19. Data, rodzaj i stopień zniszczeń i odbudowy

Data

O P I S

Zniszczenie %

Odbudowa %

VIII.1939 r.

XI.1939 r.

XII.1945 r.

VIII 58

ZANIEDB

15

1964

stan dość dobry

10%

25. Rejestr zabytku Nr

rok

miejsce przechowywania

26. Nazwa księgi hipotecznej

27. Nr hipoteczny

28. Akta

29. Fotografie

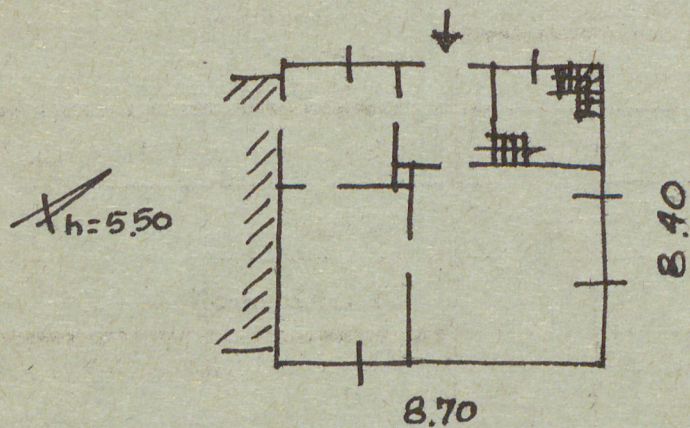
30. Inwentaryzacja pomiarowa

10. Udostępnienie

DOSTĘPNY

Z Y X W V U T S R P O N M L K J I H G F E D C B A Nr

31. Szkic sytuacyjny, plan schematyczny, uwagi opisowe, fotografia



32. Przebieg prac konserwatorskich

Rok	Wyszczególnienie prac	Koszt tys. zł

33. Koszty
w tys. zł

Przewidywane

Rzeczywiste

34. Inspekcje

35. Uwagi różne

36. Wypełnił dnia

IX-1959 *Keown*

37. Sprawdził dnia IX.1964

Antoni *J. Kowalski*

