

1. Obiekt

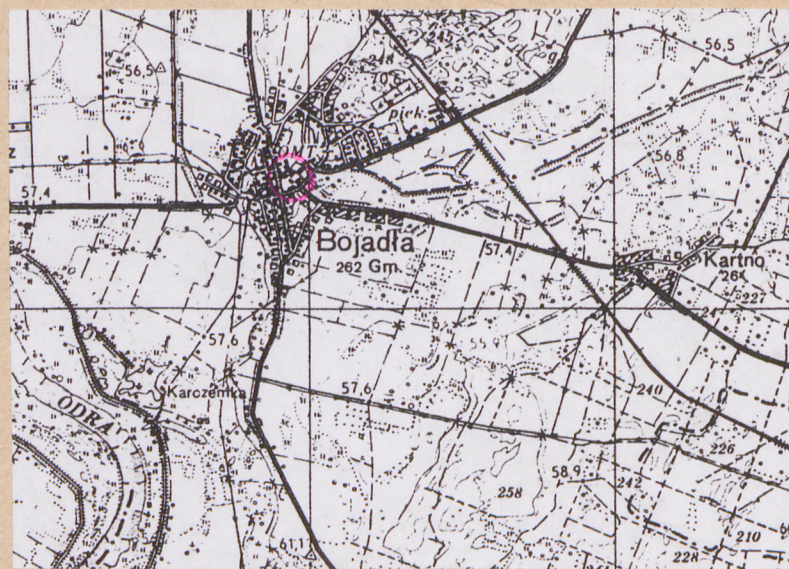
PAWILON BRAMNY /3/ z BUDYNKIEM GOSPODARCZYM /4/
w zespole pałacowo-parkowo-folwarcznym

2. Czas powstania
lata 30-te
XVIII wieku

3. Miejscowość

B O J A D Ł A

11.



4. Adres 66-130 Bojadła
ul.Kościelna 1

nr hipoteczny

5. Przynależność administracyjna

województwo zielonogórskie

gmina Bojadła pow. ZIELONA GÓRA

6. Poprzednie nazwy miejscowości
Poyadel-XIII-XV w.
Boyadel-do 1945 r.

7. Przynależność administracyjna
1 VI 1975

województwo zielonogórskie

powiat Sulechów

8. Właściciel i jego adres

ZPW "Luwena"

Legnica-zakład w likwidacji

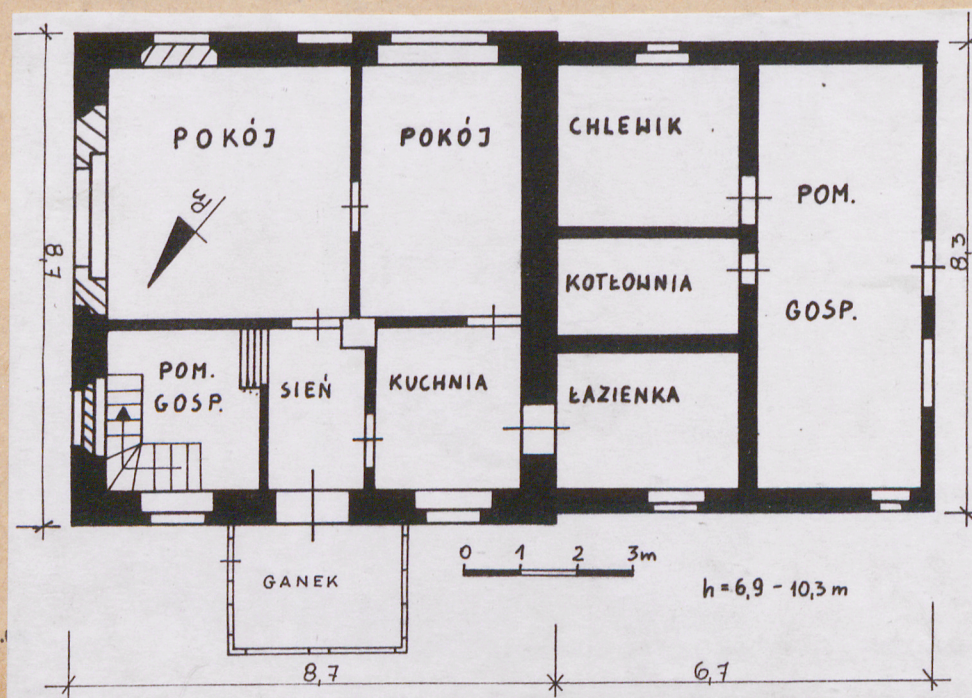
9. Użytkownik i jego adres

Grażyna Stera
ul.Kościelna 1
66-130 Bojadła

10. Rejestr zabytków:

Nr 205 data 20.03.1964

4.



12. Autorzy, historia obiektu, określenie stylu

Budynek został wzniesiony w latach 30-tych XVIII wieku jako jeden z elementów barokowego założenia "cour d'honneur". Jego fundatorem był David Heinrich baron von Kottwitz; autor projektu i jego wykonawcy nie są znani. Obiekt zachował cechy stylu barokowego mimo częściowej przebudowy przeprowadzonej jeszcze przed 1945 r. Towarzyszący mu budynek gospodarczy o podobnej chronologii stanowi pozostałość stajni /11/ zamykającej pierwotnie wschodnią część dziedzińca.

13. Opis (sytuacja, materiał i konstrukcja, rzut, bryła, elewacje, wnętrze wyposażenie, instalacje)

Sytuacja-budynek usytuowany we wschodniej części dziedzińca honorowego, flankujący od południa otwarcie widokowe z pałacu na park; po przeciwnej stronie otwarcia usytuowany bliźniaczy budynek /2/; w odległości około 20 m na północ od niego znajduje się pałac /1/; do południowej ściany budynku bramnego dostawiona stajnia /11/, której część /4/ użytkowana przez mieszkańców pawilonu bramnego dla celów gospodarczych; na wschód od budynków przebiega ul. Kościelna; materiał-fundamenty z kamienia polnego i cegły; ściany z cegły wypalanej, tynkowane i obustronnie malowane; grubość ścian nośnych około 60 cm, ściany działowe grubości około 20 cm; ściany bud. gosp. o grubościach 40 cm-nośne i 30-20 cm-działowe; ściana południowa bud. gosp. z pustaków o grubości około 20 cm; sklepienia, stropy-w pawilonie bramnym stropy drewniane, belkowe z obrzutką na otrzcinowaniu; w części gospodarczej sklepienia ceramiczne, odcinkowe; wieżba dachowa-jętkowa o stolcu stojącym podwójnym z zastrzałami; w części gosp. jętkowa o stolcu stojącym podwójnym ze ścianką kolankową; pokrycie dachu-dachówka karpiówka kładzona podwójnie w koronkę; hełm latarni obłożony blachą miedzianą; nad częścią gosp. dachówka karpiówka kładzona pojedynczo w rybią łuskę i podwójnie w koronkę oraz dachówka cementowa; posadzki, podłogi-zaprawa cementowa wylana na warstwie cegieł; parkiet; na piętrze drewniane, legarowe z desek na wpust i pióro własne; w części gosp. cegła kładzona na płask częściowo wybetonowana; schody-drewniane, policzkowe, zabiegowe, poręcz i tralki proste, z boku szalowane deskami; schody murowane, ceglane; otwory okienne-zespolone, trójdzielne; czteropodziałowe /dwupoziomowe, dwudzielne/, szklone na kit bez szczeblin, skrzynkowe, krzyż okienny właściwy, skrzyżowanie z przechodzącym ślemieniem; otwory okienne na planie prostokąta o gładkach bocznych i górnym; dwudzielne, krosnowe, szklone w szczeblinach pojedynczych i bez szczeblin; otwory drzwiowe-zewewnętrzne, główne, jednoskrzydłowe, pełne, odrzwia krosnowe, ramowo-płycinowe, zawiasy czopowe, zamek skrzynkowy nakładany; wewnętrzne, jednoskrzydłowe, pełne, ramowo-płycinowe i podwójne klejone, zawiasy czopowe, odrzwia krosnowe; zewnętrzne boczne i wewnętrzne, jednoskrzydłowe, pełne, bez odrzwi, deskowo-listwowe-zastrzałowe, zawiasy pasowe; rzut-pawilon bramny na planie kwadratu, wewnętrzne dwutraktowe; część gosp. na planie prostokąta, podzielona na 4 pomieszczenia; bryła-budynek dwukondygnacyjny, niepodpiwniczony, o nieużytkowym poddaszu, kryty czterospadowym dachem w którego centrum u-

14. Kubatura
300 m³-pawilon bramny
160 m³-część gosp.

15. Powierzchnia użytkowa
58 m²-pawilon bramny
43 m²-bud.gosp.

16. Przeznaczenie pierwotne
**NIEOKREŚLONE
STAJNIA**

17. Użytkowanie obecne
**MIESZKALNE
GOSPODARCZE**

18. Prace budowlane i konserwatorskie, ich przebieg i dokumentacja

W roku 1984 zmieniono układ otworów okiennych w elewacjach północnej i wschodniej przebijając na miejscu dwóch jeden duży otwór okienny. Wymieniono część stolar-ki budowlanej, wzniesiono "brzydki" ganek przed wejściem do budynku. Zagospodarowano część południową budynku gospodarczego wznosząc ścianę nośną zamykającą go od południa.

Założono centralne ogrzewanie.

Jedno z pomieszczeń zaadaptowano na łazienkę.

Przełożono pokrycie dachu bez wymiany zniszczonej części więźby dachowej.

19. Stan zachowania (fundamenty, ściany zewnętrzne, ściany wewnętrzne, sklepienia, stropy konstrukcje dachowe, pokrycie dachu, wyposażenie i instalacje)

Ściany nośne i działowe, pokrycie dachu w dobrym stanie technicznym.

Stropy nad drugą kondygnacją przegniłe, pozarywane, grożą zawaleniem.

Konstrukcje więźby dachowej spróchniałe, zniszczone przez owady, część elementów więźby załamana.

20. Najpilniejsze postulaty konserwatorskie

Wymiana części stropów nad drugą kondygnacją.

Uzupełnienie elementów więźby dachowej.

Rozebranie ganku.

21. Akta archiwalne (rodzaj akt, numer i miejsce przechowywania)

22. Bibliografia

Duncker A., Die Ländliche Wohnsitze, Schlösser und Residenzen... Berlin

Grünberger Haus Kalender 1922 i 1936.

Lutsch H., Verzeichnis der Kunstdenkmäler der Provinz Schlesien, Breslau 1891

Kowalski S., Zabytki Środkowego Nadodrza, Z. Góra 1987

23. Źródła ikonograficzne i fotografia (rodzaj, miejsca przechowywania, sygnatury)

24. Uwagi różne

25. Opracował

tekst Jerzy Tomasz Nowiński 04.1996 r.
imię, nazwisko, data, podpis

plany, rysunki Jerzy Tomasz Nowiński 04.1996 r.
imię, nazwisko, data, podpis

zdjęcia fotogr. Jerzy Tomasz Nowiński 04.1996 r.
imię, nazwisko, data, podpis

miejsce przechowania negatywów MNR w Szreniawie

Karta po wypełnieniu podlega ochronie na podstawie przepisów prawa autorskiego

26. Adnotacje o inspekcjach, informacje o zmianach (daty, imiona i nazwiska wypełniających)

27. Załączniki

WSPÓLFINANSOWANE PRZEZ FUNDACJĘ
WSPÓŁPRACY POLSKO-NIEMIECKIEJ
ZE ŚRODKÓW
REPUBLIKI FEDERALNEJ NIEMIEC



MITFINANZIERT VON DER STIFTUNG
FÜR DEUTSCH-POLNISCHE
ZUSAMMENARBEIT AUS MITTELN
DER BUNDESREPUBLIK DEUTSCHLAND

1. Miejscowość

B O J A D Ł A

2. Obiekt (nazwa jak w karcie)

PAWILON BRAMNY /3/
BUDYNEK GOSPODARCZY /4/

3. Zawartość wkładki (nazwa obiektu lub materiału uzupełniającego)

c.d.p.13, plan sytuacyjny

c.d.p.13

mieszczona ażurowa latarnia na hełmie cebulastym; bud. gospodarczy jednokondygnacyjny, niepodpiwniczony, o nieużytkowym poddaszu, kryty dachem dwuspadowym; elewacja zachodnia-frontowa, symetryczna, 3-osiowa, na obrzeżach boniowanie, na osi wejście poprzedzone przeszklonym gankiem, na 2-giej kondygnacji okno i dwie kwadratowe blendy okienne, zwieńczona okapem dachu; otwory okienne w obramowaniach wyrobionych w tynku; w bud. gospodarczym 2 niewielkie okna, zwieńczona gzymsem koronującym; elewacja wschodnia-symetryczna, 3-osiowa, na obrzeżach boniowanie, na dolnym poziomie okno od południa i dwie prostokątne blendy okienne, wyżej okno na osi i 2 kwadratowe blendy, zwieńczona gzymsem koronującym i okapem dachu; w części gosp. zwieńczona gzymsem, 1 okno; elewacja północna-asymetryczna, na obrzeżach boniowanie; w dolnej części okno i blenda, wyżej okno na osi, po jego bokach blendy okienne, zwieńczona okapem dachu wspartym na gzymsie koronującym; elewacja południowa; w szczycie bud. gospodarczego otwór drzwiowy, niżej otwór wejściowy i duże okno wykonane z luksfer; wnętrze-w części mieszkalnej dwa pokoje od wschodu, od zachodu sień, kuchnia i pomieszczenie gospodarcze, w którym wejście na drugą kondygnację, gdzie cztery pomieszczenia nieużytkowane; w budynku gospodarczym część wykorzystana na łazienkę, kotłownia c.o., chlewik oraz pomieszczenie gospodarcze; brak zabytkowego wyposażenia wnętrza; instalacje-wodno-kanalizacyjna, elektryczna, c.o., odgromowa.

Wkładkę założył: Jerzy T. Nowiński 04.1996 r.
(Imię, nazwisko, data)

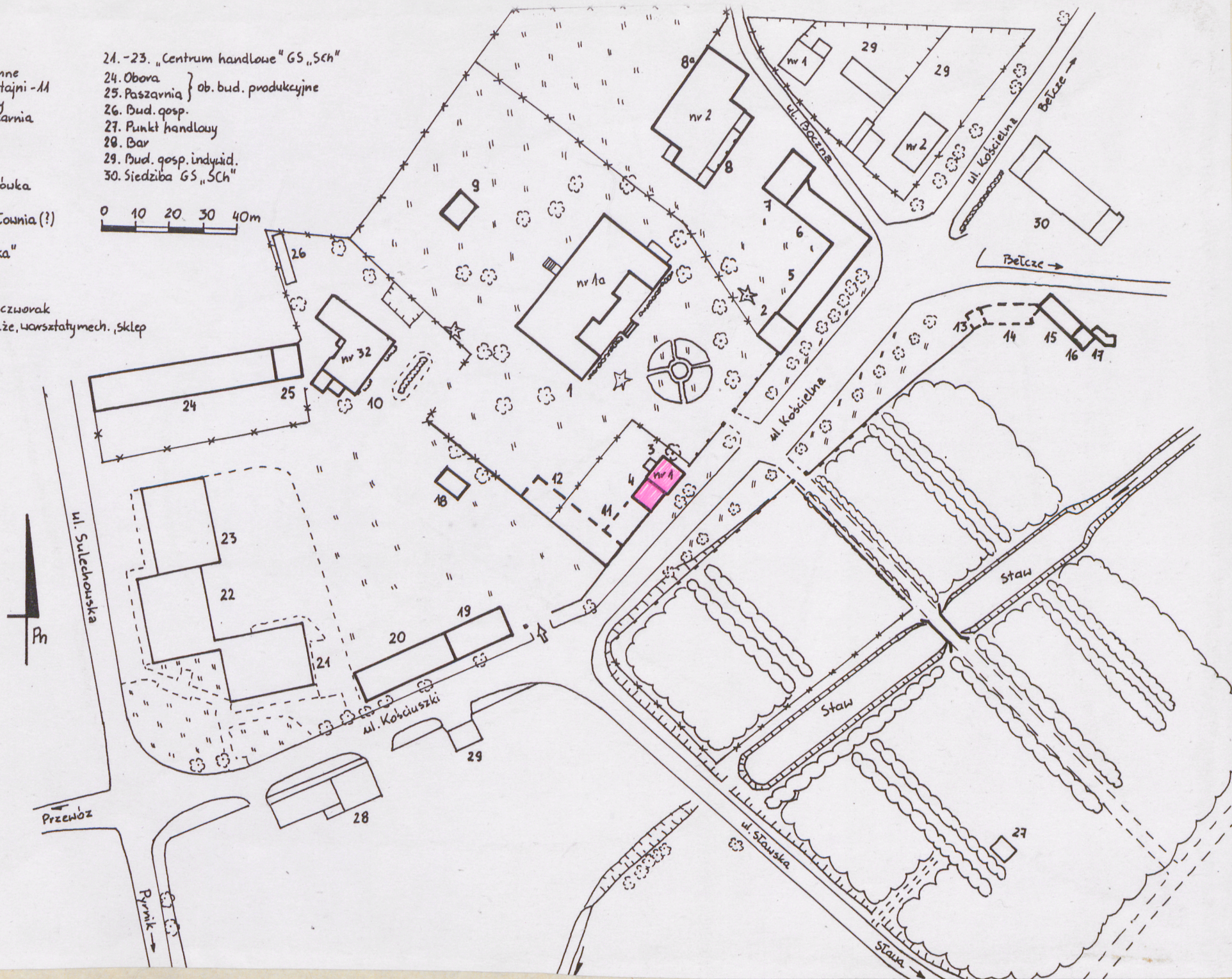
Miejsce przechowywania negatywów:

Wzór ODZ 1978 r.

1. Pałac
- 2, 3. Pawilony bramne
4. Bud. gosp. - fr. stajni - A1
5. Dom mieszkalny
6. Szorownia, paszarnia
7. Wozownia
8. Browar (?)
9. Garaż
10. Oficyna - rządcówka
12. Kurnik
13. Bud. gosp. - kotłownia (?)
14. Szklarnia
15. "Dom ogrodnika"
- 16, 17. Bud. gosp.
18. Garaż
19. Dom mieszk. - czworak
20. Obora, ob. garaże, warsztat mech., sklep

21. - 23. "Centrum handlowe" GS "Sch"
24. Obora
25. Paszarnia
26. Bud. gosp.
27. Punkt handlowy
28. Bar
29. Bud. gosp. indywid.
30. Siedziba GS "Sch"

0 10 20 30 40m



1. Miejscowość

B O J A D Ł A

2. Obiekt (nazwa jak w karcie)

PAWILON BRAMNY /3/
BUDYNEK GOSPODARCZY /4/

3. Zawartość wkładki (nazwa obiektu lub materiału uzupełniającego)

materiał fotograficzny, opis fotografii

FOTOGRAFIE:

- 1.elewacja zachodnia
- 2.elewacja wschodnia
- 3.elewacja północna
- 4.budynek gosp. /4/
i pozostałości stajni /11/
widok od ul.Kościelnej
- 5.latarnia



2.



3.

Wkładkę założył: **Jerzy Tomasz Nowiński 04.1996**
(imię, nazwisko, data)

Miejsce przechowywania negatywów: **MNR w Szreniawie**



4.



5.