

Nr

10

A

B

C

D

E

F

G

H

I

J

K

L

M

N

O

P

R

S

T

U

V

W

X

Y

Z

1. Obiekt zabytkowy

PAWILON "B"

/MAGAZYN/

2. Miejscowość

Bojadła

opu. w pu.

3. Wiek

XVIII

4. Styl

BAROK

5. Kubatura m³

403

6. Powierzchnia w m²

a) zabytkowa:

73

b) użytkowa:

73

20. Przynależność administracyjna

a) województwo

b) powiat

c) gmina

ŚLĄSKIE

ŚLĄSKIE

BOJADŁA

7. Materiał budowlany

przed zniszczeniem

po odbudowie

11. Ilość budynków

1

14. Grunty należące do zabytku:

ha

12. Ilość kondygnacji

2

a) ogrody stylowe

13. Użytkowanie wnętrza według ilości:

b) sady i grunty uprawne

a) izb mieszkalnych

-

c) lasy

b) innych pomieszczeń

1

d) wody

c) piwnic

-

e) inne

21. Stacja

Nazwa stacji

Odległość od stacji w km

a) kolejowa

Bojadła

0,6

b) autobusowa

JW
ATYLSKO

3,0 km

22. Właściciel i jego adres

SKARB PAŃSTWA

23. Użytkownik i jego adres

G.S. BOJADŁA

24. Inwestor i jego adres

-

25. Rejestr zabytku Nr

rok..... miejsce przechowywania

26. Nazwa księgi hipotecznej

27. Nr hipoteczny

28. Akta

29. Fotografie

30. Inwentaryzacja pomiarowa

8. Wyposażenie architektoniczne

OPASKI OKIENNE I DEZJOLTE
BONIOWANE NAROŻA
WIEŻA ZEGAROWA, SYGNATURA

15. Przeznaczenie pierwotne budynku

MIESZKALNY

16. Użytkowanie w latach ubiegłych

MIESZKALNY

17. Użytkowanie obecne

MAGAZYN G.S.

18. Nadaje się do użycia na

- II - - II -

19. Data, rodzaj i stopień zniszczeń i odbudowy

9. Autorzy i data budowy i przebudowy

WIEZIANI, I POK. XVIII W.

10. Udostępnienie

DOSTĘPNY

Data

O P I S

Zniszczenia
%Odbudowa
%

VIII. 1939 r.

XI. 1939 r.

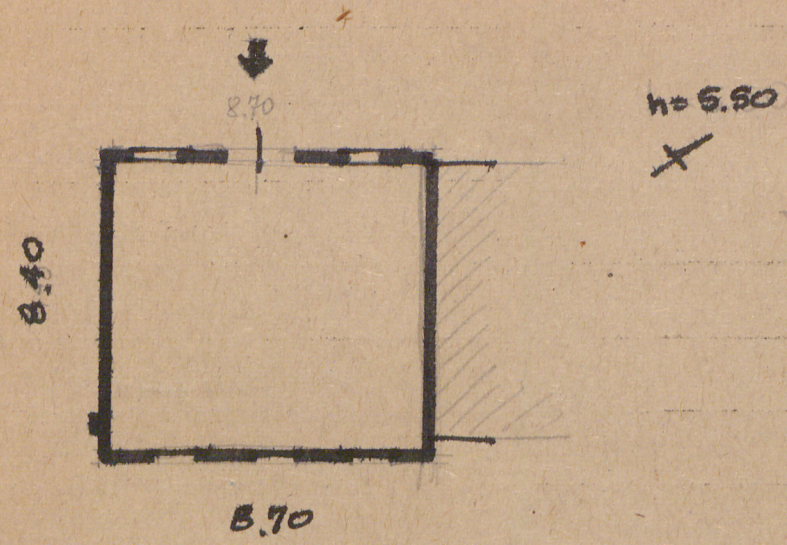
XII. 1945 r.

VIII 58

ZANIEDB

18

31. Szkic sytuacyjny, plan schematyczny, uwagi opisowe, fotografia



fol. 1964



32. Przebieg prac konserwatorskich

Rok	Wyszczególnienie prac	Koszt tys. zł

33. Koszty w tys. zł	Przewidywane	Rzeczywiste

34. Inspekcje

35. Uwagi różne

36. Wypełnił dnia
IX. 1958
Krowczyński

37. Sprawdził dnia 18.64.
Krowczyński