

Nr

A

B

C

D

E

F

G

H

I

J

K

L

M

N

O

P

R

S

T

U

V

W

X

Y

Z

LUBUSKIE  
rare wood on site

1. Obiekt zabytkowy

8512

OFICyna PAŁAC. /Z TYMPANONEM/ I

3. Wiek

XIX

4. Styl

KLAS

5. Kubatura m<sup>3</sup>

3.535

6. Powierzchnia w m<sup>2</sup>

505

a) zabytkowa:

b) użytkowa:

7. Materiał budowlany

Przed zniszczeniem

Po odbudowie

11. Ilość budynków

1

14. Grunty należące do zabytku:

ha

a) ściany

CEGLA

b) sklepienia

CEGLA

c) stropy

DREWNO

d) wiązania dachu

DREWNO

e) krycie dachu

PACH:

12. Ilość kondygnacji

2

13. Użytkowanie wnętrza według ilości:

a) izb mieszkalnych

/

b) innych pomieszczeń

15

c) piwnic

/

a) ogrody stylowe

b) sady i grunty uprawne

c) lasy

d) wody

e) inne

8. Wyposażenie architektoniczne

TYMPANON WIĘCZĄCY ŚRODKOWĄ  
ZREALIZOWANA CZĘŚĆ BUD.  
OPASKI DOKŁADAKIENNE

15. Przeznaczenie pierwotne budynku

BUD MIESZKALNY

16. Użytkowanie w latach ubiegłych

17. Użytkowanie obecne

BIVRA + MAGAZYN Y G.S. + SKLEP

18. Nadaje się do użycia na

9. Autorzy i data budowy i przebudowy

I POK XIX W

19. Data, rodzaj i stopień zniszczeń i odbudowy

Data

O P I S

Zniszczenia  
%Odbudowa  
%

VIII.1939 r.

XI.1939 r.

XII.1945 r.

IX 1964

STAN POBRY ELEWACJA 10 RENONCIE

10. Udostępnienie

DOSTĘPNY

2. Miejscowość

BOJADŁA

20. Przynależność administracyjna

a) województwo

ZIELONOGÓRSKIE

b) powiat

SIELECHÓW ZIELONA GÓRA

c) gmina

BOJADŁA

21. Stacja

Nazwa stacji

Odległość  
od stacji  
w km

a) kolejowa

W/N

1 km

b) autobusowa

W/W

22. Właściciel i jego adres

GMINNA SPÓŁDZIELNIA - BOJADŁA

23. Użytkownik i jego adres

J.W

24. Inwestor i jego adres

25. Rejestr zabytku Nr

205

rok

2003.1964

miejsce przechowywania

26. Nazwa księgi hipotecznej

27. Nr hipoteczny

28. Akta

29. Fotografie

30. Inwentaryzacja pomiarowa



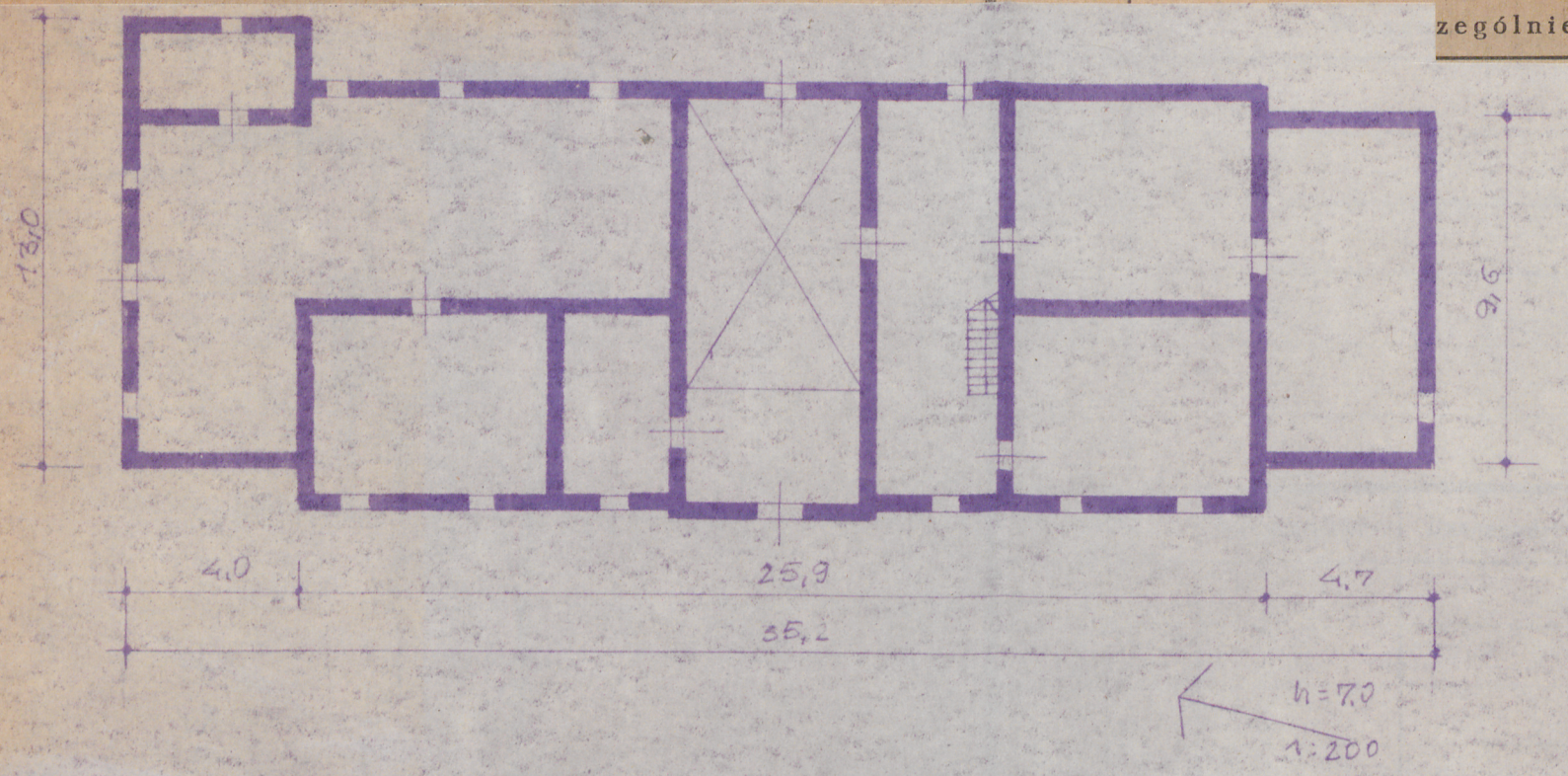
Z Y X W V U T S R P O N M L K J I H G F E D C B A Nr

31. Szkic sytuacyjny, plan schematyczny, uwagi opisowe, fotografia

32. Przebieg prac konserwatorskich

z ególnienie prac

K o s z t  
tys. zł



34. Inspekcje

uwagi różne

36. Wypełnił dnia

IX 1964 ATobaszewski

37. Sprawdził dnia

