

Nr

A B C D E F G H I J K L M N O P R S T U V W X Y Z III

1. Obiekt zabytkowy

Kościół p.w. NARODZENIA NMP ZWIASTOWANIA NPMARI

2. Miejscowość

gm. BLEDZEW
ZEMSKO3. Wiek
XIX XVIII4. Styl
późny klasycyzm
barok5. Kubatura m³
10406. Powierzchnia w m²
a) zabytkowa: 170 b) użytkowa: 170

20. Przynależność administracyjna

a) województwo zidonogórskie
b) powiat MIEDZYSZECZ SKWIERZYNA
c) gmina BLEDZEW

7. Materiał budowlany

przed zniszczeniem po odbudowie

11. Ilość budynków 1

14. Grunty należące do zabytku:

ha

12. Ilość kondygnacji 1

a) ogrody stylowe

—

13. Użytkowanie wnętrza według ilości:

b) sady i grunty uprawne

—

a) izb mieszkalnych —

c) lasy

—

b) innych pomieszczeń 1+3

d) wody

—

c) piwnic —

e) inne

920

21. Stacja

Nazwa stacji

Odległość od stacji w km

a) kolejowa

POPOWO

4

b) autobusowa

ZEMSKO

—

22. Właściciel i jego adres

PARAFIA R. K. w
BLEDZKIE
SW. PANI TY

23. Użytkownik i jego adres

PARAFIA R. K. w BLEDZKIE

24. Inwestor i jego adres

—

9. Autorzy i data budowy i przebudowy

ZBUDOWANY ok. poł. w. XIX.

19. Data, rodzaj i stopień zniszczeń i odbudowy

Data

O P I S

Zniszczenia
%dbudowa
%

VIII. 1939 r.

—

XI. 1939 r.

—

XII. 1945 r.

—

1967

STAN DOPRY

10. Udostępnienie

dostępny

25. Rejestr zabytku Nr

rok..... miejsce przechowywania

26. Nazwa księgi hipotecznej

27. Nr hipoteczny

28. Akta

29. Fotografie

30. Inwentaryzacja pomiarowa

Z Y X W V U T S R P O N M L K J I H G F E D C B A Nr

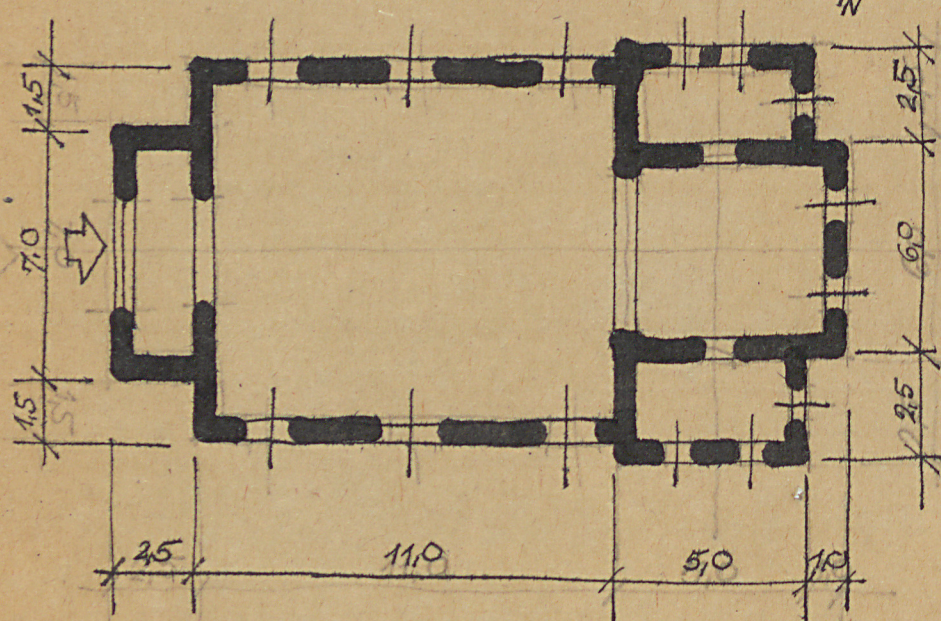
31. Szkic sytuacyjny, plan schematyczny, uwagi opisowe, fotografia



Elewacja zachodnia



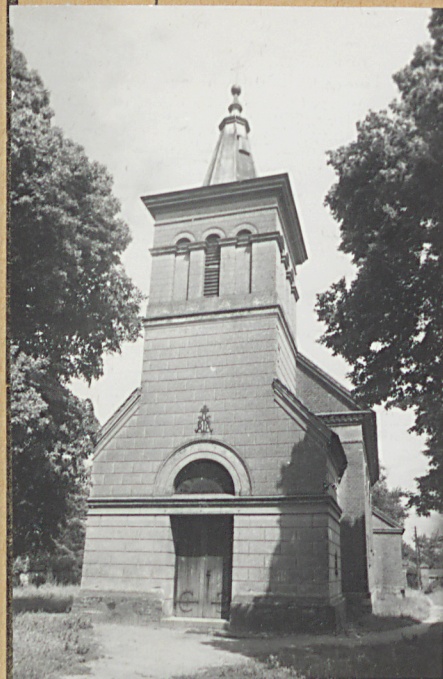
Elewacja wschodnia
wysokość 6 m



SKALA 1:200

32. Przebieg prac konserwatorskich

Rok	Wyszczególnienie prac	Koszt tys. zł



Rzeczywiste

34. Inspekcje



36. Wypełnił dnia

20 08 59
M. Kozłowski

37. Sprawdził dnia

III. 1967

W. Kozłowski - H. Kozłowski