

KARTA CMENTARZA

NR

7126

Z

A 1. Miejscowość JEZIORY DOLNE		6. Nazwa cmentarza (ew. nazwa dawna) przykościelny		B 13. Najstarszy istniejący nagrobek (data)	15. Groby o znaczeniu historycznym lub osób szczególnie zasłużonych <u>Płyty rycerskie:</u> 1. Andrzej v. Maxen ur. 1501 zm. 1543r. 2. Jan v. Maxen ur. 1540 zm. 1567r. 3. Jerzy v. Maxen ur. 1540 zm. 1603r. 4. Jan Karol Fischer ur. 1752 zm. 1790r. Płyty wmurowane w ściany kościoła.
2. Gmina Brody	pow. ZARSKI	7. Cmentarz dawny <input checked="" type="checkbox"/> tak Cmentarz nowy (po 1945r.) <input checked="" type="checkbox"/> nie	14. Istniejąca dokumentacja cmentarza i miejsce jej przechowywania - Plan aktualny - Plan dawny - Inne materiały archiwalne -		
3. Adres cmentarza		8. Data założenia XVII w.			
4. Poprzednie nazwy miejscowości Nieder Jeser		9. Przynależność wyznaniowa: obecna - dawna - ewangelicka			
5. (Nie) czynny ew. podstawa zamknięcia nieczynny		10. Powierzchnia w ha: ogólna - <input type="text"/> wolna - <input type="text"/>			
11. Położenie cmentarza Wokół kościoła, w centrum wsi.				16. Bibliografia H.E. Kubach., J. Seeger., Die Kunstdenkmäler des Kreises Sorau und der Stadt Forst. B. 5 T. 6 Berlin 1939 s. 119	
12. Uwagi Ter. Org. Adm. Państwowej				17. Uwagi użytkownika	

C ¹⁸ Elementy cmentarza		Czy istnieją	I L O Ś Ć				
			Do XVIII w.	1 poł. XIX w	2 poł. XIX w	1 poł. XX w (do 1945r.)	2 poł. XX w
Mur ogrodzeniowy		tak	1				
Brama (-y) /fragm./		tak	1				
Kościół /ruina/		tak	1				
Kaplica (-e)		tak	1				
Nagrobki	wolnostojące	tak			liczne		
	przyscienne	nie					
	płyty	tak	4				
Mogily		tak			liczne		
Inne elementy Krzyże		tak				10	

19. Które obiekty wpisane są do rejestru zabytków

cmentarz A - 2199/75; kościół rej. 498 z 1963

20. STARODRZEW	Ilość	Obwód pnia w cm	Stan zdrowotny
lipa	13	200-250	dobry
kasztanowiec	nie		
jesion	5	200	
tuja (żywotnik)	2	20	
dąb	1	300	

21. Czy na terenie cmentarza znajdują się zarejestrowane pomniki przyrody ew. aleje
nie

Na całym terenie b. gęsty podszyt /bez lilak, czarny bez,

22. Ogólny stan zachowania zieleni na cmentarzu
jeżyny oraz zwarty gąszcz robini/;

23. Charakter rozplanowania cmentarza

Założony na rzucie prostokąta.

24. Czytelność układu cmentarza:

- całości
 - kwater
 - nagrobków i mogił

} częściowo czytelna

25. Ogólny stan zachowania cmentarza (nagrobków i drzewostanu)

zły

26. Istniejące zagrożenia

pełne zarastanie terenu

27. Wnioski w zakresie prac:

- porządkowych
 - etapowe porządkowanie terenu
 - remontowych
 - nie wymaga
 - konserwatorskich
 - całkowita ochrona

28. Wnioski w zakresie niezbędnej dokumentacji:

- poszczególnych nagrobków
 - karty białe zab. ruch.
 - ewidencji całości cmentarza
 - nie wymaga
 - studium historycznego
 - nie wymaga
 - ewentualnie dokum. projektowej
 - projekt zieleni

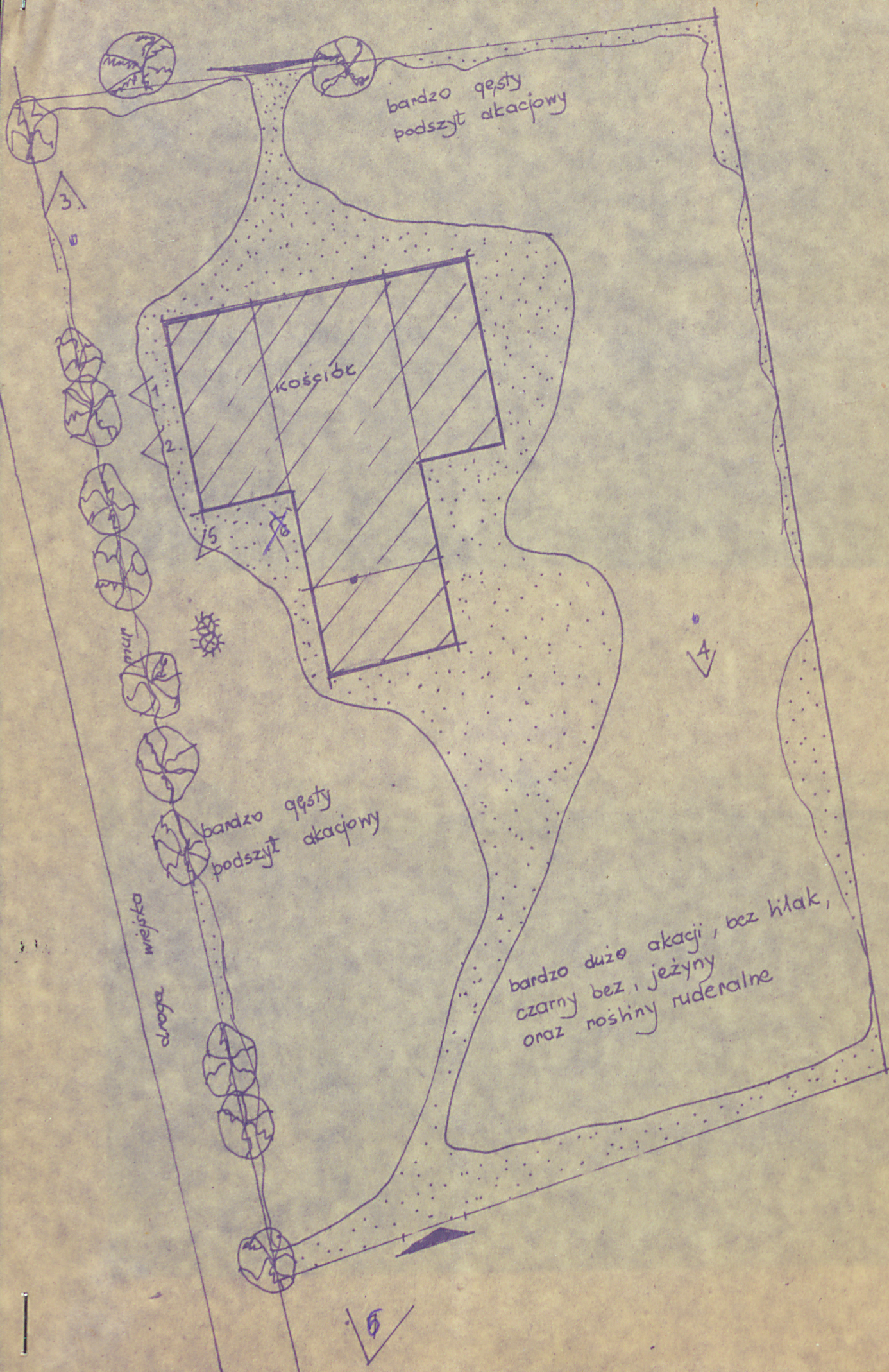
29. Inne uwagi służb konserwatorskich

30. Wypełnił: 1987

mgr inż. R. Awzan
mgr E. Lukas

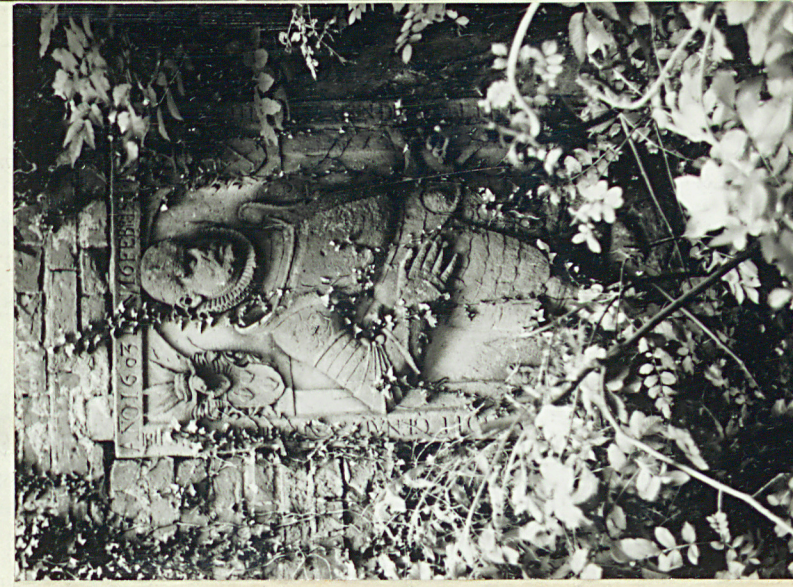
Fot. K. Mielczarek

JEZIORY DOLNE





1. Płyta nagrobna na ścianie kościoła



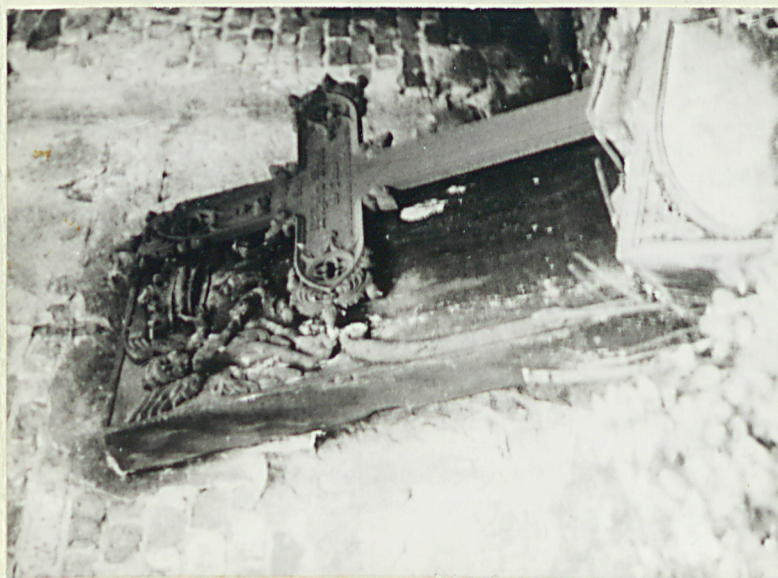
2. Płyta nagrobna na ścianie kościoła



3. Nagrobek ewangelicki



4. Krzyż i nagrobek ewangelicki



5. Płyta nagrobna na ścianie kościoła



6. Widok ogólny

Stuch