

# KARTA CMENTARZA

NR

5481



<b>A</b> 1. Miejscowość  HORYSZÓW POLSKI	6. Nazwa cmentarza [ew. nazwa dawna] Cmentarz z I wojny światowej "Stary cmentarz" prawosławny (?)	<b>B</b> 13. Najstarszy istniejący nagrobek [data] 1918r.	15. Groby o znaczeniu historycznym lub osób szczególnie zasłużonych  kwatera żołnierzy poległych w I wojnie światowej
2. Gmina  S I T N O pow. ZAMOJSKI	7. Cmentarz dawny <input checked="" type="checkbox"/> tak Cmentarz nowy (po 1945r.) <input checked="" type="checkbox"/> nie	14. Istniejąca dokumentacja cmentarza i miejsce jej przechowywania.  —	
3. Adres cmentarza  Horyszów Polski	8. Data założenia 1915r.	Plan aktualny  —	
4. Poprzednie nazwy miejscowości  "Horiszów Lacki"	9. Przynależność wyznaniowa: obecna - rzymsko - kat. <i>prawosławny (?)</i> dawna - wielowyznaniowa	Plan dawny  —	
5. [Nie] czynny ew. podstawa zamknięcia	10. Powierzchnia w ha: ogólna - 0.22ha wolna - -----	Inne materiały archiwalne  —	
11. Położenie cmentarza Cmentarz położony o 800m na południe o kościoła wśród pól uprawnych oraz 300m na południe od szosy Horyszów Polski - Kolonia.	16. Bibliografia 1. Słownik Geograficzny Królestwa Polskiego. 1880-1904. Wywód hasel dla woj. lubelskiego. s. 88.		
12. Uwagi Ter. Org. Adm. Państwowej	17. Uwagi użytkownika		



C <sup>10</sup> Elementy cmentarza		Czy istnieją	I L O S C				
			Do XVIII w.	1 poł. XIX w.	2 poł. XIX w.	1 poł. XX w. (do 1945r)	2 poł. XX w.
Mur ogrodzeniowy		nie					
Brama I-yl		nie					
Kościół		nie					
Kaplica I-el		nie					
Nagrobki:	wolnostojące	tak	-	-	-	2	X
	przyścienne	nie	-	-	-	-	-
	płyty	tak	-	-	-	X	-
Mogiły		tak	-	-	-	1	X
Inne elementy							

19. Ktore obiekty wpisane są do rejestru zabytków

Nr rej. całego cmentarza A/436/88

20. STARODRZEW	Ilość	Ø pnia w cm	Stan zdrowotny
lipa	2	73-83	Dobry
kasztanowiec			
jesion	4	45-90	Dobry
tuja [żywołnik]			
brzoza	5	41-49	Dobry

21. Czy na terenie cmentarza znajdują się zarejestrowane pomniki przyrody ew. aleje

22. Ogólny stan zachowania zieleni na cmentarzu Dobry

23. Charakter rozplanowania cmentarza

Cmentarz w kształcie prostokąta.  
Rozplanowanie cmentarza nieczytelne.

24. Czytelność układu cmentarza:

- całości nieczytelna
- kwater nieczytelna
- nagrobków i mogił nieczytelna

25. Ogólny stan zachowania cmentarza /nagrobków i drzewostan

Stan zachowania drzewostanu i nagrobków dobry.  
Cmentarz gęsto zarośnięty chwastami i krzewami.

26. Istniejące zagrożenia

Brak zainteresowania cmentarzem

27. Wnioski w zakresie prac:

- porządkowych: usunąć chwasty i krzewy, prowadzić bieżące prace porządkowe
- remontowych: wykonać ogrodzenie
- konserwatorskich -

28. Wnioski w zakresie niezbędnej dokumentacji:

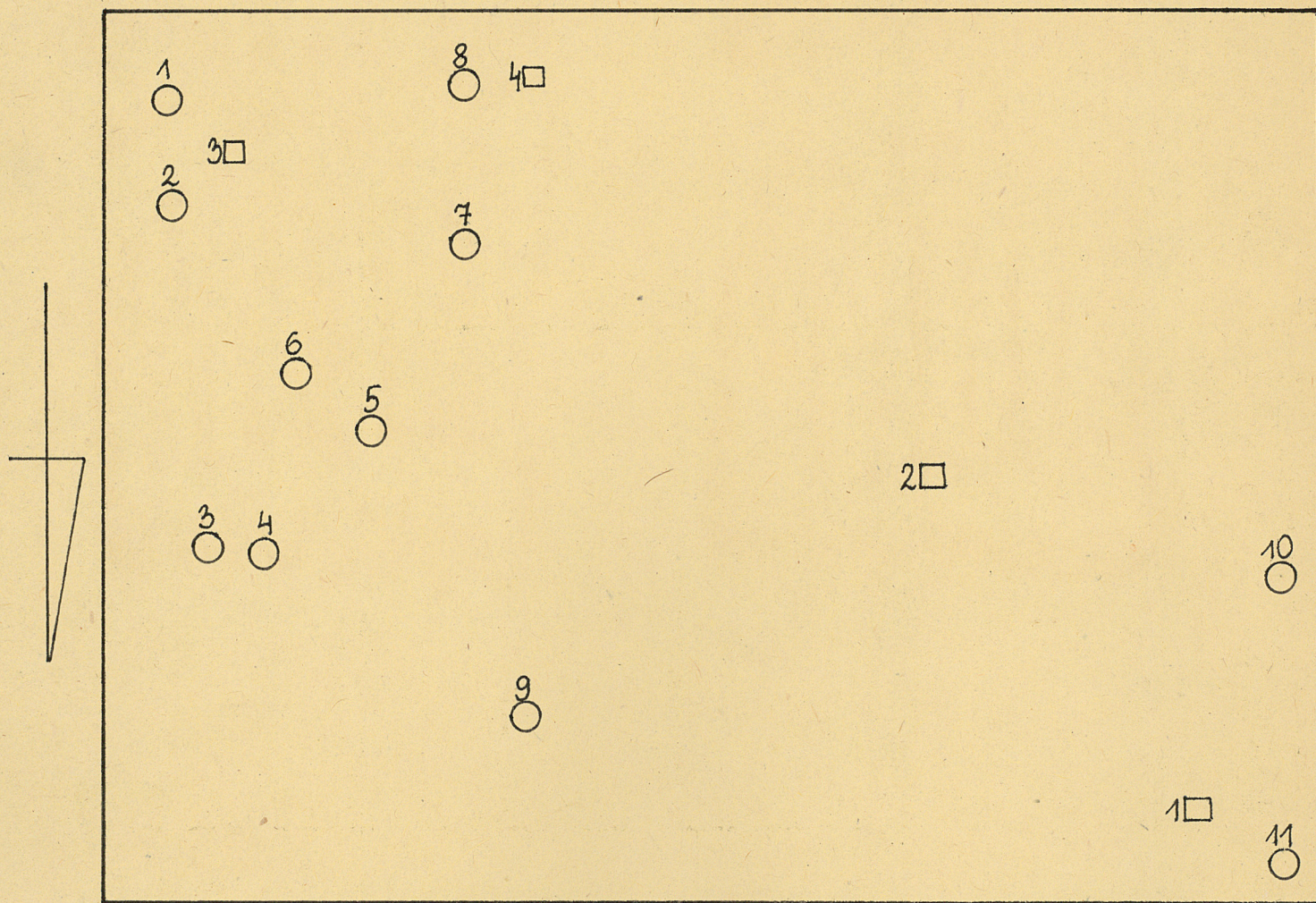
- poszczególnych nagrobków wykonać kartę ewidencyjną dla rzeźby nagrobku Anny
- ewidencji całości cmentarza -
- studium historycznego -
- ewentualnie dokum. projektowej -

29. Inne uwagi służb konserwatorskich

30. Wypełnił:  
mgr S. Twardowska  
Data: 20.11.1983r.



SKALA 1:300



□ NAGROBKI

○ STARODRZEW

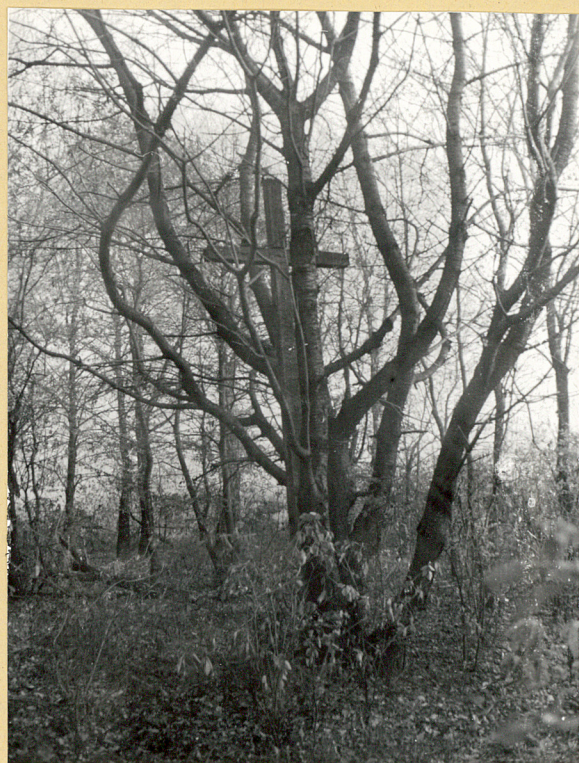
Wykaz drzew:    ∅ pnia w cm

1. Jesion	90
2. Jesion	45
3. Brzoza	45
4. Brzoza	41
5. Brzoza	45
6. Brzoza	49
7. Brzoza	45
8. Jesion	48
9. Jesion	86
10. Lipa	73
11. Lipa	83





1. Nagrobek - Florian Tor  
+ 25 listopada 1918r.



2. Krzyż drewniany z 1919r.  
na kwaterze żołnierzy z I wojny  
światowej.



3. Mogiła z krzyżem drewn.  
Józef Szarca  
+ 13 marca 1919r.



4. Nagrobek - Aurelia Piłat  
+ 5 marca 1919r.