

Województwo **Lubelskie**
ZAMOŚĆ

KARTA CMENTARZA

NR

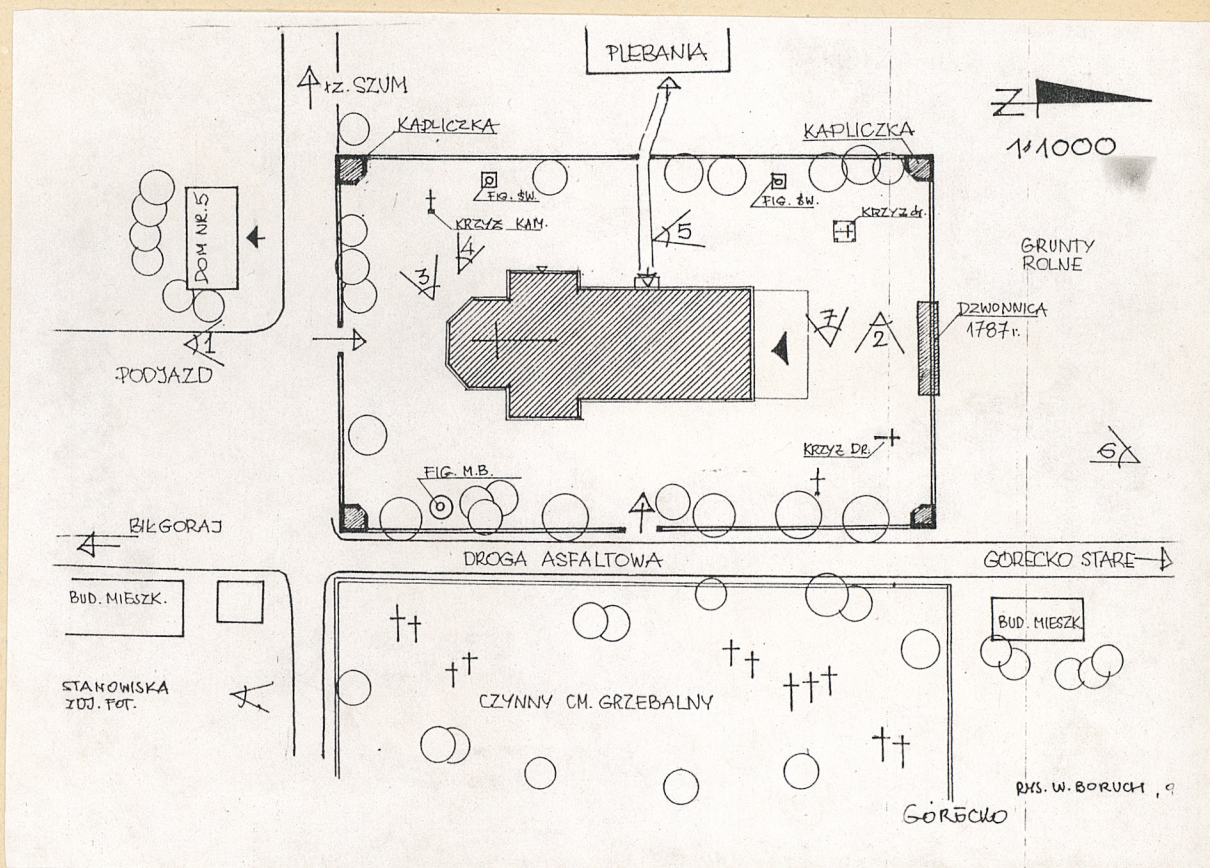
5001

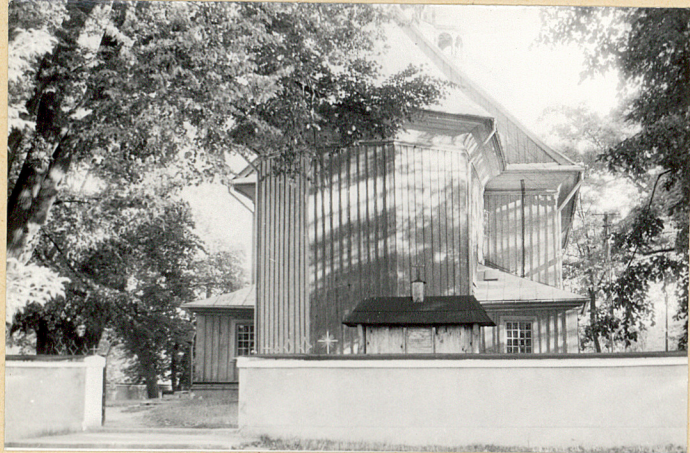
Z

A	1. Miejscowość GÓRECKO KOŚCIELNE	6. Nazwa cmentarza (ew. nazwa dawna) cmentarz przykościelny, d. grzebalny	B	13. Najstarszy istniejący nagrobek (data) nie zachowane	15. Groby o znaczeniu historycznym lub osób szczególnie zasłużonych brak
2. Gmina JÓZEFÓW PON. BIEGORAJSKI OPOLSKI (L)	7. Cmentarz dawny <input checked="" type="checkbox"/> Cmentarz nowy (po 1945 r.) <input type="checkbox"/>	8. Data założenia II poł. XVII	14. Istniejąca dokumentacja cmentarza i miejsce jej przechowywania Plan aktualny Plan dawny Inne materiały archiwalne Kronika parafialna od 1920r.		
3. Adres Cmentarza cmentarz wokół kościoła parafialnego Górecko Kościelne 1	4. Poprzednie nazwy miejscowości Górecko	9. Przynależność wyznaniowa: obecna - rzym.-kat. dawna - j.w.			
5. (Nie) czynny ew. podstawa zamknięcia	10. Powierzchnia w ha: ogólna - 0.4 wolna -				
11. Położenie cmentarza - na płaskim zadrzewionym terenie, w centrum wsi, przy skrzyżowaniu dróg. Mur od str. wech. ciągnie się wzdłuż drogi asfalt. do Biłgoraja, po jej przeciwnej stronie - rozległy cmentarz parafialny / tu m.inn. groby partyzantów/			16. Bibliografia ks.M.T.Zahajkiewicz, Diecezja Lubelska, 1985,s.314 Kat. Zab.Szt. w Polsce,t.VIII,z.3,pow.biłgorajski, W-wa 1960.		
12. Uwagi Ter. Org. Adm. Państwowej			17. Uwagi użytkownika		

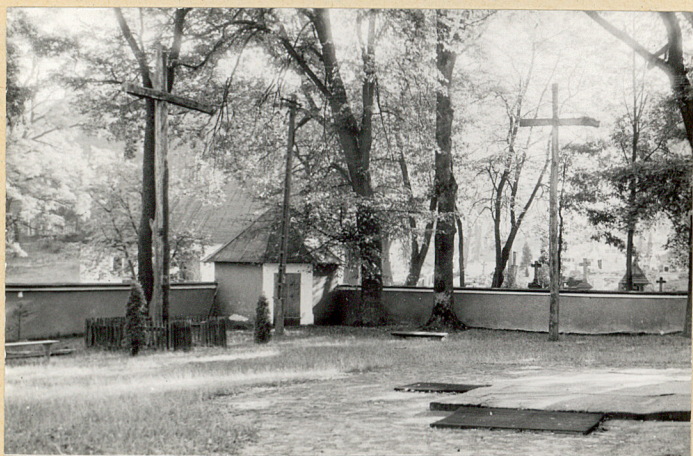
c 18. ELEMENTY CMENTARZA		Czy istnieje	I L O Ś Ć				
			Do XVIII w.	1 poł. XIX w.	2 poł. XIX w.	1 poł. XX w. (do 1945 r.)	2 poł. XX w.
Mur ogrodzeniowy		tak	1				
Brama I-yl		tak	1				
Kościół		tak	1				
Kaplica I-ej		tak	4				
Nagrobki	wolnostojące	nie					
	przyścienne	nie					
	płyty	nie					
Mogiły		nie					
Inne elementy fiury św.		tak			2		
19. Które obiekty wpisane są do rejestru zabytków							
20. STARODRZEW		Ilość	Ø pnia w cm	Stan zdrowotny			
lipa		13	60-120	w większości dobry			
kasztanowiec		2	70	dobry			
jesion		-					
tuja (żywotnik)		-					
brzoza		2	50	dobry			
21. Czy na terenie cmentarza znajdują się zarejestrowane pomniki przyrody ew. aleje							
22. Ogólny stan zachowania zieleni na cmentarzu							
23. Charakter rozplanowania cmentarza cm. na planie regularnego prostokąta o wymiarach ok. 50x80m. W centrum kościoła.							
24. Czytelność układu cmentarza: — całość - czytelna — kwater - brak — nagrobków i mogił - brak							
25. Ogólny stan zachowania cmentarza (nagrobków i drzewostanu) nagrobków i mogił brak. Zachowane figury świętych oraz Matki Boskiej na postumentach.							
26. Istniejące zagrożenia							
27. Wnioski w zakresie prac: — porządkowych - pielęgnacja zieleni — remontowych - tankowanie ogrodzenia i kaplic — konserwatorskich - konserw. kam. rzeźb w zach.							
28. Wnioski w zakresie niezbędnej dokumentacji: cz. cm. — poszczególnych nagrobków — ewidencji całości cmentarza — studium historycznego — ewentualnie dokum. projektowej							
29. Inne uwagi służb konserwatorskich						30. Wypełnił: W. Boruch Data IX, 1995	

Rys historyczny parafii - erygowana w II poł. XVIIw., uposażona przez Marcina Zamojskiego. Z tego okresu cmentarz przykościelny. W 1720 r. ponowne uposażenie parafii przez Tomasza Zamojskiego. W l. 1688- 1866 w parafii franciszkanie konwentualni sprowadzeni z Zamościa. Obecny kościół p. w .św.Stanisława budowany 1768r., wieża dobud. w 1898, dzwonnica z 1787. Na cmentarzu kamienne figury świętych /m.inn.św.Jan Nepomucen/ z II poł. XIXw. W cz. wsch. ludowa figura M.B. na kolumnie. Ogrodzenie murowane, pełne, z bramką i czterema kaplicami - k. XVIIIw.

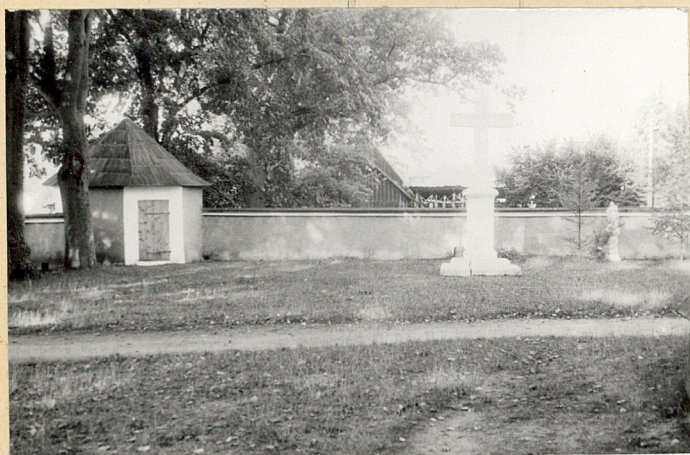




FOT. 1



FOT. 2



FOT. 3



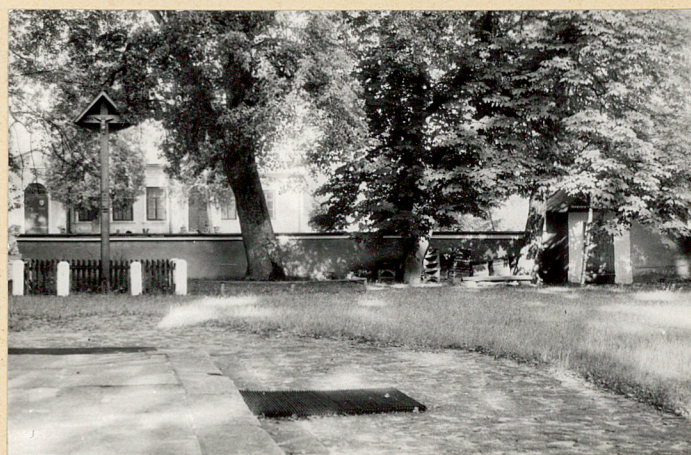
FOT. 5



FOT. 4



FOT. 6



FOT. 7