

Województwo **Lubelskie**
CHEŁMSKIE

KARTA CMENTARZA

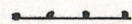
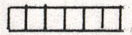
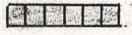




NR
5392

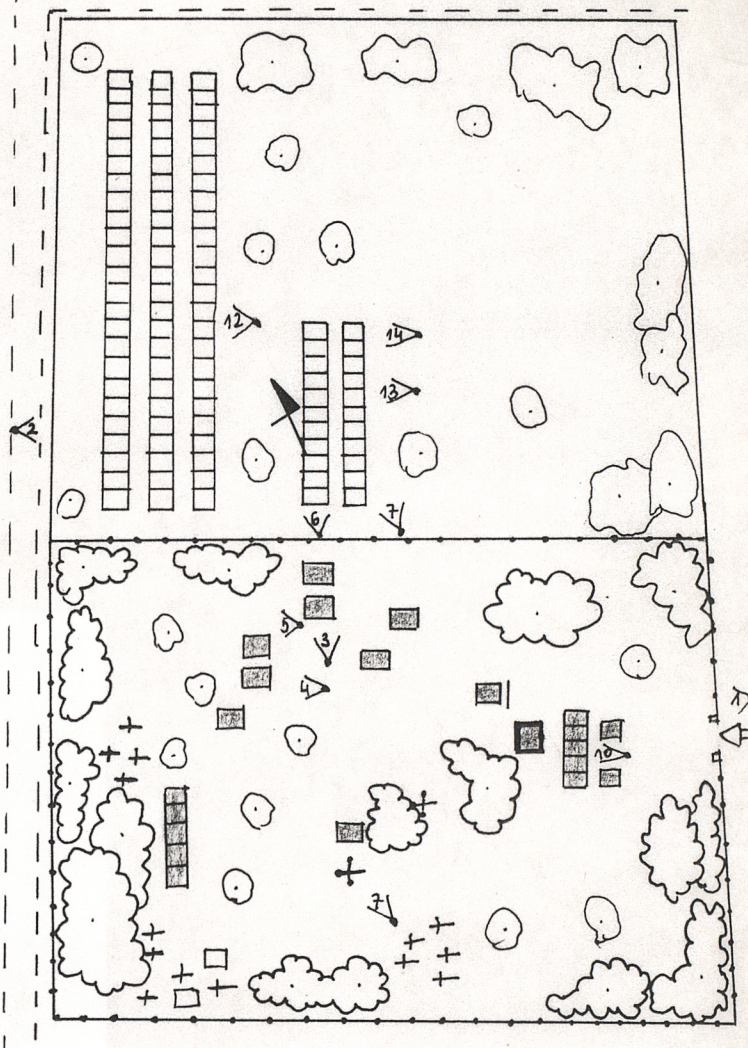
Z

A 1. Miejscowość H O L A	6. Nazwa cmentarza (ew. nazwa dawna) Prawosławny	B 13. Najstarszy istniejący nagrobek (data) 1836 rok	15. Groby o znaczeniu historycznym lub osób szczególnie zasłużonych
2. Gmina STARY BRUS <i>pow. WŁODAWSKI</i>	7. Cmentarz dawny <input checked="" type="checkbox"/> tak Cmentarz nowy (po 1945 r.) <input type="checkbox"/> nie	14. Istniejąca dokumentacja cmentarza i miejsce jej przechowywania Ewidencja cmentarza PSOZ Chełm Plan aktualny brak Plan dawny - brak	
3. Adres cmentarza działka Nr 65	8. Data założenia ok. 1700 rok	Inne materiały archiwalne nie znaleziono	
4. Poprzednie nazwy miejscowości H o l a	9. Przynależność wyznaniowa: obecna - prawosławny dawna - unicki		
5. (Nie) czynny ew. podstawa zamknięcia czynny	10. Powierzchnia w ha: ogólna - <input type="text" value="1,1"/> ha wolna - <input type="text" value="0,5"/> ha		
11. Położenie cmentarza Cmentarz położony w polu około 200 m od cerkwi, na terenie płaskim.	16. Bibliografia 1/ Słownik Geogr. Król. Polskiego T.III 2/ Katalog Zabytków Sztuki T.VIII z,18		
12. Uwagi Ter. Org. Adm. Państwowej	17. Uwagi użytkownika		

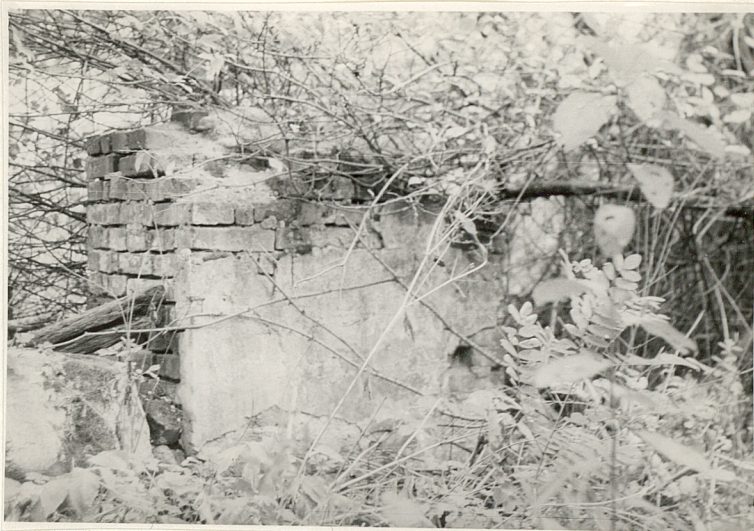
18. ELEMENTY CMENTARZA		Czy istnieją	I L O Ś Ć				
			Do XVIII w.	1 poł. XIX w.	2 poł. XIX w.	1 poł. XX w. (do 1945 r.)	2 poł. XX w.
Mur ogrodzeniowy		tak	ślady				
Brama I-yl		zniszczona		+			
Kościół		nie					
Kaplica I-el		tak		1			
Nagrobki:	wolnostojące	tak			3	20	ponad 50
	przściennie	nie					
	plyty	nie					
Mogily		liczne					
Inne elementy							
19. Które obiekty wpisane są do rejestru zabytków Kaplica cmentarna <i>mt. rej A 145 z 13.05.1936</i> <i>166</i>							
20.	STARODRZEW	Ilość	Ø pnia w cm	Stan zdrowotny			
	lipa	27	40-70	dostateczny			
	kasztanowiec	4	60	dostateczny			
	jesion						
	tuja (żywotnik) sosny	2	40	dobry			
	grab	2	30	dobry			
	akacja	6	40	dobry			
	klon	4	30-40	dobry			
21. Czy na terenie cmentarza znajdują się zarejestrowane pomniki przyrody ew. aleje nie występują							
22. Ogólny stan zachowania zieleni na cmentarzu Starodrzew - zdrowotność dostateczna lub dobra. Jednak występuje duża ilość samosiewów, co powoduje zagęszczenie i zaciemnienie cm.							
23. Charakter rozplanowania cmentarza Cmentarz na planie prostokąta. Stara część bez podziału na kwatery. Na nowej części widoczne alejki							
24. Czytelność układu cmentarza: - całość czytelna - kwater, nieczytelna - nagrobków i mogił czytelna							
25. Ogólny stan zachowania cmentarza (nagrobków i drzewostanu) Stara część cmentarza w złym stanie. Cmentarz nie ogrodzony.							
26. Istniejące zagrożenia Kaplica cmentarna grozi zawaleniem. Stare nagrobki niszczeją							
27. Wnioski w zakresie prac: - porządkowych karczowanie samosiewów - remontowych remont kaplicy - konserwatorskich konserwacja XIXw nagrobków							
28. Wnioski w zakresie niezbędnej dokumentacji: - poszczególnych nagrobków - ewidencji całości cmentarza nie wnioskuję się - studium historycznego. się - ewentualnie dokum. projektowej							
29. Inne uwagi służb konserwatorskich						30. Wypełnił: J. Stefański Data: X. 1991 r	

LEGENDA

-  POZOSTAŁOŚCI MUROU
-  NAGR. WSPÓŁCZ.
-  NAGR. ZAB.
-  KRZYŻE
-  DRZEWA
-  ZDJ. FOT.
-  KAPLICA



1. Pozostałości dawnej
bramy od strony wschodniej



2. Wejście na cmentarz
od strony zachodniej



3. Fragment północnej części
cmentarza



4. Nagrobek księdza
Josifa Gwozdowicza
-czarny marmur, 1895 r.



5. Nagrobek Julianny
Andriejewny Gwozdowicz
- piaskowiec, 1886 r.



6. Nagrobki z pocz. XX w.
w części środkowej
cmentarza.



7. Nagrobek Walentyny
Makarczuk z 1939 r.
cementowy, w formie
kapliczki.



8. Nagrobek żeliwny
na cementowym postumencie
-inskrypcja nieczytelna.



9. Nagrobek żeliwny w
części połud.-wsch.
cmentarza -brak napisu.



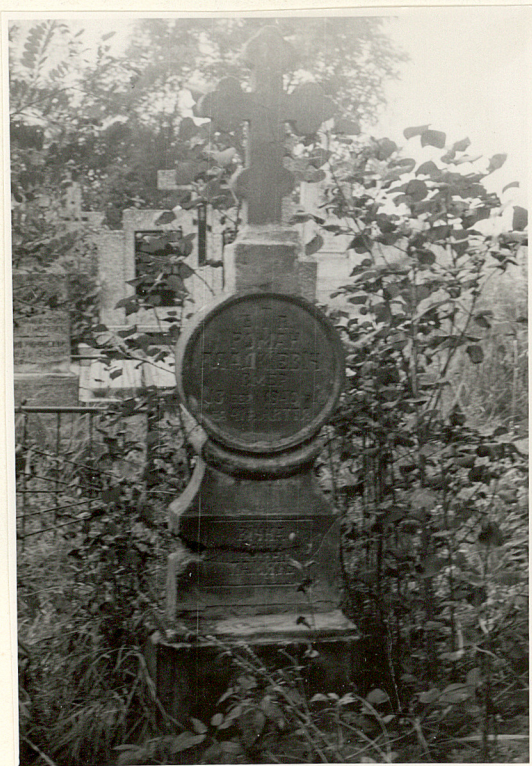
10. Kaplica cmentarna, dREW.
z poł. XVIII w. i murowane
nagrobki współczesne.

11. Widok na półn.-zach.
część cmentarza





12. Współczesne nagrobki
w zachodniej części
cmentarza.



13. Nagrobek Romana Gładkiewicza
-cementowy z 1940 r.



14. Nagrobek cementowy,
brak tablicy inskrypcyjnej.