

## KARTA CMENTARZA

NR

4907

Z

A

1. Miejscowość

LUBLIN

2. Gmina

pow.

LUBELSKI

3. Adres cmentarza

Lublin, ul. Białogłowa

4. Poprzednie nazwy miejscowości

5. ~~nie~~ czynny  
ew. podstawa zamknięcia

6. Nazwa cmentarza (ew. nazwa dawna)

Cmentarz komunalny  
d. cmentarz wojskowy7. Cmentarz  
dawny

tak

Cmentarz  
nowy (po 1945 r.)

-

8. Data założenia

ok. 1914

9. Przynależność wyznaniowa:

obecna - brak

dawna - brak

10. Powierzchnia w ha:

ogólna -

1,75

wolna -

-

11. Położenie cmentarza

Cmentarz położony w zespole cmentarzy pomiędzy ulicami: Lipowa, Białogłowa, Raabego, Al. PKW. Od południowej strony przylega do niego teren ośrodka radio-telewizyjnego.

12. Uwagi Ter. Org. Adm. Państwowej

brak

B

13. Najstarszy istniejący nagrobek  
(data)

1914

14. Istniejąca dokumentacja cmentarza  
i miejsce jej przechowywania

brak

Plan aktualny

Plany geodezyjne - Wydz.  
Gosp. komun. i mieszk.,  
UM w Lublinie

Plan dawny

j.w.

Inne materiały archiwalne

listy pochowanych - Spółdzielny  
Komitet Opieki nad Zabytkami  
m. Lublina15. Groby o znaczeniu historycznym  
lub osób szczególnie zasłużonych

Mogiły weteranów powstańca 1863 r., legionistów, poległych w wojnie 1920 r., w czasie II wojny św., m.in. żołnierzy, groby wojskowych z okresu międzywojennego, groby działaczy państwowych po II wojnie św. Symboliczna mogiła katyńska.

16. Bibliografia

1. Z. Bieleń, Groby uczestników powstania styczniowego na cmentarzach Lublina. Lublin 1985.

17. Uwagi użytkownika

brak



C

18.

ELEMENTY  
CMENTARZACzy  
istnieją

## I L O Ś Ć

Do  
XVIII w.1 poł.  
XIX w.2 poł.  
XIX w.1 poł.  
XX w.  
(do 1945 r.)2 poł.  
XX w.

Mur ogrodzeniowy

tak

Brama I-yl

tak

Kościół

nie

Kaplica I-el

tak

Nagrobki:

wolnostojące

tak

przyścienne

nie

płyty

tak

Mogiły

tak

Inne elementy - pomniki legionistów

tak

19. Które obiekty wpisane są do rejestru zabytków

Cmentarz w zespole 4 cmentarzy, nr rej. A/889/85

20. STARODRZEW

Ilość

Ø pnia  
w cm

Stan zdrowotny

lipa

4

60

zły

kasztanowiec

-

jesion

7

50-60

dobry

tuja (żywotnik)

4

7-10

średni

brzoza

2

40

dobry

21. Czy na terenie cmentarza znajdują się zarejestrowane pomniki przyrody ew. aleje

brak

22. Ogólny stan zachowania zieleni na cmentarzu

Dziewostan głównie w alejach, mało samosiewów w kwaterach, brzozy przy pomnikach, tuje przy kaplicy.

23. Charakter rozplanowania cmentarza

Cmentarz na planie 2 zróżnicowanych prostokątów. Mniejszy z absydą mieszczącą kaplicę. Podział nieregularny na kwatery.

24. Czytelność układu cmentarza:

- całość - dobra
- kwater, - dobra
- nagrobków i mogił - dobra

25. Ogólny stan zachowania cmentarza (nagrobków i drzewostanu)

Najstarsze nagrobki zniszczone. Zastępuje się je szablonymi kamykami.

26. Istniejące zagrożenia

Zniszczenie najstarszych nagrobków.

27. Wnioski w zakresie prac:

- porządkowych - brak
- remontowych - brak
- konserwatorskich - konserwacja najstarszych nagrobków

28. Wnioski w zakresie niezbędnej dokumentacji:

- poszczególnych nagrobków - ewidencja najstarszych
- ewidencji całości cmentarza - tak
- studium historycznego - tak
- ewentualnie dokum. projektowej - brak

29. Inne uwagi służb konserwatorskich

Miejsce Pamięci Narodowej

30. Wypełnił:

M. Gminter

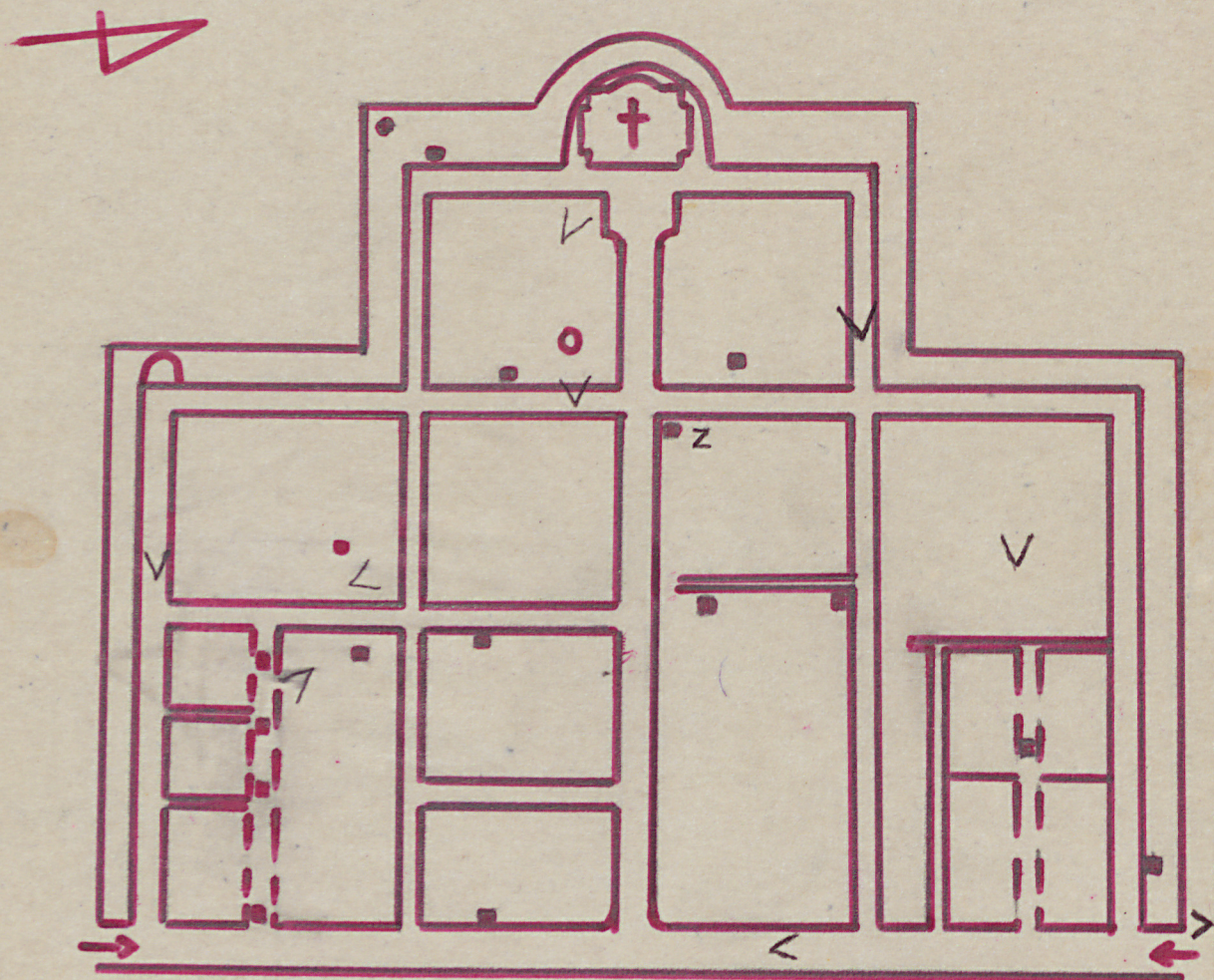
Data: 20.12.1989r.



# LUBLIN

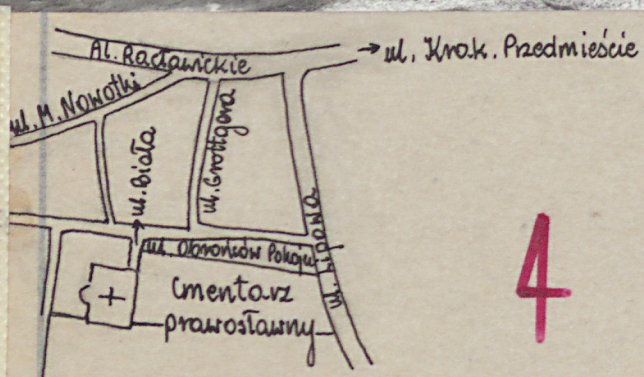
## cmentarz wojskowy

skala 1:1000



- ☒ -kaplica
- - pochówki powstańców styczniowych 1863 r. (z-zbiorony)
- < - kierunek fot.
- ⊕ - symb. mogiła katyńska
- ◉ - pomnik legionistów





4

Cmentarz rzym.-kat.

SYTUACJA

skala 1:5000





