

KARTA CMENTARZA

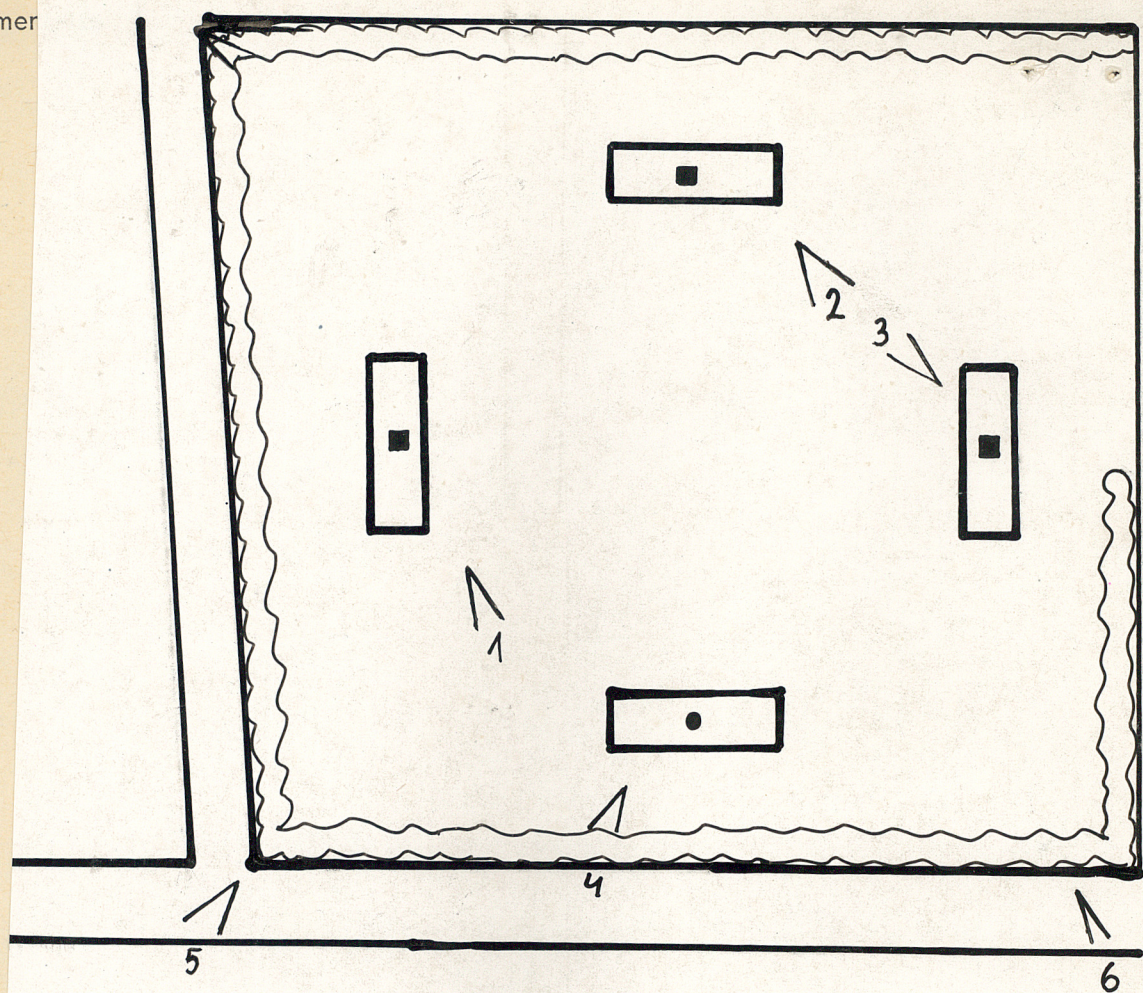
NR

4719

N

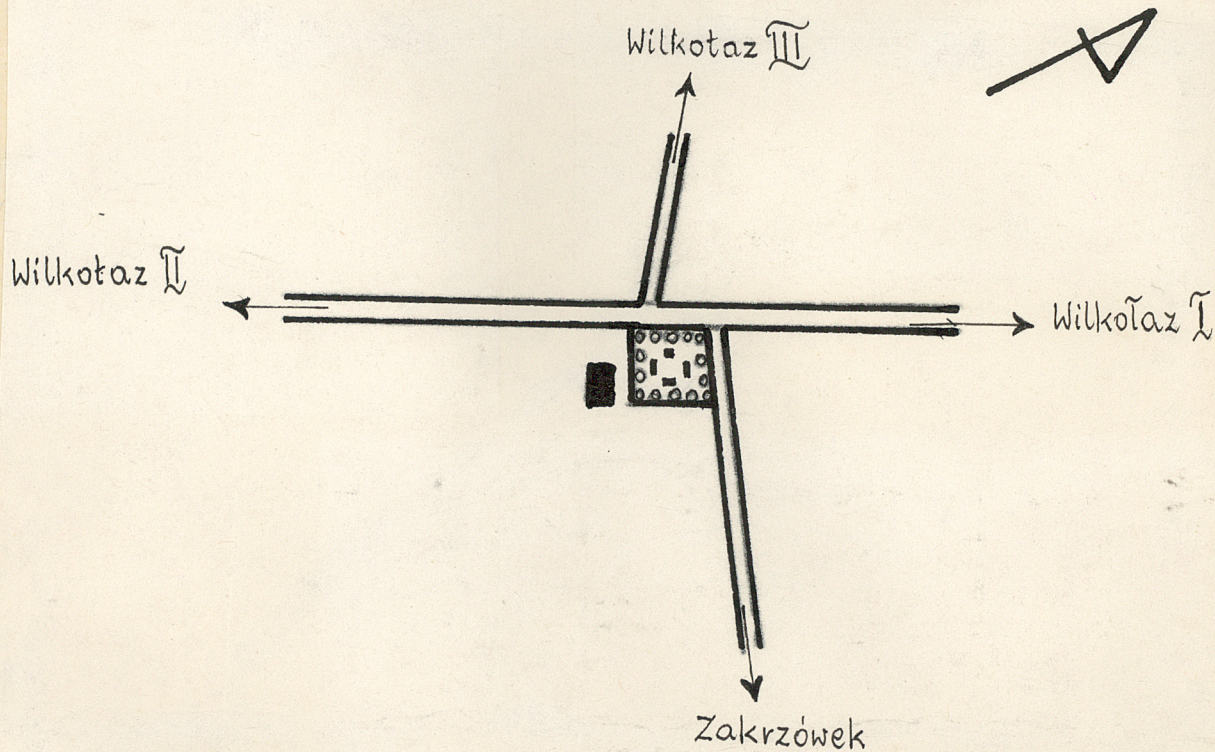
A	1. Miejscowość WILKOŁAZ	6. Nazwa cmentarza (ew. nazwa dawna) parafialny /były/	B	13. Najstarszy istniejący nagrobek (data) brak	15. Groby o znaczeniu historycznym lub osób szczególnie zasłużonych 3 mogiły symboliczne 1. powstańców styczniowych 1863 r. 2. poległych w czasie I wojny światowej 3. poległych w czasie II wojny światowej żołnierzy AK, BCh, powstańców warszawskich urządzane po II wojnie światowej przez parafię rzym.-kat. w Wilkołazie na miejscu cmentarza zniwelowanego przez okupanta w czasie II wojny światowej.
	2. Gmina WILKOŁAZ pow. KRAŚNICKI	7. Cmentarz dawny <input checked="" type="checkbox"/> Cmentarz nowy (po 1945 r.) <input type="checkbox"/>		14. Istniejąca dokumentacja cmentarza i miejsce jej przechowywania Plan aktualny wrys z ewidencji gruntów Urząd Gminy w Wilkołazie Plan dawny brak	
	3. Adres cmentarza Parafia rzym.-kat. w Wilkołazie	8. Data założenia brak		Inne materiały archiwalne WAP w Lublinie - akta luźne Archiwum Diecezjalne w Lublinie - księgi wizytacji	
	4. Poprzednie nazwy miejscowości Wilkołaz	9. Przynależność wyznaniowa: obecna - rzym.-kat. dawna - rzym.-kat.			
	5. (Nie) czynny - ew. podstawa zamknięcia zniszczony w czasie II wojny światowej	10. Powierzchnia w ha: ogólna - 0,33 wolna -			
	11. Położenie cmentarza Cmentarz położony przy skrzyżowaniu dróg Lublin-Kraśnik i Wilkołaz - Zakrzówek, po lewej stronie drogi do Kraśnika.			16. Bibliografia brak	
	12. Uwagi Ter. Org. Adm. Państwowej brak /UG w Wilkołazie/			17. Uwagi użytkownika Ogrodzenie terenu /parafia rzym.-kat. w Wilkołazie/	

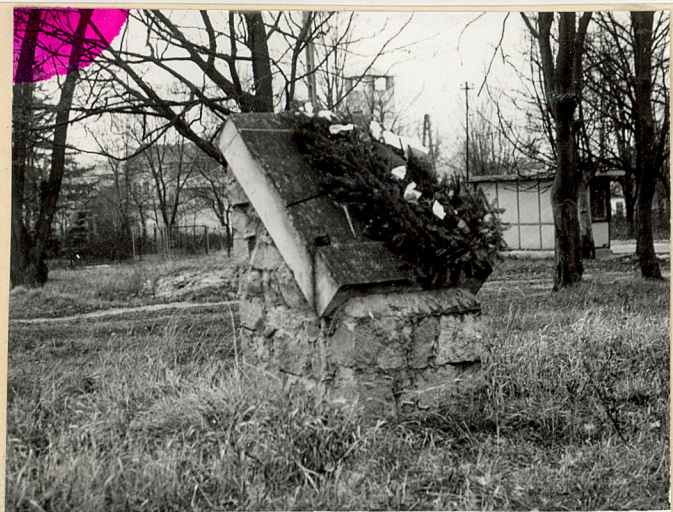
C 18. ELEMENTY CMENTARZA		Czy istnieją	I L O Ś Ć				
			Do XVIII w.	1 poł. XIX w.	2 poł. XIX w.	1 poł. XX w. (do 1945 r.)	2 poł. XX w.
Mur ogrodzeniowy		brak					
Brama I-yl		brak					
Kościół		brak					
Kaplica I-el		brak					
Nagrobki:	wolnostojące	brak					
	przyścienne	brak					
	plyty	brak					
Mogiły		tak					3 symb.
Inne elementy		pomniki figura Chrystusa					0 symb. 1 /1912/
19. Które obiekty wpisane są do rejestru zabytków brak							
20.	STARODRZEW	Ilość	Ø pnia w cm	Stan zdrowotny			
	lipa						
	kasztanowiec			brak starodrzewiu			
	jesion						
	tuja (żywotnik)						
21. Czy na terenie cmentarza znajdują się zarejestrowane pomniki przyrody ew. aleje brak							
22. Ogólny stan zachowania zieleni na cmentarzu szpalery drzew młodych /jesiony/ otaczających teren.							
23. Charakter rozplanowania cmentarza Plan zbliżony do kwadratu, przy każdym boku symetrycznie rozmieszczone pomniki i figura.							
24. Czytelność układu cmentarza: - całość teren całkowicie zniwelowany - kwater dawny układ nieczytelny - nagrobków i mogił							
25. Ogólny stan zachowania cmentarza (nagrobków i drzewostanu) nie zachowany							
26. Istniejące zagrożenia brak							
27. Wnioski w zakresie prac: - porządkowych ogrodzenie cmentarza - remontowych - konserwatorskich ustawienie tablic informacyjnych							
28. Wnioski w zakresie niezbędnej dokumentacji: - poszczególnych nagrobków brak - ewidencji całości cmentarza - studium historycznego - ewentualnie dokum. projektowej							
29. Inne uwagi służb konserwatorskich brak						30. Wypełnił: D. Gromski Data: 1. 1985 r.	



1:500

- mogiła
- pomnik
- figura
- szpaler drzew





- < Stanowiska zdjęć fotograficznych
1. Pomnik poległych w czasie II wojny światowej
 2. Pomnik powstańców styczniowych 1863r.
 3. Pomnik poległych w czasie I wojny światowej
 4. Figura Chrystusa
 5. Widok cmentarza od strony skrzyżowania
 6. Widok cmentarza od strony półn.-zach.