

ZAMOJSKIE
Lubelskie

KARTA CMENTARZA

NR

4531

Z

A

1. Miejscowość

TARNOGÓRA

2. Gmina

IZBICA

pow. KRAŚNOSTAWSKI

3. Adres cmentarza

TARNOGÓRA:
działka nr 4429, pow. 2,22 ha,
miejscowość parafii rzym. - kat.
w Tarnogórze

4. Poprzednie nazwy miejscowości

TARNOGÓRA

5. (Nie) czynny
ew. podstawa zamknięcia

c z y n n y

11. Położenie cmentarza

Cmentarz usytuowany jest na krańcu wsi,
wśród zabudowy, na zachód od rozwidlenia dróg
biegnących w kierunku wsi Ostrzyca i Wirkowice.

12. Uwagi Ter. Org. Adm. Państwowej

B

13. Najstarszy istniejący nagrobek
(data)

1827 r.

14. Istniejąca dokumentacja cmentarza
i miejsce jej przechowywania

- karty ewid. dla: rodziny Sm. Józef
Mępostawca i nagrobek klasyc.
w kształcie urny styl. pnie. H.
Orzechowskiego w 1941r. (Bib. OZ
w Zamosciu)

Plan dawny

Inne materiały archiwalne

16. Bibliografia

- Słownik Geograficzny Królestwa Polskiego i innych
krajów Słowiańskich, 1880-1904.
- Katalog Grobów Żelazki w Polsce, pow. kraśnostawski, t. VIII, z. 8.

17. Uwagi użytkownika

15. Groby o znaczeniu historycznym
lub osób szczególnie zasłużonych

1. Antoni Baczyński, proboszcz
parafii tarnogórskiej,
żył lat 65 zmarł d. 12 marca
1869r.

2. Tadeusz Skoczylas, zm. 26.
VIII. 1944r. w walce jako
partyzant z najeźdźcą
hitlerowskim o wolność
Polski we wsi Leśniki, pow.
Kraśnik.

3. Józef Jarocki, zginął z rąk
okupanta hitlerowskiego
w roku 1943.

4. Leon Iwaszczuk zginął z
rąk hitlerowskich dnia
20-V-1942r.

5. Grób Rodziny Rogalskich,
Powstaniec styczniowy.

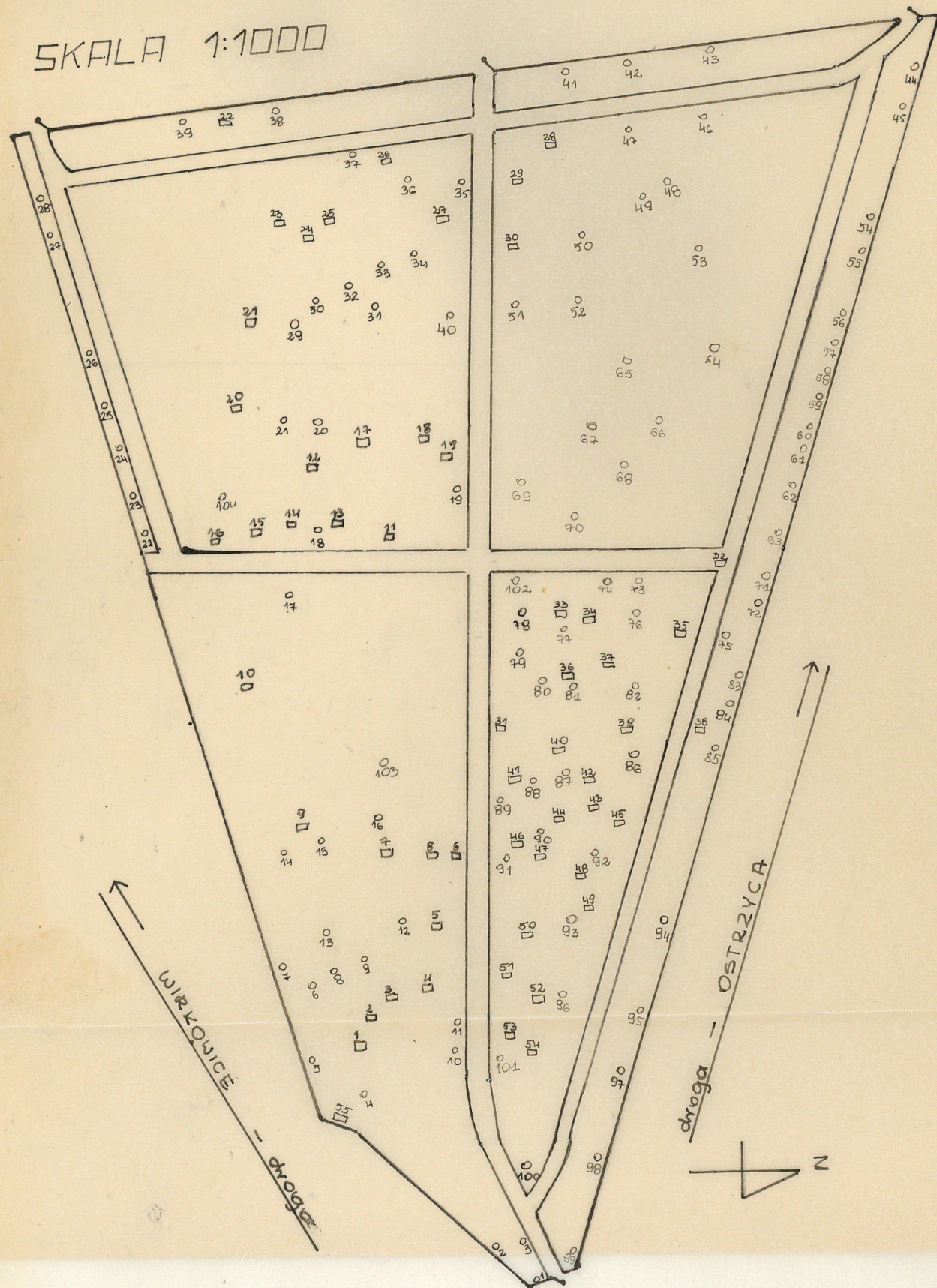
6. Jan Parol, st. sierż. wojsk
pahcernych dywizji gen.
Maczka, zm. 1974r.

Mogiły żołnierzy
WP - 1939
mogile ofiar terroru hit.

18. ELEMENTY CMENTARZA		Czy istnieją	Do XVIII w.	1 poł. XIX w.	2 poł. XIX w.	1 poł. XX w. (do 1945 r.)	2 poł. XX w.	23. Charakter rozplanowania cmentarza
Múr ogrodzeniowy		tak	-	-	k.XIXw.	pocz.XXw.	-	regularny, czytelnie wydzielone kwatery
Brama I-yl		tak	-	-	-	-	2	24. Czytelność układu cmentarza: - całość dobra - kwater dobra - nagrobków i mogił dobra
Kościół		nie	-	-	-	-	-	
Kaplica I-el <i>kapliczka św. Jana Nepomucena</i>		tak	1	-	-	-	-	
Nagrobki:	wolnostojące	tak	-	3	14	22	-	25. Ogólny stan zachowania cmentarza (nagrobków i drzewostanu) <i>ogólny stan zachowania dobry, poszczególne nagrobki są w złym stanie zachowania, zniszczone</i>
	przyścienne	nie	-	-	-	-	-	
	płyty	tak	-	1	1	4	21	
Mogiły		nie	-	-	-	-	-	26. Istniejące zagrożenia <i>możliwość zniszczenia najstarszych nagrobków</i>
Inne elementy <i>krzyże żelwne drowniane</i>		tak	-	-	5	13	25	
19. Które obiekty wpisane są do rejestru zabytków <i>Cmentarz grzebalny z ogrodzeniem, nagrobkami i drzewostanem (wg wykazu z 1986 r. zabytków w Łanowsku - Kl. 534/10/86 z 1986.08.20, nr rej. 4/365)</i>								
20.	STARODRZEW	Ilość	Ø pnia w cm	Stan zdrowotny				
	lipa	15	50-80-102	dobry				
	kasztanowiec	4	50-70	dobry				
	jesion	33	50-82	dobry				
	tuja (żywotnik)	4	10	dobry				
	brzoza	7	50-80	dobry				
	robinia	1	55	dobry				
	klon	34	50-60-70	dobry				
21. Czy na terenie cmentarza znajdują się zarejestrowane pomniki przyrody ew. aleje <i>nie ma</i>								
22. Ogólny stan zachowania zieleni na cmentarzu <i>dobry</i>								
27. Wnioski w zakresie prac: - porządkowych <i>zabiegi porządkowo-konserwatorskie należy przeprowadzić przy nagrobkach XIX-wiecznych</i> - remontowych - konserwatorskich								28. Wnioski w zakresie niezbędnej dokumentacji: - poszczególnych nagrobków <i>konieczność wykonania ewidencji obejmującej całość cmentarza</i> - ewidencji całości cmentarza - studium historycznego - - ewentualnie dokum. projektowej -
29. Inne uwagi służb konserwatorskich <i>mur ogrodzeniowy prawdopodobnie 1 poł. XIX w. tak jak i mur cmentarza i kapliczki</i>								
30. Wypełnił: <i>G. Żurawicka</i> Data: <i>8.01.1985</i>								

TARNOGÓRA CMENTARZ RZYMSKO-KATOLICKI

SKALA 1:1000



LEGENDA

○ drzewa

□ nagrobki

- 1 jesion
- 2 brzoza
- 3 jesion
- 4 robinia
- 5 jesion
- 6 klon
- 7 sosna
- 8 klon
- 9 brzoza
- 10 klon
- 11 jesion
- 12 klon
- 13 jesion
- 14 klon
- 15 klon
- 16 klon
- 17 sosna
- 18 jesion
- 19 jesion
- 20 klon
- 21 klon
- 22 lipa
- 23 lipa
- 24 jesion
- 25 lipa
- 26 lipa
- 27 lipa
- 28 lipa
- 29 brzoza
- 30 jesion
- 31 klon
- 32 jesion
- 33 jesion
- 34 jesion
- 35 jesion
- 36 klon
- 37 klon
- 38 lipa
- 39 lipa
- 40 jesion
- 41 lipa

- 42 lipa
- 43 lipa
- 44 jesion
- 45 klon
- 46 kasztan
- 47 klon
- 48 klon
- 49 klon
- 50 jesion
- 51 jesion
- 52 olcha
- 53 brzoza
- 54 brzoza
- 55 jesion
- 56 klon
- 57 kasztan
- 58 kasztan
- 59 lipa
- 60 jesion
- 61 klon
- 62 klon
- 63 klon
- 64 jesion
- 65 jesion
- 66 jesion
- 67 jesion
- 68 jesion
- 69 jesion
- 70 jesion
- 71 sosna
- 72 brzoza
- 73 klon
- 74 lipa
- 75 jesion
- 76 klon
- 77 klon
- 78 klon
- 79 klon
- 80 klon
- 81 klon

- 82 klon
- 83 klon
- 84 jesion
- 85 jesion
- 86 brzoza
- 87 jesion
- 88 klon
- 89 klon
- 90 klon
- 91 brzoza
- 92 jesion
- 93 lipa
- 94 lipa
- 95 brzoza
- 96 klon
- 97 klon
- 98 jesion
- 99 brzoza
- 100 jesion
- 101 tuja
- 102 tuja
- 103 tuja
- 104 tuja

Cmentarz rzym-kat - Tarnogóra



fot.1. Iwaszczuk Leon, zm. 20-V-1942r.



fot.2. Feliksa Piasecka, zm. 10.V. 1935r.



fot.3. Karol Piasecki, zm. 8.XI.1870r.

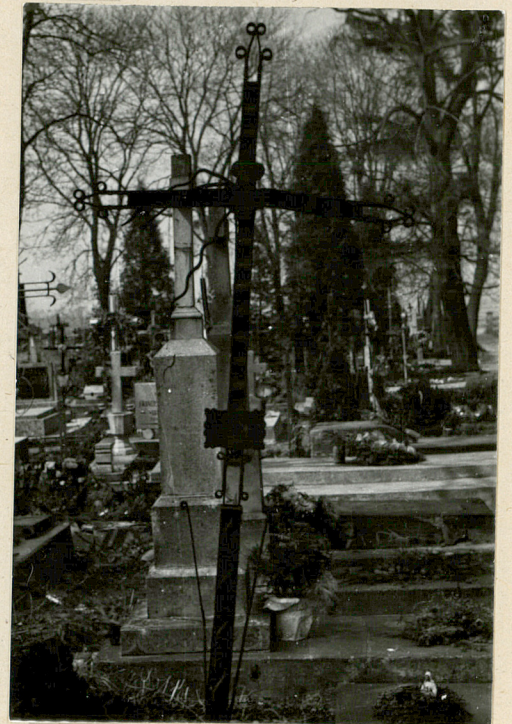


fot.4. Magdalena z Ulickich Klimek, zm. 17.XI.1965r.

Cmentarz rzym-kat - Tarnogóra



fot.5. Grzesz Wilkoński, zm. styczeń 1927r.



fot.6. Krzyż żeliwny
prawdopodobnie k.XIXw.

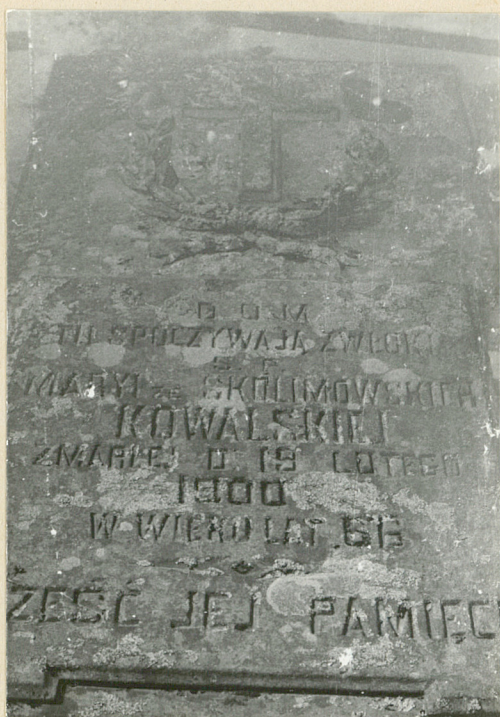


fot.7. Rysio Jasiński, zm. 1927r.



fot.8. Józef Juściński, zm. 1.XII.1916

Cmentarz rzym - kat Tarnogóra



fot.9. Maria ze Skolimowskich
Kowalska, zm. 1900r.



fot.10. Marianna, Kazimierz, Józef,
Stanisław Malcescy, ok. 1890r.



fot.11. Władysław Dąbkowski,
zm. 1903r.



fot.12. Mieczysława Bogoska,
zm. 1906 r.



fot.13. Antonina Markowska,
zm.1906r.



fot.14. Leonora z Oleszczyńskich
Łysakowska, zm.1907r.



fot.15. Józef Śliwiński, zm.1907r.



fot.16. Stanisław Sawulski,
zm.1912r.



fot.17. Józef Siewak, zm.1914r.



fot.18. Janina ze Starzewskich
Sulewska, zm.1926r.



fot.19. Grób Rodziny Rogalskich
Uczestnik powstania styczniowego,
ok.1 ćw.XXw.



fot.20. Karolina, Władysława,
Mieczysław, Antoni Kosteckie,
zm.1911r.

Cmentarz rzym -kat Tarnogóra



fot.21. Jan Piątkowski, zm. 1906r.



fot.22. Paweł Nożeński, zm. 1899r.



fot.23. Zofia Kostecka, zm. 1909r.



fot.23a. Nagrobek Zofii Kosteckiej -
widok od strony wschodniej.

Cmentarz rzym - kat Tarnogóra



fot.24. Marcela Anusiewicz, zm. 1909r.



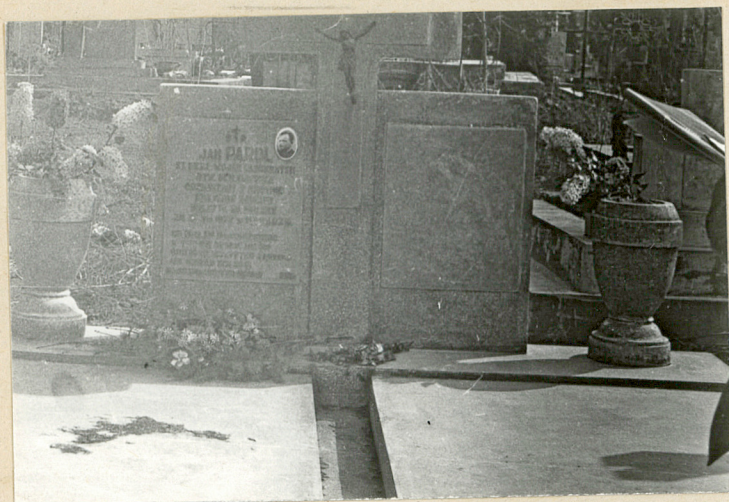
fot.25. Anna Gurna, zm. 1909r.



fot.26. Marianna z Kostekich
Poniedziałkova, zm. 1906r.



fot.27. Antoni Jaślikowski, zm. 1919r.



fot.28. Jan Parol, st. sierż. wojsk pancernych
dywizji gen Maczka, zm. 1974r.



fot.29. Antoni Łastowiecki, zm. 1917r.



fot.30. Tadeusz Skoczylas, zm. 1944r.
w walce z najedźcą hitlerowskim.



fot.31. Robert Jarocki zginął z rąk
okupanta hitlerowskiego
w 1943r.



fot.32. Wilhelm Nagel / inskrypcja w jęz.
niemieckim - prawdopodobnie I w.św.
- brak bliższych danych/.



fot.33. Stanisław Korsak, zm. 1924



fot.34. Aleksander Garszyński, zm. 1896r.



fot.35. Bohdan Benesz, zm. 1889r.



fot.36.Waleria, Maria z Łapińskich,
Marzenka Sekowska, zm. 1902r.



fot.37.Matylda Mazurkówna, zm. 1925r.



fot.38.Jakub Wyrozębski, zm. 1858r.



fot.39.Nagrobek z inskrypcją w jęz.
ros.- nieczytelna - data 1848



fot.40.Koszyński, zm. 1876r.



fot.41.Jan Rysak, zm. 1879r.



fot.42.Marcela z Orkiszewskich
Lipińska, zm. 1895r.



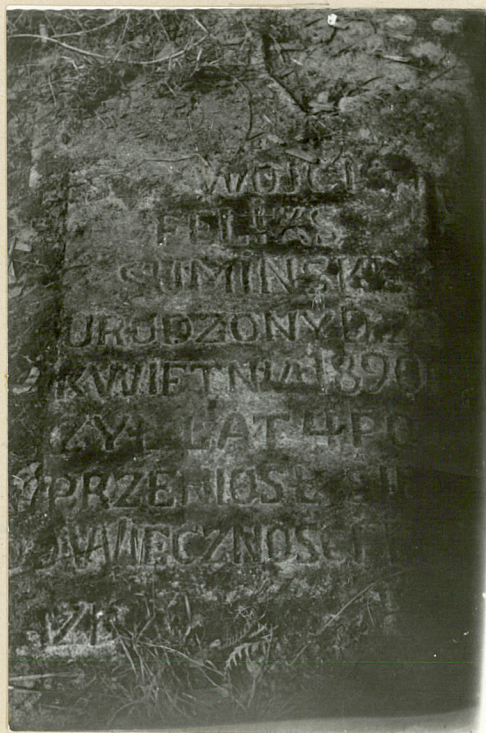
fot.43.Hilary Lipiński, zm. 1858r.



fot.44.Elżbieta z Zajączkowskich
Krzesińska, zm. 1896r.



fot.45.Anna Rysakowa ze Śliwów, zm. 1893r.



fot.46.Feliks Sumiński, zm. 1894r.



fot.47.Helena z Orłowskich Kotowska,
zm. 1896r.



fot.48.Nagrobek - wazon na postumencie,
2 poł.XIXw.



fot.49.Karolina z Leniewskich
Gruszczyńska, zm. 1843r.



fot.50.Antoni Winiarczyk, zm. 1925r.



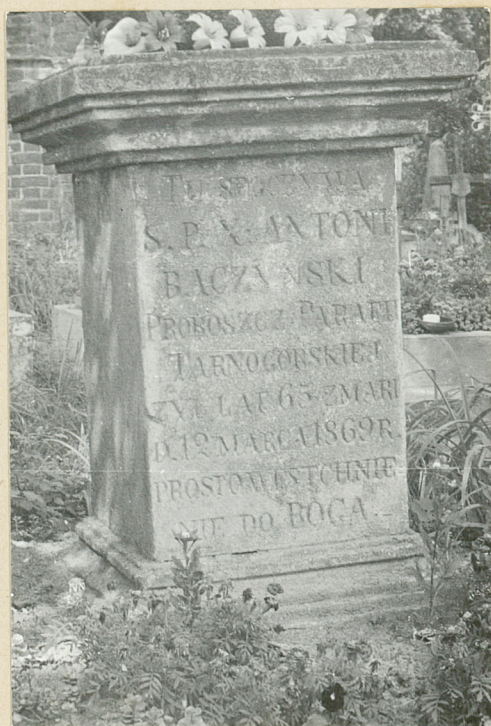
fot.51.Karolina z Kurowskich
Skomorowska, zm. 1856r.



fot.52.Grób Rodziny Czyżewskich, 1 poł.XIXw.



fot.53.Antoni Baczyński, zm.1869
Proboszcz parafii
Tarnogórskiej -1869r.



fot.53a Inskrypcja nagrobka - Antoni Baczyński,
zm.1869r.



fot.54. Margosia Krowland, zm. 1888r.



fot.55. Kapliczka - Św. Jan Nepomucen,
k. XVIII w.