

Lubelskie

ZAMOJSKIE

KARTA CMENTARZA

NR

4445

1928

Z

A 1. Miejscowość UBRODOWICE		6. Nazwa cmentarza (ew. nazwa dawna) Cmentarz unicki		B 13. Najstarszy istniejący nagrobek (data) k.XIXw.	15. Groby o znaczeniu historycznym lub osób szczególnie zasłużonych —
2. Gmina Hrubieszów	pow. HRUBIESZOWSKI	7. Cmentarz dawny Cmentarz nowy (po 1945 r.)	<input checked="" type="checkbox"/> tak <input checked="" type="checkbox"/> nie	14. Istniejąca dokumentacja cmentarza i miejsce jej przechowywania —	
3. Adres cmentarza Ubrodowice		8. Data założenia XIX w.		Plan aktualny —	
4. Poprzednie nazwy miejscowości —		9. Przynależność wyznaniowa: obecna — unicka dawna — unicka		Plan dawny —	
5. (Nie) czynny ew. podstawa zamknięcia		10. Powierzchnia w ha: ogólna — 0.34 ha wolna — —		Inne materiały archiwalne —	
11. Położenie cmentarza Cmentarz położony ok. 1500 m na południe od drogi Stefankowice — Ubrodowice ok. 150 m za zagrodą gospodarską nr 34. na niewielkim wzniesieniu.				16. Bibliografia —	
12. Uwagi Ter. Org. Adm. Państwowej				17. Uwagi użytkownika	

C 18. ELEMENTY CMEN T ARZA		Czy istnieją	I L O Ś Ć				
			Do XVIII w.	1 poł. XIX w.	2 poł. XIX w.	1 poł. XX w. (do 1945 r.)	2 poł. XX w.
Mur ogrodzeniowy		tak	/ogrodzenie z siatki metalowej/				
Brama I-yl		tak	/metalowa/				
Kościół		nie					
Kaplica I-el		tak	/drewniana/				
Nagrobki:	wolnostojące	tak	-	-	1	x	**
	przyścienne	nie					
	plyty	nie					
Mogiły		tak	-	-	x	1	-
Inne elementy							

19. Które obiekty wpisane są do rejestru zabytków

20.	STARODRZEW	Ilość	Ø pnia w cm	Stan zdrowotny
	lipa			
	kasztanowiec			
	jesion			
	tuja (żywotnik)			
	świerk	2	55,48	dobry

21. Czy na terenie cmentarza znajdują się zarejestrowane pomniki przyrody ew. aleje

Nie

22. Ogólny stan zachowania zieleni na cmentarzu

Cmentarz gęsto porośnięty krzewami i chwastami

23. Charakter rozplanowania cmentarza

Cmentarz w kształcie prostokąta. obecnie część wolna zajęta pod uprawy rolnicze

24. Czytelność układu cmentarza:

- całość czytelna
- kwater nieczytelna
- nagrobków i mogił nieczytelna

25. Ogólny stan zachowania cmentarza (nagrobków i drzewostanu)

Nagrobki i starodrzew zdewastowane

26. Istniejące zagrożenia

Dalsza dewastacja

27. Wnioski w zakresie prac:

- porządkowych usunąć chwasty i krzewy
- remontowych -
- konserwatorskich -

28. Wnioski w zakresie niezbędnej dokumentacji:

- poszczególnych nagrobków -
- ewidencji całości cmentarza -
- studium historycznego -
- ewentualnie dokum. projektowej -

29. Inne uwagi służb konserwatorskich

30. Wypełnił:

Data: XII 1985r.
P. Mrowca

POW 0,34 ha

~~POLE~~

OK. 150 m

POULNA DROGA

PN

OK. 151-111

← UBRÓDOWICE

STE FANKOWICE

● D42EW O

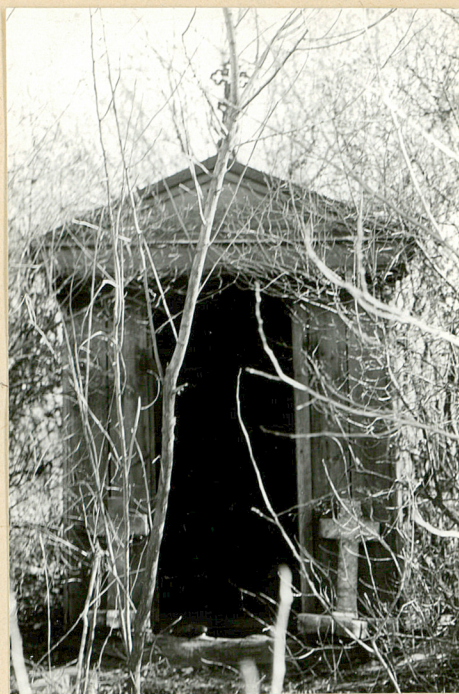
1 SWIERK ϕ 55cm

2. — " — ♂ 48 cm

* ZDJĘCIE WIDOKOWE



1. Mogiła z krzyżem drewn.



2. Kaplica drewn.



3. Nagrobek kamienny
k. XIX w.



4. Widok ogólny



5. Widok ogólny od str. wsi.