

KARTA CMENTARZA

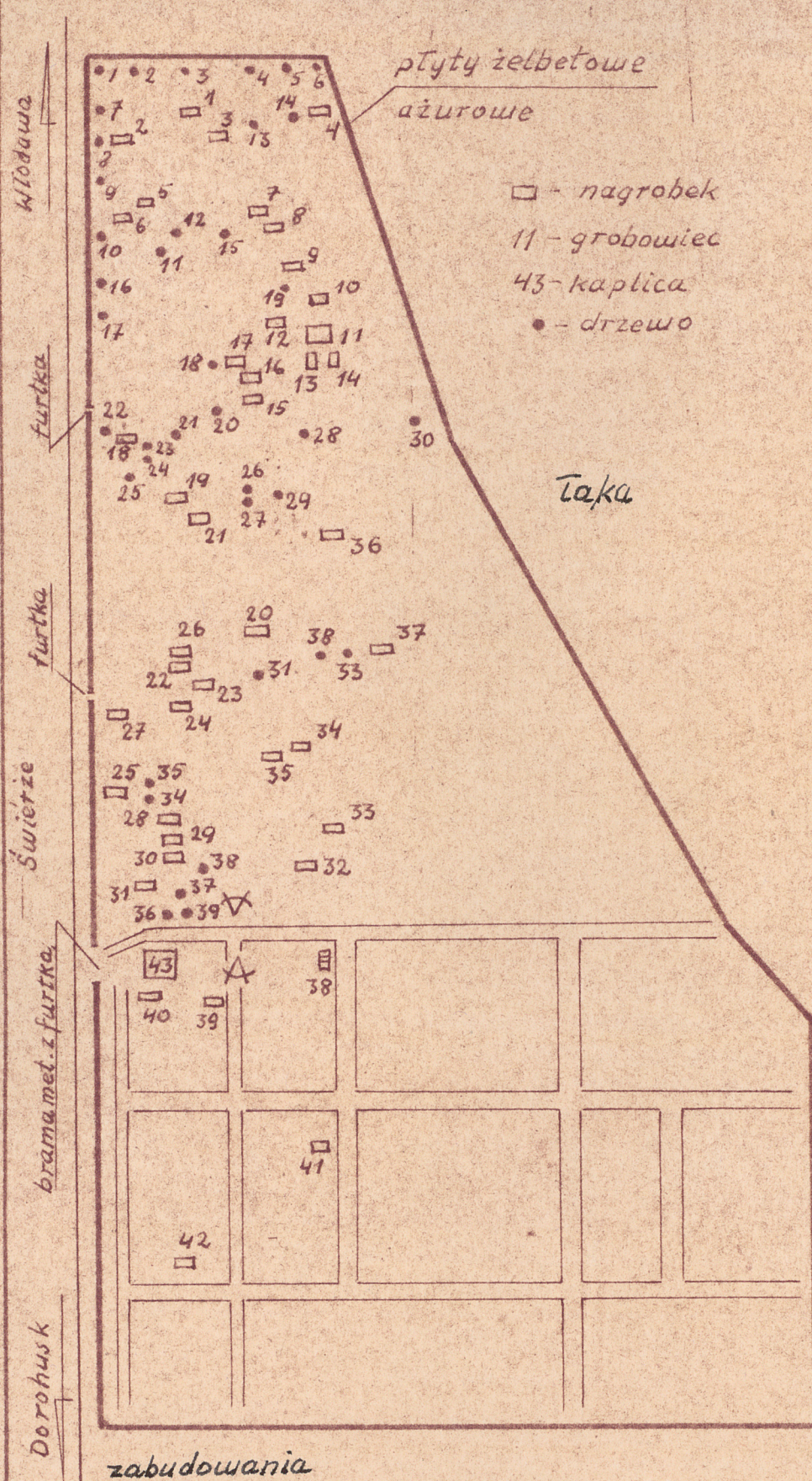
Z

A	1. Miejscowość Lubelskie S W I E R Ż E	6. Nazwa cmentarza (ew. nazwa dawna) rzymsko - katolicki	B	13. Najstarszy istniejący nagrobek (data) 04.11.1854r.	15. Groby o znaczeniu historycznym lub osób szczególnie zasłużonych nie ma Groby żołnierskie L? tej 38? II wojna Św.
2. Gmina D O R O H U S K pow. CHEŁMSKI	7. Cmentarz dawny <input checked="" type="checkbox"/> tak Cmentarz nowy (po 1945 r.) <input type="checkbox"/> -	8. Data założenia prawdopodobnie I poł. XIX w.	14. Istniejąca dokumentacja cmentarza i miejsce jej przechowywania Plan aktualny Plan dawny Inne materiały archiwalne		
3. Adres cmentarza S W I E R Ż E	9. Przynależność wyznaniowa: obecna - rz.-kat. dawna - rz.-kat. prawosławna	10. Powierzchnia w ha: ogólna - <input type="text" value="1,77"/> wolna - <input type="text" value="-"/>			
4. Poprzednie nazwy miejscowości	11. Położenie cmentarza położony w Swierżach przy głównej ulicy - droga Dubienka - Włodawa	16. Bibliografia			
5. (Nie) czynny ew. podstawa zamknięcia nieczynny	12. Uwagi Ter. Org. Adm. Państwowej	17. Uwagi użytkownika			

18. ELEMENTY CMENTARZA		Czy istnieją	I L O Ś Ć				23. Charakter rozplanowania cmentarza w/g rysunku
			Do XVIII w.	1 poł. XIX w.	2 poł. XIX w.	1 poł. XX w. (do 1945 r.)	2 poł. XX w.
Mur ogrodzeniowy		tak		w/g rys.			x
Brama I-yl		tak		w/g rys.			x
Kościół		nie					
Kaplica I-el		tak	-	-	1	-	-
Nagrobki:	wolnostojące	tak	-	-	20	18	3
	przyścienne	nie					
	plyty	nie					
Mogiły		tak	-	-	-	x	x
Inne elementy grobowiec		tak	-	-	1	-	-
19. Które obiekty wpisane są do rejestru zabytków NA REJ. CMENT. A-167/73/92 nie ma							
20.	STARODRZEW	Ilość	Ø pnia w cm	Stan zdrowotny			
	lipa	21	32-110	dobry			
	kasztanowiec	5	52-64	"			
	jesion	2	58-59	"			
	tuja (żywotnik)	-					
	świerk	3	46-59	"			
	klon	8	42-74	"			
21. Czy na terenie cmentarza znajdują się zarejestrowane pomniki przyrody ew. aleje nie ma							
22. Ogólny stan zachowania zieleni na cmentarzu starodrzew zachowany							
24. Czytelność układu cmentarza: - całość częściowo nieczytelna część stara - kwater j.w. - nagrobków i mogił j.w.							
25. Ogólny stan zachowania cmentarza (nagrobków i drzewostanu) część starych nagrobków zdewastowana, starodrzew zachowany							
26. Istniejące zagrożenia dalsza dewastacja części starej							
27. Wnioski w zakresie prac: - porządkowych uporządkować część starą - remontowych - konserwatorskich							
28. Wnioski w zakresie niezbędnej dokumentacji: - poszczególnych nagrobków - ewidencji całości cmentarza - studium historycznego - ewentualnie dokum. projektowej							
29. Inne uwagi służb konserwatorskich						30. Wypełnił: T. Twardowski Data: 24.11.84.	

ŚWIERZE - CMENTARZ RZYM.-KAT.

Skala 1:1000 Pow. - 1,77 ha



Starodrzew - Ø w cm

1. Lipa	-	48
2. "	-	59
3. "	-	53
4. "	-	81
5. "	-	74
6. "	-	76
7. "	-	54
8. "	-	44
9. "	-	67
10. "	-	54
11. Klon	-	42
12. "	-	48
13. Lipa	-	76
14. "	-	62
15. Klon	-	56
16. Lipa	-	57
17. "	-	32
18. "	-	58
19. Klon	-	58
20. "	-	54
21. "	-	64
22. "	-	74
23. Lipa	-	42
24. "	-	44
25. "	-	72
26. Jesion	-	59
27. "	-	58
28. Świerk	-	59
29. Klon	-	60
30. Świerk	-	51
31. Lipa	-	63
32. "	-	78
33. "	-	110
34. Kasztan	-	52
35. "	-	64
36. "	-	58
37. "	-	52
38. Świerk	-	46
39. Kasztan	-	48



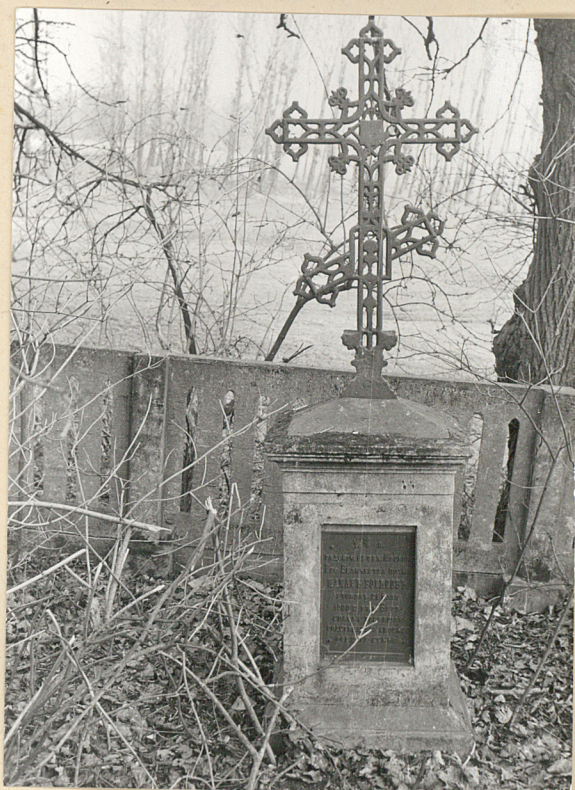
1. Nagrobek murowany - koniec XIXw.



2. Jan Rejent, + 14.07.1868r.



3. Nagrobek murowany - II poł. XIXw.



4. Makar Bońcor, + 21.06.1900r.



5. Józef Smoliński, + 26.11.1911r.



6. Franciszek Kuźniak, + 29.08.1905r.
/Nagr. wyk. J. Jakubowski - Chełm/



7. Zygmunt i Wacław Witkowski
+ 07.10.1880., + 28.09.1892.



8. Zygmunt Witkowski, + 1880r.



9. Stanisław Gniewiński - Naczelnik
Stacji Dorohusk Drogi Żelaznej
Nadwiślańskiej, + 12.03.1889r.



10. Antonina z Zubrzyckich
Romańska, + 24.02.1870r.



11. Grobowiec Szeptyckich - II poł.
XIX w.



12. Aleksander Konczewski,
+ 09.02.1875r.



13. Karol i Elżbieta Waleccy
+15.02.1856., +04.11.1854.



14. Wojciech Trebiński, wł. ziemski
+ 10.04.1871r.



15. Krzyż kamienny, +1895 - brak
inskrypcji.



16. Joanna z Wnuczyńskich
Drzewińska, +17.10.1883r.



17. Zdzisław Boguszewski,
+09.10.1885r.



18. Nagrobek murowany - koniec XIXw.



19. Iaskowska, +02.03.1914.



20. Zuzanna z Modzelewwkich
Boguszevska, +02.08.1894.

Swierże - cm. rzymsko - katolicki



21. Jan Grzega, +01.09.1879.



22. Ks. Jan Bernard, +25.03.1935.



23. Izydor i Jan Orsetti
+04.05.1888., +25.06.1914.



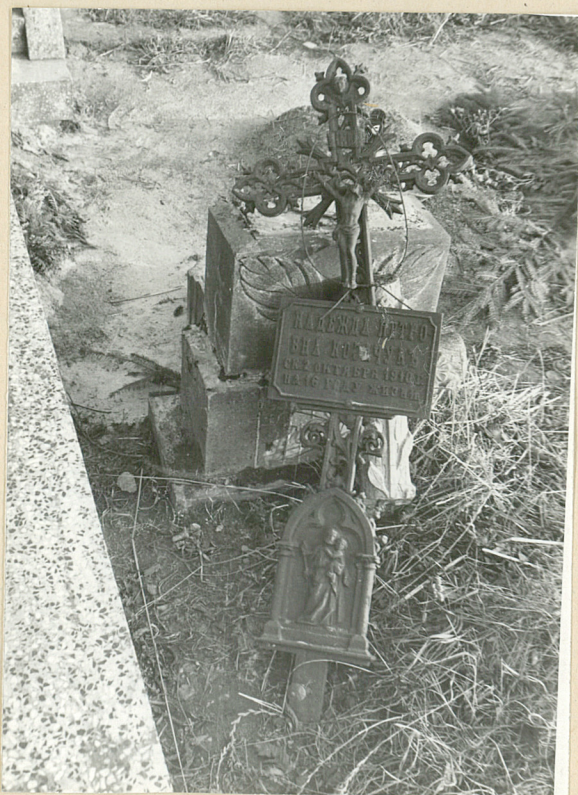
24. Nagrobek z krzyżem żeliwnym -
koniec XIXw.



25. Jadwiga Sobolewska, +21.05.1904.



26. Nagrobek żeliwny, +1857



27. Nadieżda Pietrowna Kozaczuk
+02.10.1910.



28. Zofia z Demińskich
Mielcarek, +20.12.1907.



29. Tekla z Janowskich Prusinowska,
+ 17.06.1907r.



30. Michał Iwanicki, +11.09.1907r.



31. Krzyż drewniany prawosławny
-pocz. XX w.



32. Fiodor Semienjuk, +02.01.1907r.

Swierze - cm. rzymsko - katolicki



37. Zofia Sokołowska, +12.07.1895.



38. Groby żołnierskie



39. Franciszek Szymanko, +03.03.1952.



40. Wanda Lorencowa, +25.02.1946r.



33. Nagrobek z krzyżem żeliwnym
-pocz. XX w.



34. Grób rodziny Józefa Jaszcuka-
-pocz. XX w.



35. Nagrobek murowany - pocz. XXw.



36. Emilia Gnesz, +10.11.1908r.



41. Kapliczka nagrobna kryta dachówką, II poł. XXw.



42. Kapliczka murowana, II poł. XXw.



43. Kaplica cmentarna, XIXw.



44. Widok od alei głównej w kierunku północnym.



45. Widok od alei głównej w kierunku południowym.