

Województwo

Lubelskie
ZAMOJSKIE

KARTA CMENTARZA

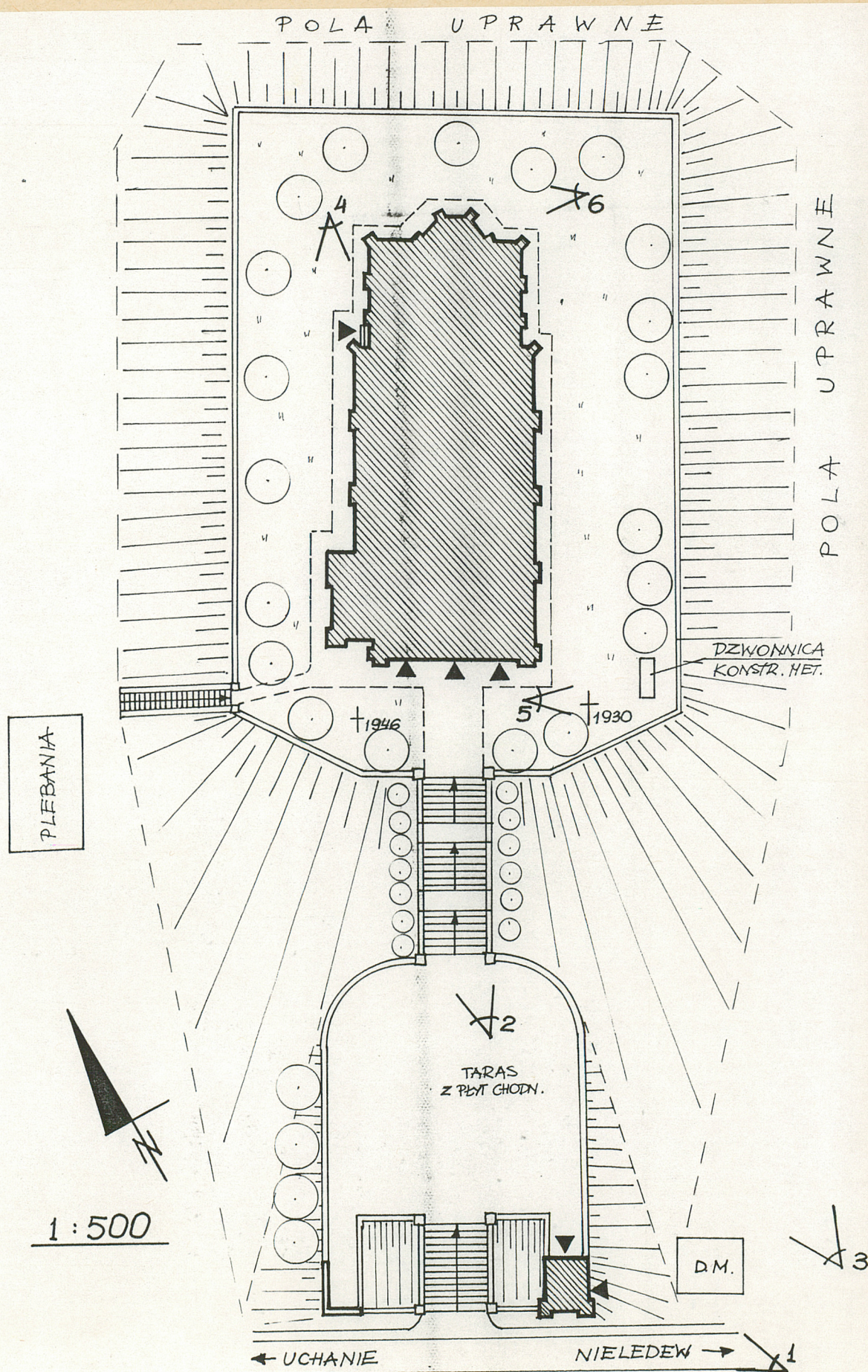
4439
NR

Z

A	1. Miejscowość TRZESZCZANY PIERWSZE	6. Nazwa cmentarza (ew. nazwa dawna) cmentarz przykościelny D. GRZEBALNY	B	13. Najstarszy istniejący nagrobek (data) nagrobki nie zachowały się	15. Groby o znaczeniu historycznym lub osób szczególnie zasłużonych —
2. Gmina TRZESZCZANY pow. HRUBIESZOWSKI	7. Cmentarz dawny <input checked="" type="checkbox"/> tak Cmentarz nowy (po 1945 r.) <input type="checkbox"/>	8. Data założenia XVII w.	14. Istniejąca dokumentacja cmentarza i miejsce jej przechowywania Plan aktualny nie istnieje Plan dawny nie istnieje Inne materiały archiwalne księgi parafialne		
3. Adres Cmentarza par. rzym.-kat. w Trzeszczanach p.w. św. Trójcy i Narodzenie NMP	9. Przynależność wyznaniowa: obecna — rzym.-kat. dawna — rzym.-kat.	10. Powierzchnia w ha: ogólna — <input type="text" value="0,3"/> wolna — <input type="text"/>			
4. Poprzednie nazwy miejscowości					
5. (Nie) czynny ew. podstawa zamknięcia nieczynny					
11. Położenie cmentarza Cmentarz usytuowany jest poza zabudowę, w płn.-zach. części miejscowości, wokół kościoła par., położonego na znacznej wyniosłości terenu.	16. Bibliografia Kat. Zab. Szt. w Polsce t. VIII woj. lubelskie, z. 6 pow. hrubieszowski, Warszawa 1964 D. Kawałko, Cmentarze woj. zamojskiego, Zamość 1994				
12. Uwagi Ter. Org. Adm. Państwowej	17. Uwagi użytkownika				

18. ELEMENTY CMENTARZA		Czy istnieje	I L O Ś Ć				
			Do XVIII w.	1 poł. XIX w.	2 poł. XIX w.	1 poł. XX w. (do 1945 r.)	2 poł. XX w.
Mur ogrodzeniowy met. na słup.		tak				1	
Brama I-yl		tak				1	
Kościół		tak				1	
Kaplica I-ej							
Nagrobki	wolnostojące						
	przyściennie						
	płyty						
Mogiły							
Inne elementy misyjne krzyże		tak				2	
19. Które obiekty wpisane są do rejestru zabytków <div style="text-align: center;"> ZESPÓŁ KOSMELNY A/356 1986 - całość </div>							
20.	STARODRZEW	Ilość	Ø pnia w cm	Stan zdrowotny			
	lipa	13	50-100	dobry			
	kasztanowiec						
	jesion	1	50	dobry			
	tuja (żywotnik)						
	klon	2	50-60	dobry			
21. Czy na terenie cmentarza znajdują się zarejestrowane pomniki przyrody ew. aleje <div style="text-align: center;">brak zarejestrowanych pomników przyrody</div>							
22. Ogólny stan zachowania zieleni na cmentarzu <div style="text-align: center;">ogólny stan zachowania dobry</div>							
23. Charakter rozplanowania cmentarza <div style="text-align: center;"> charakter rozplanowania cmentarza zwarty na planie zbliżonym do prostokąta z lekko wyokrąglonymi krótszymi bokami, wewnątrz za </div>							
24. Czytelność układu cmentarza: <div style="text-align: center;"> — całość dobra — kwater nieczytelne — nagrobków i mogił nieczytelne </div>							
25. Ogólny stan zachowania cmentarza (nagrobków i drzewostanu) <div style="text-align: center;"> ogólny stan zachowania dobry nagrobki nie zachowały się </div>							
26. Istniejące zagrożenia <div style="text-align: center;">nie widzi się</div>							
27. Wnioski w zakresie prac: <div style="text-align: center;"> — porządkowych - — remontowych - — konserwatorskich - </div>							
28. Wnioski w zakresie niezbędnej dokumentacji: <div style="text-align: center;"> — poszczególnych nagrobków nie postuluje się — ewidencji całości cmentarza j/w — studium historycznego j/w — ewentualnie dokum. projektowej j/w </div>							
29. Inne uwagi służb konserwatorskich						30. Wypełnił: <div style="text-align: center;">J. Studziński</div>	
						Data <div style="text-align: center;">X 95</div>	

31. Szkieł cmentarza Parafia istniała już w XVw. pierwsza wzmianka z 1463r. Zapewne wraz z nią powstał wokół pierwszych drewnianych kościołów, cmentarz. Kolejne świątynie również drewniane, ostatnia z 1637r., częściowo przeniesiona do Chmiela. Obecny kościół pochodzi z lat 1913-23 i wybudowany został wg projektu Stefana Szyllera. Cmentarz przykościelny funkcjonował do przełomu XVIII/XIXw., kiedy to powstał cmentarz grzebalny.

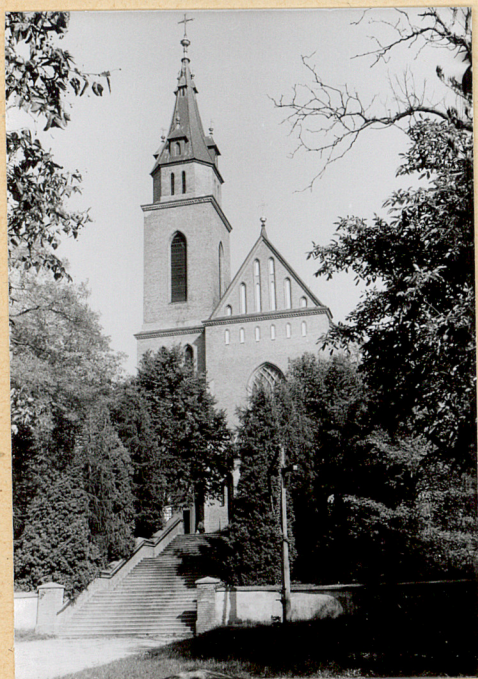




1 widok ogólny od pd.



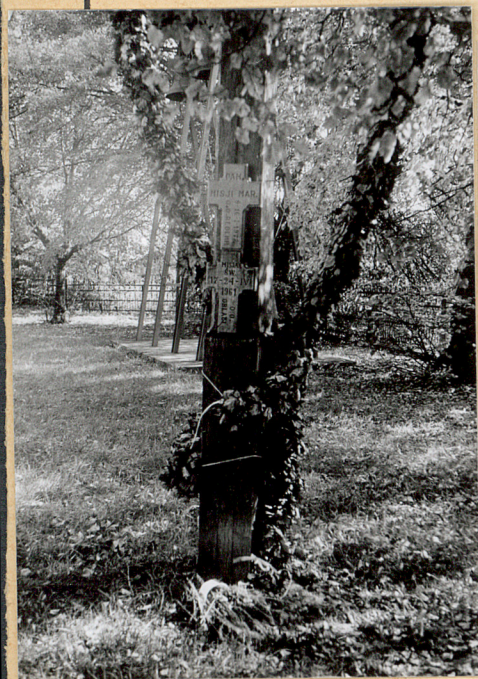
3 widok na kościół od wsch.



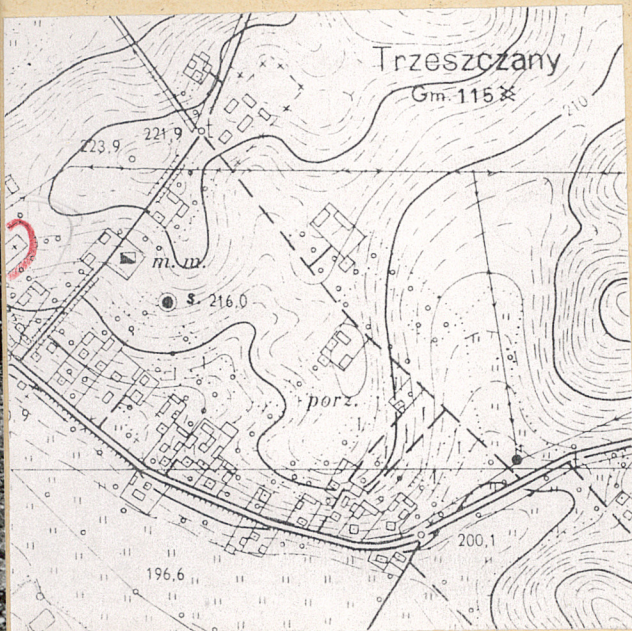
2 fasada kościoła z drogi do Grabowca



4 płn. część d. cmentarza



5 krzyż misyjny w pd. części d. cmentarza



6 pd.-wsch. część d. cmentarza