

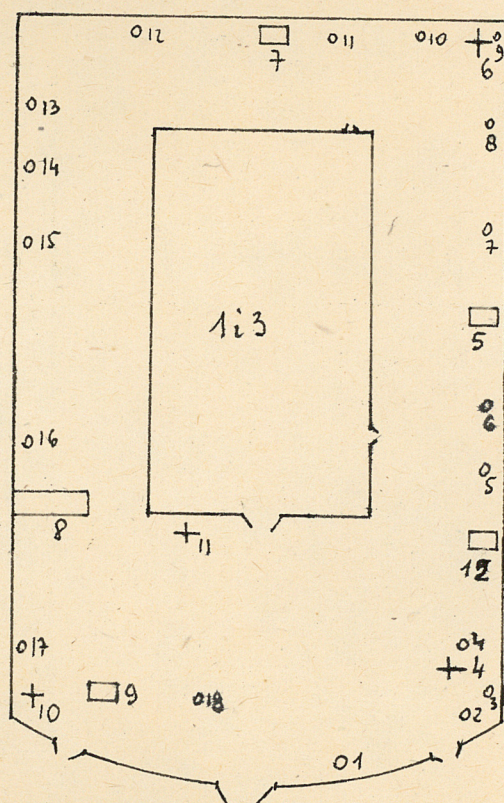
KARTA CMENTARZA

NR

5260

A 1. Miejscowość G R O D E K	6. Nazwa cmentarza (ew. nazwa dawna) Cmentarz przykościelny rzymsko-katolicki, d. cmentarz grzebalny	B 13. Najstarszy istniejący nagrobek (data) 1801r.	15. Groby o znaczeniu historycznym lub osób szczególnie zasłużonych
2. Gmina J A R C Z Ó W pow. TOMASZOWSKI	7. Cmentarz dawny <input checked="" type="checkbox"/> tak Cmentarz nowy (po 1945 r.) <input type="checkbox"/> nie	14. Istniejąca dokumentacja cmentarza i miejsce jej przechowywania —	
3. Adres cmentarza G R O D E K	8. Data założenia XVw.	Plan aktualny —	
4. Poprzednie nazwy miejscowości G R O D E K	9. Przynależność wyznaniowa: obecna — rzym. kat. dawna — rzym. kat.	Plan dawny —	
5. (Nie) czynny ew. podstawa zamknięcia	10. Powierzchnia w ha: ogólna — 0,145ha wolna — —	Inne materiały archiwalne —	
11. Położenie cmentarza we wsi wokół kościoła		16. Bibliografia 1) Słoneczna Lubelska. Informator historyczny i administracyjny. ks. M. T. Zamojski. 1985. s. 324-325. 2) Słownik Geograficzny Królestwa Polskiego. 1880-1904. Wyciąg hasel dla woj. lubelskiego. s. 81.	
12. Uwagi Ter. Org. Adm. Państwowej		17. Uwagi użytkownika	

C 18. ELEMENTY CMENTARZA		Czy istnieją	I L O Ś Ć				
			Do XVIII w.	1 poł. XIX w.	2 poł. XIX w.	1 poł. XX w. (do 1945 r.)	2 poł. XX w.
Mur ogrodzeniowy		tak	/mur z trzech stron z cegły z jednej płot metalowy/				
Brama I-yl		tak	/1 brama metalowa i 2 furtki/				
Kościół		tak	/murowany z cegły klasycystyczny z 1840 lub 1846r. pw. św. Anny				
Kaplica I-el		nie					
Nagrobki:	wolnostojące	tak	-	3	-	-	-
	przyścienne	nie					
	płyty	tak	1?	-	-	-	-
Mogiły		nie					
Inne elementy		tak	/dzwonnica murowana z cegły 1 poł. XIX w/				
19. Które obiekty wpisane są do rejestru zabytków							
- obwód							
20.	STARODRZEW	Ilość	xx pnia w cm	Stan zdrowotny			
	lipa	14	70-320	dobry			
	kasztanowiec						
	jesion	3	135-310	dobry			
	tuja (żywotnik)						
	rubinia akacjowa	1	220	dobry			
21. Czy na terenie cmentarza znajdują się zarejestrowane pomniki przyrody ew. aleje							
22. Ogólny stan zachowania zieleni na cmentarzu dobry							
23. Charakter rozplanowania cmentarza w kształcie prostokąta							
24. Czytelność układu cmentarza:							
- całość nieczytelny							
- kwater nieczytelny							
- nagrobków i mogił czytelny							
25. Ogólny stan zachowania cmentarza (nagrobków i drzewostanu)							
dobry							
26. Istniejące zagrożenia							
nie występują							
27. Wnioski w zakresie prac:							
- porządkowych -							
- remontowych -							
- konserwatorskich -							
28. Wnioski w zakresie niezbędnej dokumentacji:							
- poszczególnych nagrobków wykonać karty ewidencyjne dla nagrobków i kościoła							
- ewidencji całości cmentarza -							
- studium historycznego -							
- ewentualnie dokum. projektowej -							
29. Inne uwagi służb konserwatorskich						30. Wypełnił:	
						mgr B. Fus	
						Data: 22. IX. 84r.	



droga przez wieś

□ -nagrobki

+ -krzyże misyjne

o -starodrzew:

- | | |
|--------------------------|-----------|
| 1.Lipa obwód | 220cm |
| 2.Lipa -"- | 70cm |
| 3.Rubinia akacjowa obwód | 220cm |
| 4.Lipa z dziuplą | -"- 320cm |
| 5.Lipa | -"- 77cm |
| 6.Lipa | -"- 145cm |
| 7.Jesion | -"- 330cm |
| 8.Lipa | -"- 130cm |
| 9.Lipa | -"- 130cm |
| 10.Lipa | -"- 100cm |
| 11.Lipa | -"- 170cm |
| 12.Lipa | -"- 320cm |
| 13.Jesion | -"- 135cm |
| 14.Lipa | -"- 95cm |
| 15.Lipa | -"- 95cm |
| 16.Lipa | -"- 95cm |
| 17.Lipa | -"- 98cm |
| 18.Jesion | -"- 285cm |



1. Kościół i cmentarz od zachodu



2. Cmentarz od południa



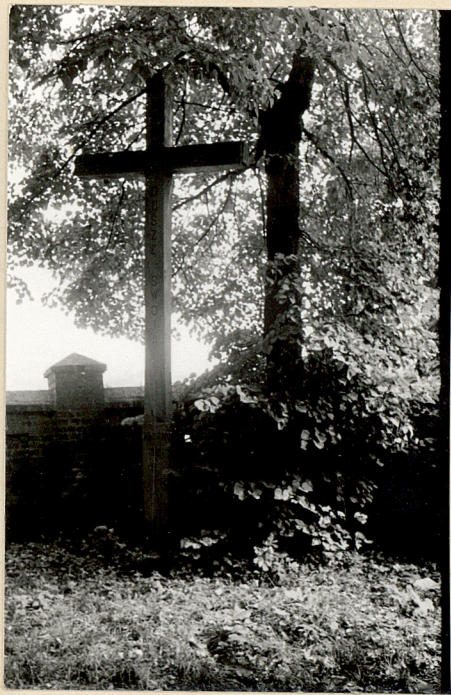
3. Kościół od południa



4. Krzyż misyjny z 24-31.V.1981r.



5. Nagrobek kamienny
Wojciecha Chłopeckiego +1847r.



6. Krzyż misyjny z 16-23.IV.1961r.



7. Nagrobek klasycystyczny /kamienny/
Tekli z Cemplerów Schwarzscherów
Chrzanowskiej i jej córki Marii
+1808r.



8. Dzwonnica murowana poł.XIXw.



9. Nagrobek kamienny klasycystyczny Józefa Lityńskiego +1801r.



10. Krzyż misyjny z 21-29.IX. 1935r.



11. Krzyż misyjny z 13-21.III. 1971r.



12. Mur cmentarny od wschodu z cegły XIXw.



13. Płyta nagrobna Michała Kownrowo XIXw.?