

# KARTA CMENTARZA

NR

5045



|   |  |   |  |   |  |
|---|--|---|--|---|--|
| <b>A</b>  | 1. Miejscowość<br><b>JABŁOŃ</b>  | 6. Nazwa cmentarza (ew. nazwa dawna)<br><b>parafialny</b> | <b>B</b>   | 13. Najstarszy istniejący nagrobek (data)<br><b>1919 r.</b> | 15. Groby o znaczeniu historycznym lub osób szczególnie zasłużonych<br><b>Mogiły indywidualne i zbiorowa ofiar zbrodni hitlerowskich</b> |
| 2. Gmina<br><b>Jabłoń</b>                             | 7. Cmentarz dawny <input checked="" type="checkbox"/><br>Cmentarz nowy (po 1945 r.) <input type="checkbox"/> | 8. Data założenia<br><b>pocz. XX w.</b><br><b>1919</b>    | 14. Istniejąca dokumentacja cmentarza i miejsce jej przechowywania<br><b>brak danych</b> |   |  |
| pow. <b>PARCZEWSKI</b>                                |  |   | Plan aktualny<br><b>brak</b>   |   |  |
| 3. Adres cmentarza<br><b>Jabłoń</b>                   | 9. Przynależność wyznaniowa:<br>obecna – <b>katolicki</b><br>dawna – <b>katolicki</b>                        |   | Plan dawny<br><b>brak</b>  |   |  |
| 5. <del>(Nak)</del> czynny<br>ew. podstawa zamknięcia | 10. Powierzchnia w ha:<br>ogólna – <b>1,28</b><br>wolna – <b>0,66</b>  |   | Inne materiały archiwalne<br><b>brak</b>   |   |  |
| 11. Położenie cmentarza<br><b>Przy kościele.</b>      |  |   | 16. Bibliografia<br><b>brak</b>  |   |  |
| 12. Uwagi Ter. Org. Adm. Państwowej<br><b>brak</b>    |  |   | 17. Uwagi użytkownika<br><b>brak</b>   |   |  |

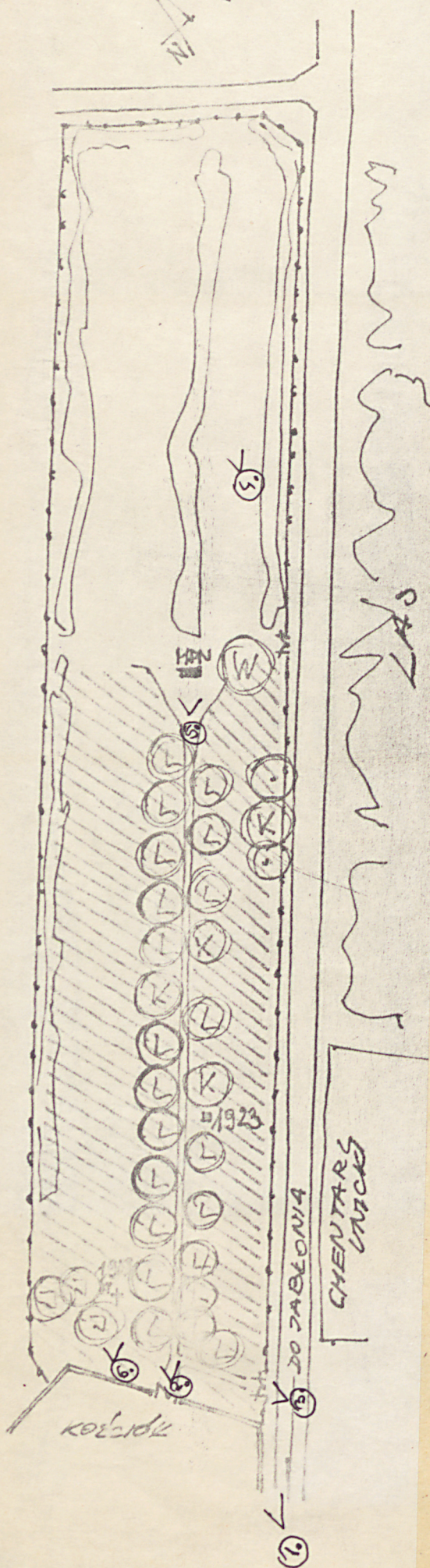


|  |              |                  |                |               |                           |              |  |
|--|--------------|------------------|----------------|---------------|---------------------------|--------------|--|
| <b>C 18. ELEMENTY CMENTARZA</b>  |              | <b>I L O Ś Ć</b> |                |               |                           |              | 23. Charakter rozplanowania cmentarza<br><b>złożony na planie prostokąta, podzielony aleją lipową na dwie kwatery.</b> |
| Czy istnieją   |              | Do XVIII w.      | 1 poł. XIX w.  | 2 poł. XIX w. | 1 poł. XX w. (do 1945 r.) | 2 poł. XX w. |  |
| Mur ogrodzeniowy <b>metal. ogrodz.</b>   | <b>tak</b>   |                  |                |               |                           | <b>x</b>     | 24. Czytelność układu cmentarza:   |
| Brama I-yl   | <b>tak</b>   |                  |                |               |                           | <b>2</b>     | – całość <b>dobra</b>  |
| Kościół  | <b>nie</b>   |                  |                |               |                           |              | – kwater <b>dobra</b>  |
| Kaplica I-el   | <b>nie</b>   |                  |                |               |                           |              | – nagrobków i mogił <b>dobry</b>   |
| Nagrobki:  | wolnostojące | <b>tak</b>       |                |               | <b>80</b>                 | <b>xx</b>    | 25. Ogólny stan zachowania cmentarza (nagrobków i drzewostanu)<br><b>nie budzi zastrzeżeń</b>                          |
|  | przyścienne  | <b>nie</b>       |                |               |                           |              |  |
|  | plyty        | <b>nie</b>       |                |               |                           |              |  |
| Mogily   | <b>tak</b>   |                  |                |               | <b>xx</b>                 | <b>xx</b>    | 26. Istniejące zagrożenia<br><b>nie stwierdzono</b>  |
| Inne elementy  | <b>nie</b>   |                  |                |               |                           |              | 27. Wnioski w zakresie prac:   |
| 19. Które obiekty wpisane są do rejestru zabytków<br><b>nie ma</b>                                   |              |                  |                |               |                           |              | – porządkowych <b>nie przewiduje się</b>   |
| 20. STARODRZEW   | Ilość        | Ø pnia w cm      | Stan zdrowotny |               |                           |              | – remontowych  |
| lipa   | 22           | 30-40            | <b>dobry</b>   |               |                           |              | – konserwatorskich   |
| kasztanowiec   | 3            | 40               | <b>dobry</b>   |               |                           |              |  |
| jesion   | 3            | 40               | <b>dobry</b>   |               |                           |              | 28. Wnioski w zakresie niezbędnej dokumentacji:  |
| tuja (żywotnik)  | -            |                  |                |               |                           |              | – poszczególnych nagrobków <b>nie</b>  |
|  |              |                  |                |               |                           |              | – ewidencji całości cmentarza <b>nie</b>   |
|  |              |                  |                |               |                           |              | – studium historycznego <b>nie</b>   |
|  |              |                  |                |               |                           |              | – ewentualnie dokum. projektowej   |
| 21. Czy na terenie cmentarza znajdują się zarejestrowane pomniki przyrody ew. aleje<br><b>nie ma</b> |              |                  |                |               |                           |              | 29. Inne uwagi służb konserwatorskich<br><b>brak</b>   |
| 22. Ogólny stan zachowania zieleni na cmentarzu <b>dobry</b>   |              |                  |                |               |                           |              | 30. Wypełnić<br><i>[Signature]</i><br>1986   |

BIURO BADAŃ  
DOKUMENTACJI ZABYTEKÓW  
12  
1986



11

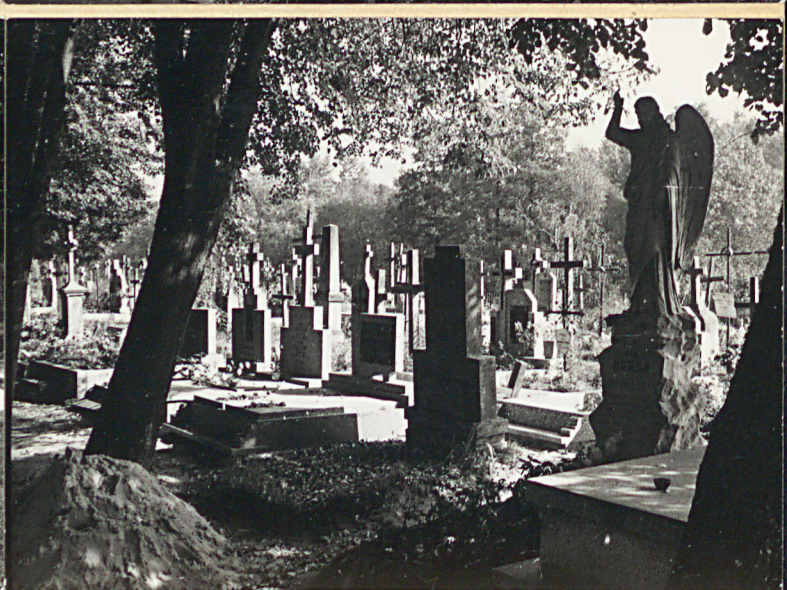


3.4.



5.6.





1. Ogrodzenie cmentarza - widok od str. pd.
2. Aleja główna od pd.
3. Ogrodzenie i brama cmentarza.
4. 5. Groby ofiar zbrodni hitlerowskich.
6. Zespół nagrobków w pd części cmentarza.