

Województwo

Lubelskie

bialskopodlaskie

KARTA CMENTARZA

3966

NR

Z

A

1. Miejscowość

KRZYCZEW

2. Gmina

TERESPOL

pow. BIALSKI

3. Adres cmentarza

KRZYCZEW

4. Poprzednie nazwy miejscowości

KRZYCZEW

5. (Nie) czynny
ew. podstawa, zamknięcia

6. Nazwa cmentarza (ew. nazwa dawna)

Katolicki przykościelny

7. Cmentarz
dawny

x

Cmentarz
nowy (po 1945 r.)

8. Data założenia

XVII w.

9. Przynależność wyznaniowa:

obecna - katolicki

dawna - katolicki
unicka

10. Powierzchnia w ha:

ogólna -

0,17

wolna -

B

13. Najstarszy istniejący nagrobek
(data)

1832 r.

14. Istniejąca dokumentacja cmentarza
i miejsce jej przechowywania

brak

Plan aktualny

Plan dawny

Inne materiały archiwalne

15. Groby o znaczeniu historycznym
lub osób szczególnie zasłużonych

brak

11. Położenie cmentarza

Przy kościele

16. Bibliografia

brak

12. Uwagi Ter. Org. Adm. Państwowej

brak

17. Uwagi użytkownika

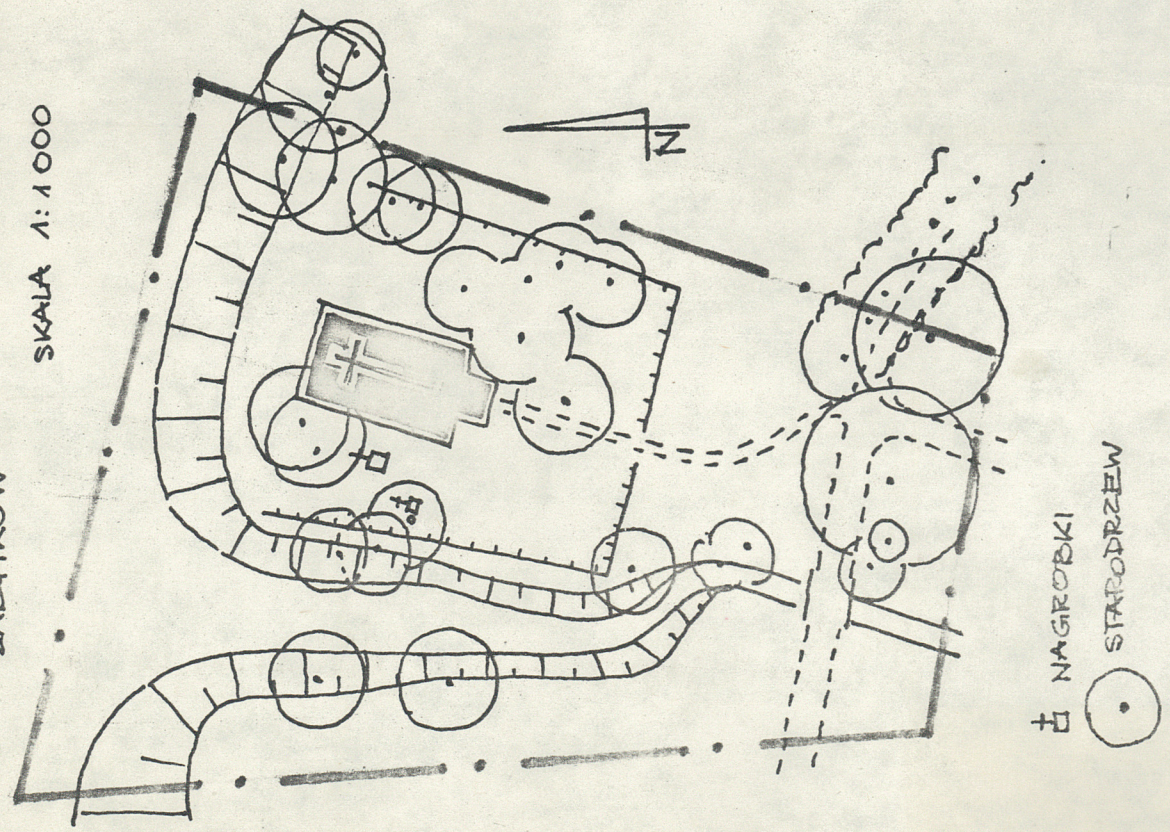
brak

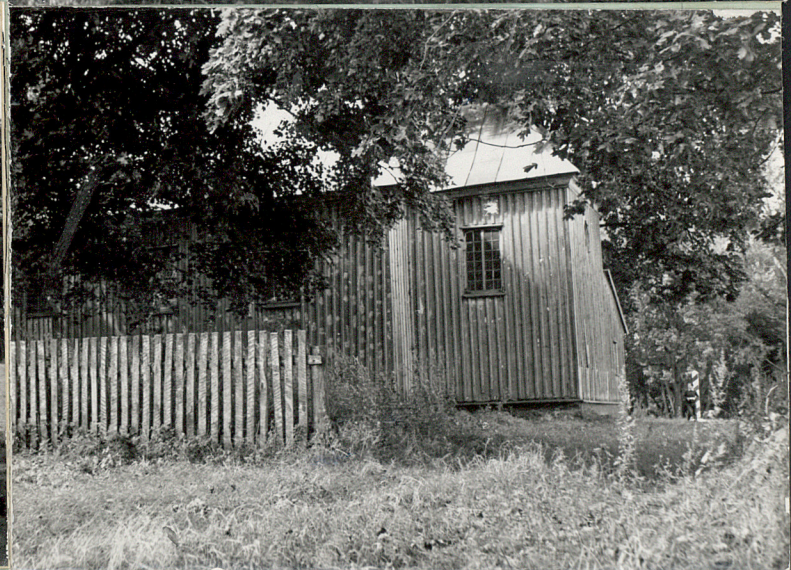
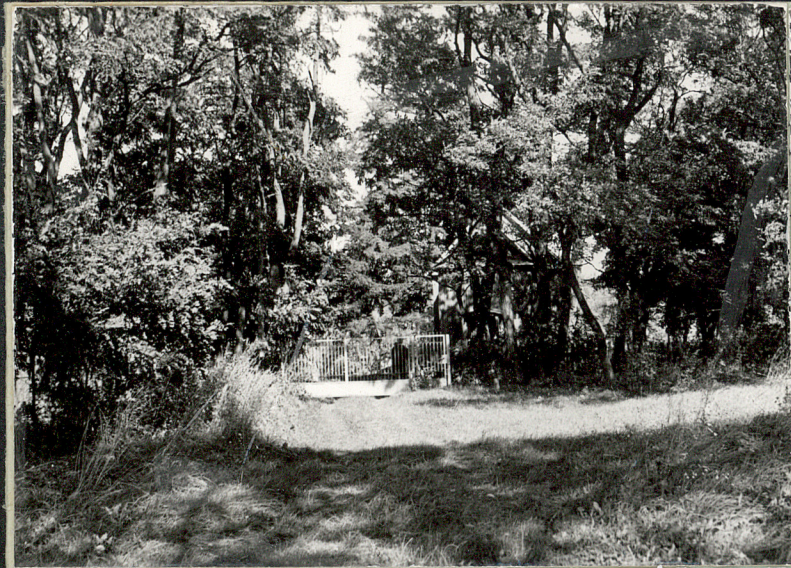
18. ELEMENTY CMENTARZA		Czy istnieją	I L O Ś Ć				23. Charakter rozplanowania cmentarza przy kościele na skarpie, nad rz. Bug, w zach. części założenia dworskiego, układ bez wyraźnego charakteru
			Do XVIII w.	1 poł. XIX w.	2 poł. XIX w.	1 poł. XX w. (do 1945 r.)	
Mur ogrodzeniowy		nie					24. Czytelność układu cmentarza: - całość <u>dobra</u> - kwater, <u>nie</u> - nagrobków i mogił <u>tak</u>
Brama I-yl		tak				x	
Kościół		tak	1683				
Kaplica I-el		nie					
Nagrobki:	wolnostojące	tak		2			
	przyscienne	nie					
	plyty	nie					
Mogiły		nie					
Inne elementy		nie					
19. Które obiekty wpisane są do rejestru zabytków							25. Ogólny stan zachowania cmentarza (nagrobków i drzewostanu) <u>drzewostan- dobry</u> <u>nagrobki - średni</u>
20. STARODRZEW							
lipa		Ilość	Ø pnia w cm	Stan zdrowotny			
kasztanowiec							
jesion							
tuja (żywołnik)							
świerk		2	40-56	dobry			
topola		1	50	-			
klon		5	30	-			
21. Czy na terenie cmentarza znajdują się zarejestrowane pomniki przyrody ew. aleje							26. Istniejące zagrożenia zapomnienie, brak konserwacji nagrobków
nie							
22. Ogólny stan zachowania zieleni na cmentarzu							
dobry							
23. Charakter rozplanowania cmentarza przy kościele na skarpie, nad rz. Bug, w zach. części założenia dworskiego, układ bez wyraźnego charakteru							
24. Czytelność układu cmentarza: - całość <u>dobra</u> - kwater, <u>nie</u> - nagrobków i mogił <u>tak</u>							
25. Ogólny stan zachowania cmentarza (nagrobków i drzewostanu) <u>drzewostan- dobry</u> <u>nagrobki - średni</u>							
26. Istniejące zagrożenia zapomnienie, brak konserwacji nagrobków							
27. Wnioski w zakresie prac: - porządkowych <u>nie</u> - remontowych <u>tak</u> - konserwatorskich <u>tak</u>							
28. Wnioski w zakresie niezbędnej dokumentacji: - poszczególnych nagrobków <u>nie</u> - ewidencji całości cmentarza <u>tak</u> - studium historycznego <u>nie</u> - ewentualnie dokum. projektowej <u>nie</u>							
29. Inne uwagi służb konserwatorskich							30. Wypełnił: Data:
brak							



1. Kościół pw. Św. Jerzego z 1863 r.
2. Wejście na teren przykościelny.
3. Widok ogólny od str. pn./z drogi/.
4. 6. Kościół.
5. Kościół od str. Buga.
7. Nagrobek jednego z właścicieli Krzyczewa.

KRZYCZEW D. CERKIEW
 --- GRANICA WPISU DO REJESTRU
 ZABYTKÓW
 SKALA 1:1000





1	2	5
	3	6
	4	7