

Nr

A

B

C

D

E

F

G

H

I

J

K

L

M

N

O

P

R

S

T

U

V

W

X

Y

Z

1. Obiekt zabytkowy

KAMIENICA - UL. KRÓLEWSKA 4

IV

2. Miejscowość

LUBLIN

3. Wiek

XVIII - XIX

4. Styl

Neoklasycyzm

5. Kubatura m³

3.021,00

6. Powierzchnia w m²

a) zabytkowa: 318

b) użytkowa: 318

20. Przynależność administracyjna

a) województwo LUBELSKIE

b) powiat

c) gmina

7. Materiał budowlany

Przed zniszczeniem

Po odbudowie

11. Ilość budynków

1

14. Grunty należące do zabytku:

ha

12. Ilość kondygnacji

3

a) ogrody stylowe

13. Użytkowanie wnętrza według ilości:

a) izb mieszkalnych

14

b) sady i grunty uprawne

c) lasy

d) wody

e) inne

b) innych pomieszczeń

10

c) piwnic

I. p. - 12

II. p. - 1

21. Stacja

Nazwa stacji

Odległość od stacji w km

a) kolejowa

Lublin

4,825

b) autobusowa

Lublin

0,395

22. Właściciel i jego adres

Lublin

8. Wyposażenie architektoniczne

Parter i warowniki pseudoklasycystyczne, późnoklasycystyczne obramienia otworów I i II p., gzyms wieńczący na konsolkach

15. Przeznaczenie pierwotne budynku

mieszkania

16. Użytkowanie w latach ubiegłych

mieszkania

17. Użytkowanie obecne

mieszkania, sklepy

18. Nadaje się do użycia na

mieszkania,

23. Użytkownik i jego adres

parter - sklepy
piętro - Lokatory

24. Inwestor i jego adres

9. Autorzy i data budowy i przebudowy

Istnieje w XVIII w.

nadbudowa drugiego piętra
w końcu XIX w.

wg opisu zbud.: k. XVIII w., 2. poł. XIX w.
po 1875 r. nadbud.

19. Data, rodzaj i stopień zniszczeń i odbudowy

Data

O P I S

Zniszczenia %

Odbudowa %

VIII.1939 r.

XI.1939 r.

XII.1945 r.

- 1959

stan obelny

25. Rejestr zabytku Nr

rok miejsce przechowywania

26. Nazwa księgi hipotecznej

27. Nr hipoteczny

28. Akta

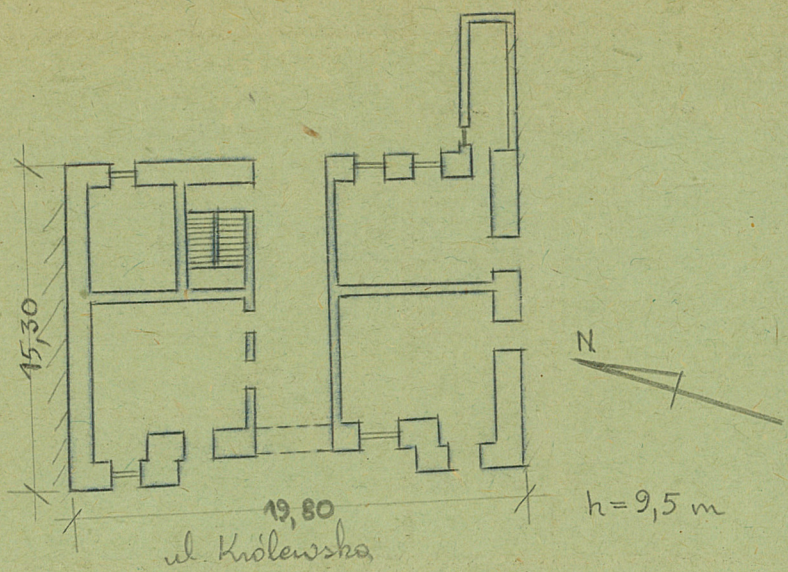
29. Fotografie

30. Inwentaryzacja pomiarowa

10. Udostępnienie

ograniczone

31. Szkic sytuacyjny, plan schematyczny, uwagi opisowe, fotografia



32. Przebieg prac konserwatorskich

Rok	Wyszczególnienie prac	Koszt tys. zł

33. Koszty
w tys. zł

Przewidywane

Rzeczywiste

34. Inspekcje

35. Uwagi różne

36. Wypełnił dnia 11.1959
G. Turkowski
A. Krawkowski

37. Sprawdził dnia 15 XII. 63
S. Krawkowski