

Nr

A

B

C

D

E

F

G

H

I

J

K

L

M

N

O

P

R

S

T

U

V

W

X

Y

Z

1. Obiekt zabytkowy

KAMIENICA - UL. KRÓLEWSKA 2

2. Miejscowość

LUBLIN

3. Wiek

XVIII-XIX

4. Styl

Neoklasycyzm

5. Kubatura m<sup>3</sup>

1. 260,00

6. Powierzchnia w m<sup>2</sup>

a) zabytkowa: 180,00 b) użytkowa: 180,00

20. Przynależność administracyjna

a) województwo LUBELSKIE

b) powiat

c) gmina

7. Materiał budowlany

Przed zniszczeniem

Po odbudowie

11. Ilość budynków

1.

14. Grunty należące do zabytku:

ha

12. Ilość kondygnacji

2.

a) ogrody stylowe

13. Użytkowanie wnętrza według ilości:

a) izb mieszkalnych

6.

b) sady i grunty uprawne

c) lasy

b) innych pomieszczeń

6.

d) wody

c) piwnic

2.

e) inne

21. Stacja

Nazwa stacji

Odległość od stacji w km

a) kolejowa

Lublin

1,8-2,5

b) autobusowa

Lublin

10,3-11,1

22. Właściciel i jego adres

8. Wyposażenie architektoniczne

Główny oddzielający kondygnację, klasycystyczne obramowanie okienne otworu I p, główny wieńczący z modyfikacjami

15. Przeznaczenie pierwotne budynku

mieszkalni

16. Użytkowanie w latach ubiegłych

budynzek mieszkalny

17. Użytkowanie obecne

sklepy, budynzek mieszkalny

18. Nadaje się do użycia na

budynzek mieszkalny

23. Użytkownik i jego adres

panter - sklepy  
piętra - lokatory

24. Inwestor i jego adres

9. Autorzy i data budowy i przebudowy

Istnieje KK. XVIII w.

19. Data, rodzaj i stopień zniszczeń i odbudowy

Data

O P I S

Zniszczenia %

Odbudowa %

VIII.1939 r.

XI.1939 r.

XII.1945 r.

1963

stan do bud

wykonano podcieni w parterze

25. Rejestr zabytku Nr

rok ..... miejsce przechowywania

26. Nazwa księgi hipotecznej

27. Nr hipoteczny

28. Akta

29. Fotografie

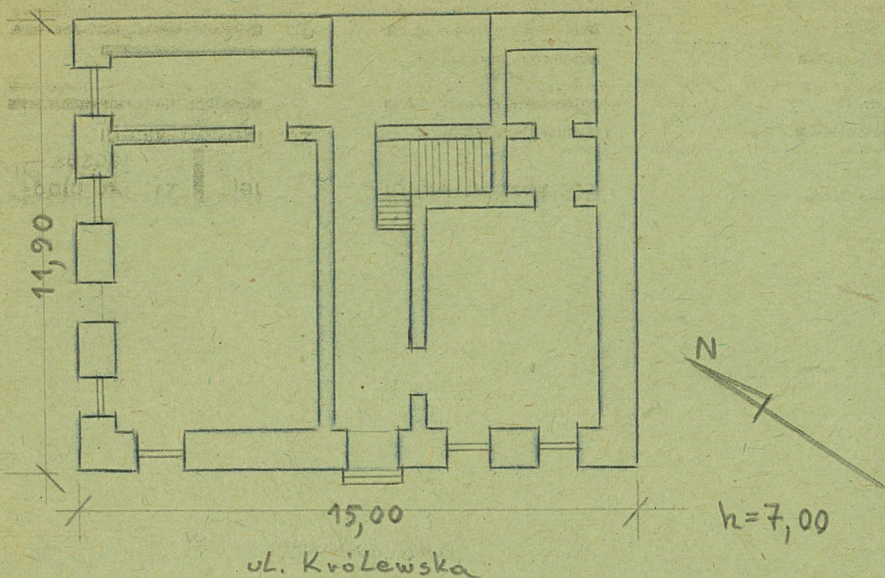
30. Inwentaryzacja pomiarowa

10. Udostępnienie

ograniczone



31. Szkic sytuacyjny, plan schematyczny, uwagi opisowe, fotografia



32. Przebieg prac konserwatorskich

Rok	Wyszczególnienie prac	Koszt tys. zł

33. Koszty w tys. zł	Przewidywane	Rzeczywiste

34. Inspekcje

35. Uwagi różne

36. Wypełnił dnia X.1953  
G. Turkowski  
A. Kurzątkowska

37. Sprawdził dnia 15 XII 63  
Szygawar