

1. Obiekt

KAMIENICA - ul. Krakowskie Przedmieście 60

2. Czas powstania

ok. 1890

3. Miejscowość

LUBLIN

11. Zdjęcia, plan sytuacyjny, rzuty



4. Adres

Lublin, ul. Krakowskie Przedm. 60

nr hipoteczny .....

5. Przynależność administracyjna

województwo lubelskie

gmina .....

pow. miępisz

6. Poprzednie nazwy miejscowości

Lublin

7. Przynależność administracyjna  
przed 1.VI.1975województwo lubelskie

powiat .....

8. Właściciel i jego adres

Miejski Zarząd Budynków Mieszkal-  
nych, Lublin, ul. Grodzka 12

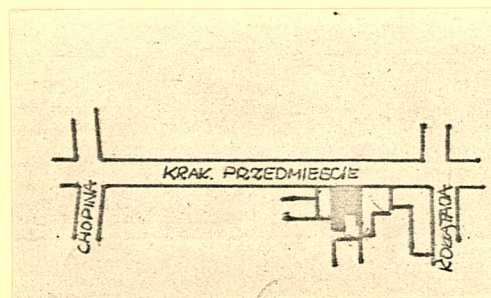
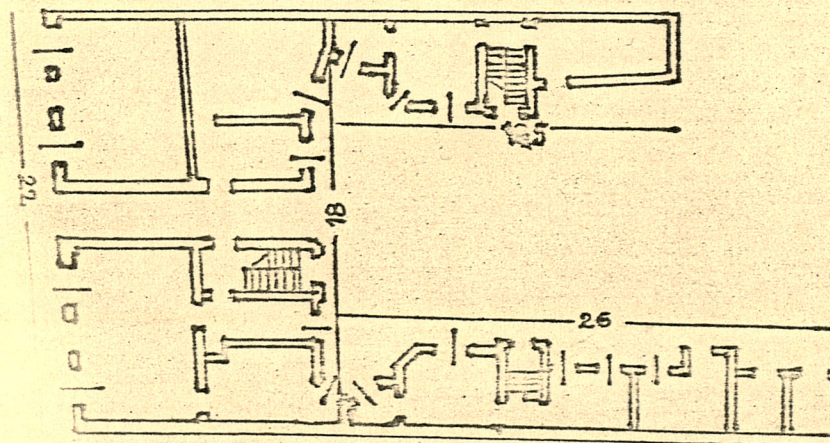
9. Użytkownik i jego adres

-Dom Książki, Lublin, ul. Lotnicza 3  
- Stowarzyszenie PAX Lublin,  
ul. Krakowskie Przedm. 68

10. Rejestr zabytków

Nr ..... data .....

1:400



autor zdjęć **P. Rosiński**  
 data wykonania **23.1.1980**  
 miejsce przechowywania negatywów **BDZ Lublin**



12. Autorzy, historia obiektu, określenia stylu.

13. Opis (sytuacja, materiał i konstrukcja, rzut, bryła, elewacje, dach, wnętrze wyposażenie, instalacje)

Kamienica 2-piętrowa w zabudowie zwartej w pierzei pd. Krawskiego Przedmieścia.

Murowana z cegły, stropy drewniane i Kleina, więźba dachowa drewniana, dach w budynku frontowym 2-spadowy, w oficynach 1-spadowy kryty papą, Schody drewniane.

Budynek frontowy na planie trapezu połączony jest konstrukcyjnie z prostopadłymi do niego wąskimi prostokątami oficyn. Narożniki elewacji frontowej lekko zryzalitowane na szerokość 2 osi. W oficynach lekkie ryzalitty mieszczące klatki schodowe. Do północnych szczytowych ścian oficyn przylegają przybudówki gospodarcze murowane z cegły, parterowe, kryte dachami jednospadowymi. Dostęp na podwórze /brukowane/ przez bramę wjazdową w budynku frontowym, zamkniętą łukiem półokrągłym. Z bramy wejście do klatki schodowej.

Elewacja frontowa 9-osiova, przedzielona jest trzema gzymsemi dzielącymi i zwieńczona gzymsem koronującym na kroksztynach, poprzedzonym szerokim fryzem dekorowanym krótkimi kanelowanymi pilastrami i festonami między nimi, wykonanymi w tynku. W parterze i częściowo w 2 kondygnacji występuje boniowanie. Otwory w parterze, oprócz bramy, zmienione: obecnie są to 4 szerokie okna prostokątne i wąskie drzwi między każdą ich parą. W pozostałych kondygnacjach wszystkie okna w opaskach profilowanych w tynku. W 2 kondygnacji w ryzalitach pary okien prostokątnych, pozostałe zamknięte łukiem półokrągłym. W 3 kondygnacji wszystkie okna prostokątne z wyjątkiem pary okien zamkniętych łukiem półokrągłym w ryzalicie wsch. Okna elewacji zdobione hermami i pilastrami /kanelowanymi w 2 kondygnacji/ oraz opatrzone naczółkami odcinkowymi i /w 2 kondygnacji/ w formie 2 wolut obejmujących parę okien. Balkony w obu kondygnacjach. Nad gzymsem koronującym attyka pełna w ryzalitach, w odcinku międzyryzalitowym balustrada metalowa.

Elewacja tylna /pd./ budynku frontowego 6-osiova bez dekoracji. Elewacje oficyn 3-osiove bez dekoracji.

Instalacje: wodociągowo-kanalizacyjna, elektryczna, gazowa.



14. Kubatura	15. Powierzchnia użytkowa	16. Przeznaczenie pierwotne	17. Użytkowanie obecne
11493 m <sup>3</sup>	2358 m <sup>2</sup>	Budynek mieszkalny	Budynek usługowo-mieszkalny.
18. Prace budowlane i konserwatorskie, ich przebieg i dokumentacja  Remont w 1975 r. Dokumentacja w Biurze Proj. Budownictwa Komunalnego w Lublinie, ul. Króla Leszczyńskiego.		19. Stan zachowania (fundamenty, ściany zewnętrzne, ściany wewnętrzne, sklepienia, stropy, konstrukcje dachowe, pokrycie dachu, wyposażenie i instalacje)  Dobry.	
20. Najpilniejsze postulaty konserwatorskie			



21. Akta archiwalne (rodzaj akt, numer i miejsce przechowywania)

22. Bibliografia

23. Źródła ikonograficzne i fotografie (rodzaj, miejsce przechowywania, sygnatury)

24. Uwagi różne

25. Wypełnił

Piotr Rudziński

25.1.1980

26. Sprawdził