

1. Obiekt zabytkowy
KAMIENICA - UL. KRAK - PRZEDM. 57

3. Wiek
roz. XX w.

4. Styl
secesja

5. Kubatura m³
11.000

6. Powierzchnia w m²
a) zabytkowa:
b) użytkowa:

7. Materiał budowlany
a) ściany
b) sklepienia
c) stropy
d) wiązania dachu
e) krycie dachu

8. Wyposażenie architektoniczne
Pilastry, gzymsy, dekoracje rzeźbiarskie: maszynowe, garbne, figury pełne portalców.

9. Autorzy i data budowy i przebudowy
1909-1911 r., 1954

10. Udostępnienie
Tatwe

11. Ilość budynków
1

12. Ilość kondygnacji
5

13. Użytkowanie wnętrza według ilości:
a) izb mieszkalnych
b) innych pomieszczeń
c) piwnic

14. Grunty należące do zabytku:
a) ogrody stylowe
b) sady i grunty uprawne
c) lasy
d) wody
e) inne

15. Przeznaczenie pierwotne budynku
budynek mieszkalny

16. Użytkowanie w latach ubiegłych
j.c.

17. Użytkowanie obecne
j.c.

18. Nadaje się do użycia na
j.c.

19. Data, rodzaj i stopień zniszczeń i odbudowy

20. Przynależność administracyjna
a) województwo
b) powiat
c) gmina

21. Stacja
a) kolejowa
b) autobusowa

22. Właściciel i jego adres

23. Użytkownik i jego adres

24. Inwestor i jego adres

25. Rejestr zabytku Nr
rok
miejsce przechowywania

26. Nazwa księgi hipotecznej

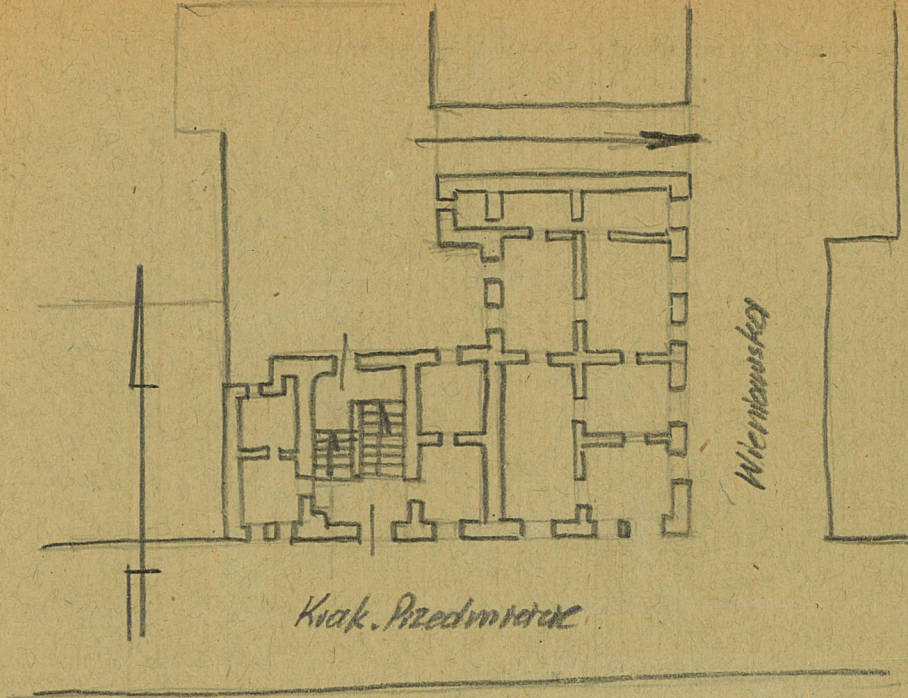
27. Nr hipoteczny

28. Akta

29. Fotografie

30. Inwentaryzacja pomiarowa

31. Szkic sytuacyjny, plan schematyczny, uwagi opisowe, fotografia



32. Przebieg prac konserwatorskich

Rok	Wyszczególnienie prac	K o s z t tys. zł

33. Koszty
w tys. zł

Przewidywane

Rzeczywiste

34. Inspekcje

35. Uwagi różne

36. Wypełnił dnia

R. Jędrzej 1964

37. Sprawdził dnia

25.III.64 *Michał*

