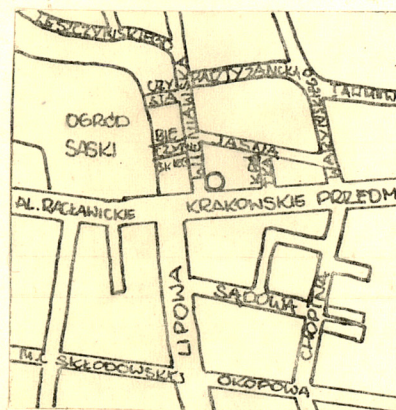
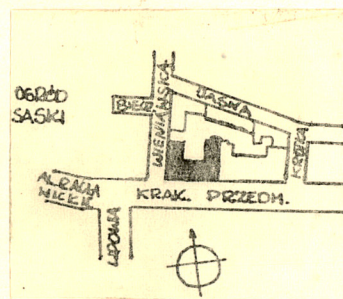
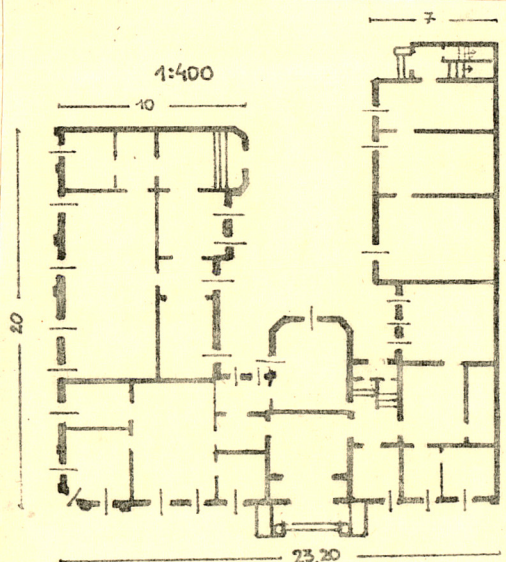


1. Obiekt **1651/1**
KAMIENICA

2. Czas powstania
1900-1910

3. Miejscowość
LUBLIN

11. Zdjęcia, plan sytuacyjny, rzuty



4. Adres
Lublin, ul. Krakowskie Przedmieście 55
nr hipoteczny

5. Przynależność administracyjna

województwo lubelskie

gmina

6. Poprzednie nazwy miejscowości

Lublin

7. Przynależność administracyjna
przed 1.VI.1975

województwo lubelskie

powiat

8. Właściciel i jego adres

Miejski Zarząd Budynków Mieszkalnych
Lublin, ul. Grodzka 12

9. Użytkownik i jego adres

Państw. Szkoła Muzyczna, Lublin, Krak.
Przedm. 55; Związek Polskich Artystów
Plastyków - jw; Tow. Muzyczne im. H.
Wieniawskiego - jw.

10. Rejestr zabytków

Nr A/1025 data 28.12.1990

autor zdjęć **P. Rudziński**
data wykonania **V.80**
miejsce przechowywania negatywów **BDZ Lublin**

12. Autorzy, historia obiektu, określenia stylu.

Eklektyzm.

13. Opis (sytuacja, materiał i konstrukcja, rzut, bryła, elewacje, dach, wnętrze wyposażenie, instalacje)

Budynek narożny usytuowany w zabudowie zwartej u zbiegu ul. Krakowskie Przedmieście /pierzeja pn./ i ul. Wieniawskiej /pierzeja wsch./. Murowany z cegły, tynkowany, stropy drewniane, więźba dachowa drewniana, płatwiowo-kleszczowa, dach kryty blachą cynkową. Schody murowane o stopniach drewnianych i drewniane. Parkiet i podłoga biała. Drzwi płycinowe pełne i szklone. Okna ościeżnicowe podwójne dwuwarstwowe z nadświetlem.

Budynek dwuskrzydłowa z oficyną. Skrzydła połączone pod kątem prostym wzdłuż ulic tworząc zaokrąglony narożnik; do skrzydła pd. przytyka od wsch. wąska oficyna równoległa do skrzydła od ul. Wieniawskiej /zach./. W elewacji frontowej od ul. Krakowskie Przedmieście głęboki ryzalit w 4 osi od wsch. mieszczący wejście główne. Ryzalit pozorny w narożniku; w elewacji zach. 2 ryzality pozorne w 1 i 3 osi od pn., dwie osie dalej - uskok; w oficynie, w 1 osi od pn. cofnięta uskokiem klatka schodowa. Skrzydła dwutraktowe, oficyna jednotraktowa. Poprzecznie do traktów obszerny hall wejściowy i główna klatka schodowa przesunięta na prawo z osi. Budynek 3-piętrowy kryty dachem dwuspadowym i jednospadowym w oficynie.

Elewacja frontowa /pd./ i zach. ujednolicone, poziomo podzielone gzymsem dzielącym nad parterem, drugim w linii parapetów 3go piętra. Gzyms wieńczący. Pionowo obie elewacje podzielone przez boniowane pseudopilastry ciągnące się przez 3 pierwsze kondygnacje: na narożnikach ryzalitu frontowego, ryzalitów pozornych, na krańcach kamienicy. Mają one swoją kontynuację nad gzymsem wieńczącym w postaci cokolików murowanych, na których żeliwne znicze. W ryzalicie frontowym portyk z kolumnami doryckimi in antis dostępny po schodach. W elewacji frontowej w parterze okna zamknięte łukiem odcinkowym, podobnie w elewacji zach. z wyjątkiem 3 pierwszych osi od pn., gdzie w parterze i w pierwszym piętrze okna zamknięte łukiem; także w 2 piętrze w 2 osi od zach. Pozostałe prostokątne. W 1 piętrze nadokienniki trójkątne lub w łuku odcinkowym. Okna 3 piętra ujęte między krótkie pilastry kompozytowe. Balkony z żeliwną balustradą w osi narożnikowej, w 5 osi od pn. w elewacji zach. i w 3 i 7 osi od zach. elewacji pd./frontowej.

Elewacja tylna bez podziałów z wyjątkiem pasa w tynku nad oknami parteru i skromnego gzymsu wieńczącego.

Instalacje: elektryczna, wodno-kanal., gazowa, centr., ogrzewania.

14. Kubatura	15. Powierzchnia użytkowa	16. Przeznaczenie pierwotne	17. Użytkowanie obecne
5157 m ³	1528 m ²	biurowe	Biura, mieszkania, stołówka.
18. Prace budowlane i konserwatorskie, ich przebieg i dokumentacja		19. Stan zachowania (fundamenty, ściany zewnętrzne, ściany wewnętrzne, sklepienia, stropy, konstrukcje dachowe, pokrycie dachu, wyposażenie i instalacje)	
		Dobry.	
20. Najpilniejsze postulaty konserwatorskie			

21. Akta archiwalne (rodzaj akt, numer i miejsce przechowywania)

22. Bibliografia

23. Źródła ikonograficzne i fotografie (rodzaj, miejsce przechowywania, sygnatury)

24. Uwagi różne

25. Wypełnił

03.4.81
Romualda Rudzińska

26. Sprawdził

Załączniki: wkładka nr 1.

Kamienica. Lublin, ul. Krakowskie Przedm. 55
Wkładka nr 1.

