

1. Obiekt

Gmach Lubelskiego Towarzystwa Wzajemnego Kredytu

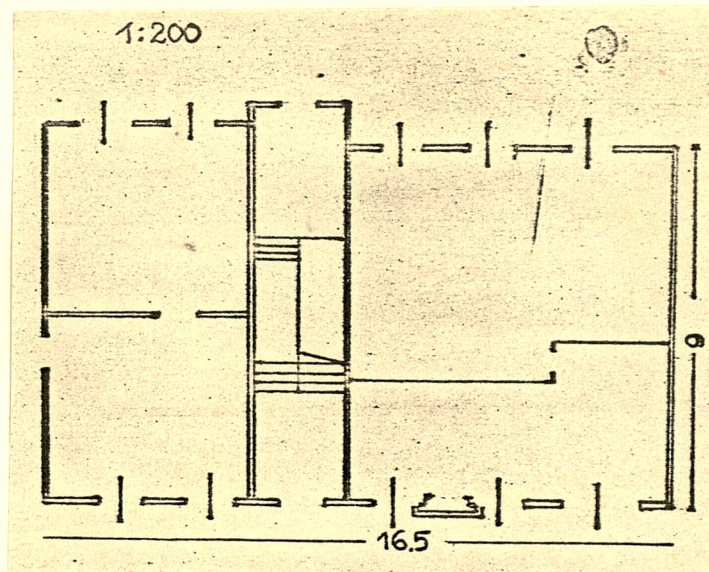
2. Czas powstania

przed 1873

3. Miejscowość

LUBLIN

11. Zdjęcia, plan sytuacyjny, rzuty



4. Adres

Lublin, Krakowskie Przedm. 47

nr hipoteczny [redacted]

5. Przynależność administracyjna

województwo lubelskiegmina pow. miepli

6. Poprzednie nazwy miejscowości

Lublin

7. Przynależność administracyjna
przed 1.VI.1975województwo lubelskie

powiat

8. Właściciel i jego adres



9. Użytkownik i jego adres

Liga Obrony Kraju
Lublin, ul. Krakowskie Przedm. 47

10. Rejestr zabytków

629

Nr data 30.09.1972

autor zdjęć P. Rosiński
 data wykonania 23.1.1980
 miejsce przechowywania negatywów BDZ Lublin

12. Autorzy, historia obiektu, określenia stylu.

Budynek wzniesiony przed 1873. ~~Przez~~ Po 1875 własność Stopczyków, od 1875 należy do Węglińskich, od 1897 do Moraczewskich. W 1902 odkupiła całą nieruchomość na publicznej licytacji Maria Rulikowska. Od 1907 własność Lubelskiego Towarzystwa Wzajemnego Kredytu. Od 1921 Tow. Akcyjne Banku Związku Spółek Zarobkowych w Poznaniu. W 1937 zakupił nieruchomość od Tow. Akcyjnego Banku Spółek Zarobkowych Leopold Pajdowski.

13. Opis (sytuacja, materiał i konstrukcja, rzut, bryła, elewacje, dach, wnętrze wyposażenie, instalacje)

Kamienica na rogu Krakowskiego Przedmieścia i ul. Waryńskiego, piętrowa z 2 ryzalitami od tyłu i jednotraktową oficyną przytykającą na całej długości do kamienicy nr 49. Wnętrze 2 traktowe. Na osi elewacji frontowej klatka schodowa drewniana w sieni przelotowej. Elewacja frontowa w parterze rustykowana i boniowana. Okna w częściach. półkolistę z giętymi kratami ozdobnymi, w części wsch. prostokątne poszerzone ostatnio okna wystawowe. W górnej kondygnacji podziały pionowe pilastrami. W zwieńczeniu elewacji bocznej od wsch. fronton trójkątny.

14. Kubatura 2100 m ³	15. Powierzchnia użytkowa	16. Przeznaczenie pierwotne Lubelskie Tow. Wzajemnego Kredytu	17. Użytkowanie obecne Sklep Moda Polska, magazyn-zaple- cze apteki, biura
18. Prace budowlane i konserwatorskie, ich przebieg i dokumentacja		19. Stan zachowania (fundamenty, ściany zewnętrzne, ściany wewnętrzne, sklepienia, stropy, konstrukcje dachowe, pokrycie dachu, wyposażenie i instalacje) Dobry.	
20. Najpilniejsze postulaty konserwatorskie			

21. Akta archiwalne (rodzaj akt, numer i miejsce przechowywania)

22. Bibliografia

Studium historyczno-urbanistyczne do planu szczegółowego Lublina, praca zbior. pod red. A. Kurzątkowskiej, t. I-V, Lublin 1969, PDNH PPPKZ w Lublinie, mmps w zb. WKZ w Lublinie.

23. Źródła ikonograficzne i fotografie (rodzaj, miejsce przechowywania, sygnatury)

24. Uwagi różne

25. Wypełnił

Piotr Rudziński
styczeń 1980

26. Sprawdził