

1. Obiekt

BUDYNEK TOWARZYSTWA KREDYTOWEGO ZIEMSKIEGO

2. Czas powstania

1874-1876

3. Miejscowość

LUBLIN

11. Zdjęcia, plan sytuacyjny, rzuty



4. Adres

Lublin, ul. Krakowskie Przedm. 43

nr hipoteczny [REDACTED]

5. Przynależność administracyjna

lubelskie

województwo

gmina

6. Poprzednie nazwy miejscowości

Lublin

7. Przynależność administracyjna
przed 1.VI.1975

województwo lubelskie

powiat

8. Właściciel i jego adres

Sąd Wojewódzki w Lublinie

ul. Krakowskie Przedmieście 43

9. Użytkownik i jego adres

jak wyżej

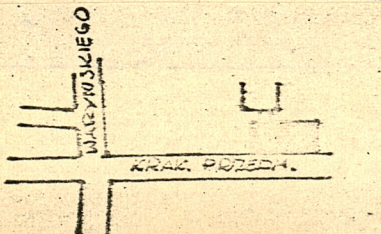
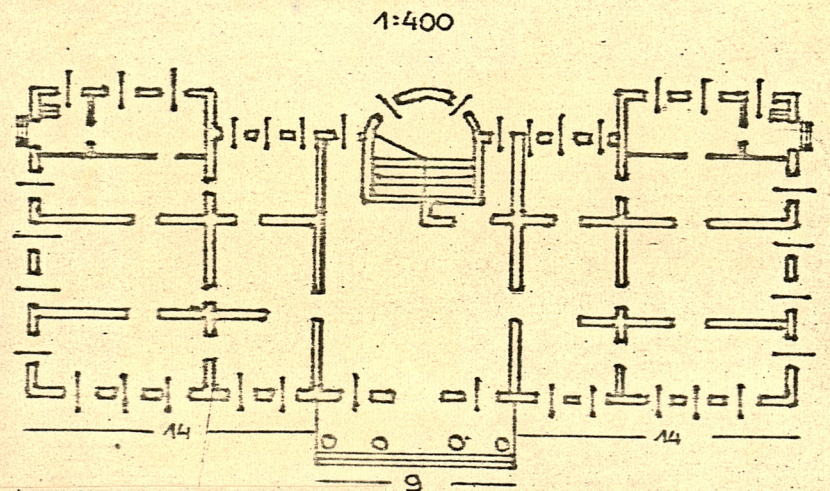
10. Rejestr zabytków

553

Nr. data



autor zdjęć P. Rosiński
 data wykonania 23.1.1980
 miejsce przechowywania negatywów BDZ Lublin



12. Autorzy, historia obiektu, określenia stylu.

Przed 1801 nieruchomość była własnością Zielińskich. Stała tu wówczas stara karczma i spichlerz. W 1858 "ogród fruktowy" posiadają w tym miejscu Józef i Franciszka Przybylscy. W 1861 nieruchomość kupuje Towarzystwo Kredytowe Ziemskie. Gmach Towarzystwa wzniesiony w l. 1874-1876 wg proj. arch. Juliana Ankiewicza. Od 1925 własność Banku Ziemskiego w Warszawie. Od 1934 własność Skarbu Państwa. Od 1949 Sąd Wojewódzki.

13. Opis (sytuacja, materiał i konstrukcja, rzut, bryła, elewacje, dach, wnętrze wyposażenie, instalacje)

Budynek wolnostojący, piętrowy. Murowany z cegły stropy Kleina, dach czterospadowy, blaszany na więźbie drewnianej. Złożony na planie prostokąta z płytkim ryzalitem na osi, od frontu szczytykiem. Od tyłu/elewacja pn./ 2 głębokie ryzalitty boczne i półkolisty na osi.

Wnętrze dwutraktowe z korytarzami ~~maximi~~ biegnącymi śród-traktów. Na osi hall i schody marmurowe. We wnętrzach fasety sztukateryjne.

Elewacje dłuższe 12-, krótsze 5-osiowe, rozczołkowane gzymsami, w fasadzie głównej nadto pasami rustyki i pilastrami. Parter boniowany, okna z gzymsami na konsolkach i trójkątnymi tympanonikami. Portyk w fasadzie na 4 kolumnach tokańskich z tarasem o murowanej tralkowej balustradzie. W zwieńczeniu ryzalitu attyka z przedstawieniem rzeźbiarskim trzech postaci kobiecych.

14. Kubatura	15. Powierzchnia użytkowa	16. Przeznaczenie pierwotne	17. Użytkowanie obecne
3500 m ³	1188 m ²	Siedziba Towarzystwa Kredytowego Ziemińskiego	Sąd Wojewódzki w Lublinie
18. Prace budowlane i konserwatorskie, ich przebieg i dokumentacja		19. Stan zachowania (fundamenty, ściany zewnętrzne, ściany wewnętrzne, sklepienia, stropy, konstrukcje dachowe, pokrycie dachu, wyposażenie i instalacje)	
Remont w 1949.		Dobry.	
20. Najpilniejsze postulaty konserwatorskie			

21. Akta archiwalne (rodzaj akt, numer i miejsce przechowywania)

22. Bibliografia

Studium historyczno-urbanistyczne do planu szczegółowego śródmieścia Lublina, praca zbior. po red. A. Kurzątkowskiej, t.I-V, Lublin 1969, PDNH PP PKZ Lublin, mps w zb. WKZ w Lublinie.

23. Źródła ikonograficzne i fotografie (rodzaj, miejsce przechowywania, sygnatury)

24. Uwagi różne

25. Wypełnił

P.Rudziński
28.1.1980

26. Sprawdził