

1. Obiekt

Narodowy Bank Polski

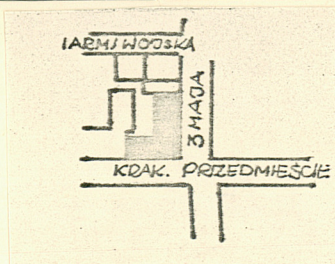
2. Czas powstania

1912-1914

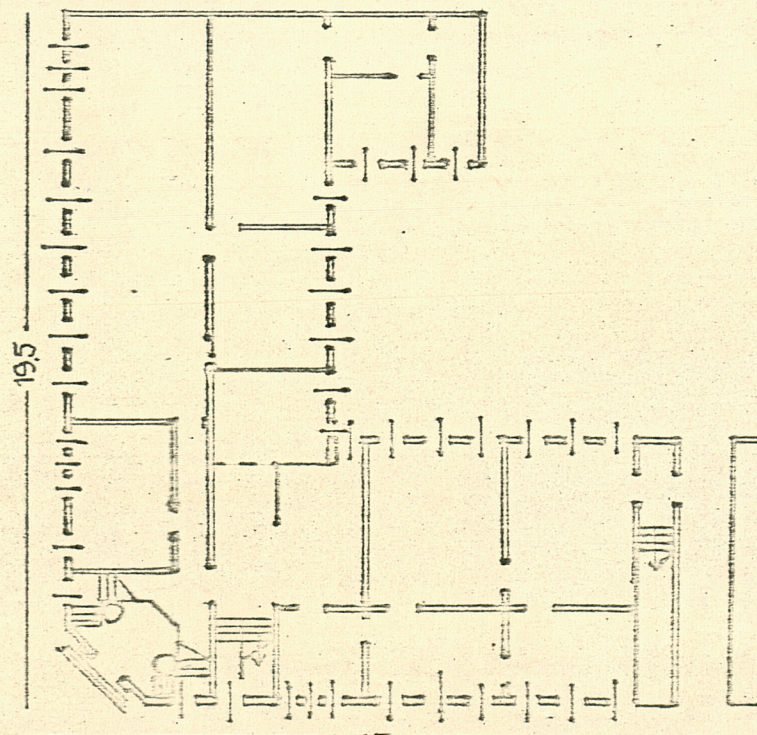
3. Miejscowość

LUBLIN

11. Zdjęcia, plan sytuacyjny, rzuty



1:200



4. Adres

Lublin, ul. Krakowskie Przedm. 37
nr hipoteczny 97

5. Przynależność administracyjna

województwo lubelskie

gmina

pow. miejski

6. Poprzednie nazwy miejscowości

Lublin

7. Przynależność administracyjna
przed 1.VI.1975województwo lubelskie

powiat

8. Właściciel i jego adres

Narodowy Bank Polski
Lublin, ul. Krakowskie Przedm. 37

9. Użytkownik i jego adres

jak wyżej

10. Rejestr zabytków

Nr A/996/1-3 data 18.12.1988

autor zdjęć P. Rudziński
 data wykonania XII 1979
 miejsce przechowywania negatywów BDZ Lublin

12. Autorzy, historia obiektu, określenia stylu.

Autor: arch. W. Sołowiew.

Wybudowano w l. 1912-1914 na miejscu dawnej komory celnej.

13. Opis (sytuacja, materiał i konstrukcja, rzut, bryła, elewacje, dach, wnętrze wyposażenie, instalacje)

Budynek 2-piętrowy, usytuowany na rogu ul. ul. Krakowskiego Przedmieścia i 3 Maja. Murowany z cegły, stropy Kleina, kryty dachem blaszanym dwuspadowym.

Dwuskrzydłowy z oficyną. Skrzydła stykają się pod kątem prostym, narożnik ścięty, oficyna prostopadła do skrzydła przy ul. Krakowskie Przedmieście. Układ 2-traktowy z korytarzem środkowym traktów, z dużą salą w 2 kondygnacji. Klatka schodowa reprezentacyjna, dostępna z hallu w narożniku budynku. W skrajnej osi skrzydła od ul. 3 Maja przejazd na podwórze i boczna klatka schodowa.

Elewacje na boniowanym cokole, 9-cio osiowa od ul. Krakowskie Przedmieście i 10-cio od ul. 3 Maja. Narożniki ryzalitowane i zwieńczone wydatnym gzymsem. Pomiedzy ryzalitami wielkoporządkowe podziały pilastrami, nad nimi gładki pas attyki. Okna w obramieniach, w nadokiennikach ryzalitów girlands i grupy antytetyczne z gryfami. W partii ujętej wielkim porządkiem, między oknami 1-go i 2-go piętra występują maszkarony na tle płaszczyzn pokrytych reliefem rytmicznych krzywizn.

W narożu portal dostępny po stopniach, ujęty w doryckie pilastry w węgarach, zwieńczony belkowaniem z wydatnym gzymsem. Ponad nim stylizowana płaskorzeźba w kamieniu z przedstawieniem orła, późniejsza.

14. Kubatura	15. Powierzchnia użytkowa	16. Przeznaczenie pierwotne Bank Państwa	17. Użytkowanie obecne Narodowy Bank Polski
18. Prace budowlane i konserwatorskie, ich przebieg i dokumentacja		19. Stan zachowania (fundamenty, ściany zewnętrzne, ściany wewnętrzne, sklepienia, stropy, konstrukcje dachowe, pokrycie dachu, wyposażenie i instalacje) Dobry.	
20. Najpilniejsze postulaty konserwatorskie			

21. Akta archiwalne (rodzaj akt, numer i miejsce przechowywania)

22. Bibliografia

23. Źródła ikonograficzne i fotografie (rodzaj, miejsce przechowywania, sygnatury)

24. Uwagi różne

25. Wypełnił

Piotr Rudziński

22.12.1979

26. Sprawdził