

Nr

III

A

B

C

D

E

F

G

H

I

J

K

L

M

N

O

P

R

S

T

U

V

W

X

Y

Z

LUBELSKIE

1. Obiekt zabytkowy

KAMIENICA - UL. KRAK. - PRZEDM. 36

2. Miejscowość

LUBLIN

3. Wiek

XIX

4. Styl

neoklasycyzm

5. Kubatura m³6100 m³6. Powierzchnia w m²

a) zabytkowa:

b) użytkowa:

20. Przynależność administracyjna

a) województwo

Lublin

b) powiat

pow. miejski

c) gmina

7. Materiał budowlany

Przed zniszczeniem

Po odbudowie

11. Ilość budynków

1

14. Grunty należące do zabytku:

ha

12. Ilość kondygnacji

4

a) ogrody stylowe

—

13. Użytkowanie wnętrza według ilości:

b) sady i grunty uprawne

—

a) izb mieszkalnych

60

c) lasy

—

b) innych pomieszczeń

6

d) wody

—

c) piwnic

1

e) inne

—

21. Stacja

Nazwa stacji

Odległość od stacji w km

a) kolejowa

Lublin

2,3 km

b) autobusowa

Lublin

0,3 km

22. Właściciel i jego adres

Miejski Zarząd Bud. Miast.
Lublin ul. Sądowa 5

23. Użytkownik i jego adres

j.w.

24. Inwestor i jego adres

8. Wyposażenie architektoniczne

Pilastry, gzymsy
obramowania okien-
ne, nad- i pod-
okienne.

15. Przeznaczenie pierwotne budynku

mieszkalny

16. Użytkowanie w latach ubiegłych

j.w.

17. Użytkowanie obecne

j.w.

18. Nadaje się do użycia na

j.w.

9. Autorzy i data budowy i przebudowy

XVIII w., ok. 1875 r. nadbud.
1954 r.

19. Data, rodzaj i stopień zniszczeń i odbudowy

Data

O P I S

Zniszczenia %

Odbudowa %

VIII.1939 r.

nie był zniszczony

XI.1939 r.

j.w.

XII.1945 r.

j.w.

25. Rejestr zabytku Nr

A/634

rok

30.09.1972

miejsce przechowywania

26. Nazwa księgi hipotecznej

27. Nr hipoteczny

28. Akta

29. Fotografie W.R.2.

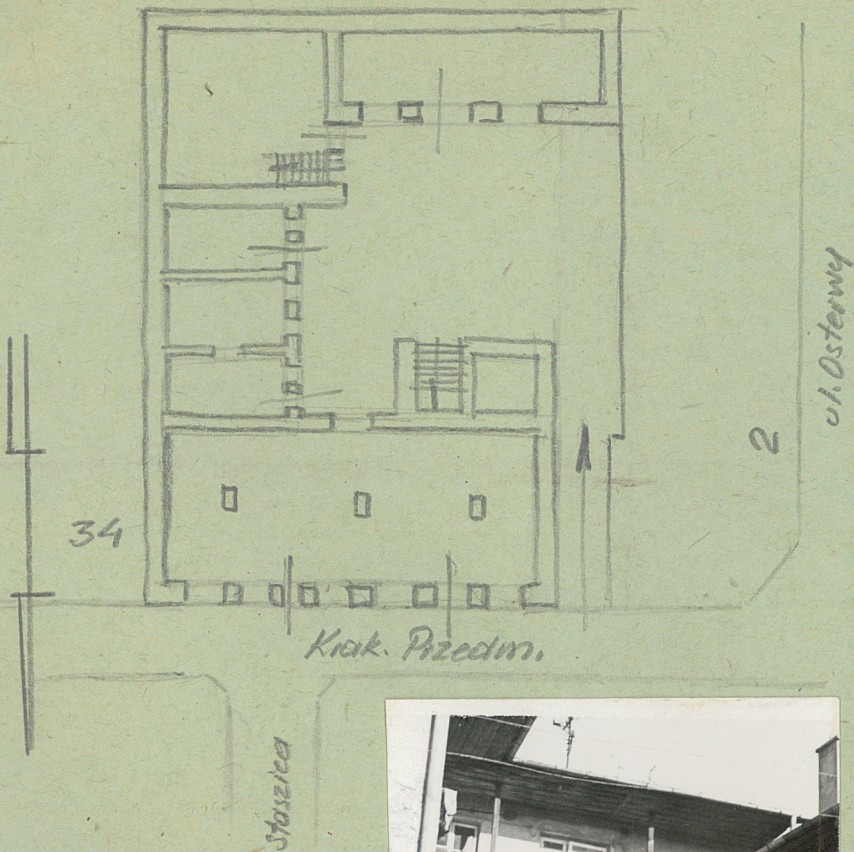
30. Inwentaryzacja pomiarowa

10. Udostępnienie

Tatwe

Z Y X W V U T S R P O N M L K J I H G F E D C B A Nr

31. Szkic sytuacyjny, plan schematyczny, uwagi opisowe, fotografia



32. Przebieg prac konserwatorskich

Rok	Wyszczególnienie prac	Koszt tys. zł

33. Koszty
w tys. zł

Przewidywane

Rzeczywiste

34. Inspekcje

35. Uwagi różne

36. Wypełnił dnia

1964 R. Jowga

37. Sprawdził dnia

25. III. 64

Silgaway