

1. Obiekt zabytkowy

KAMIENICA - UL. KRAK.-PRZEDM. 25

2. Miejscowość

LUBLIN

3. Wiek

XIX

4. Styl

neoklasycyzm

5. Kubatura m³

5.760,00

6. Powierzchnia w m²

a) zabytkowa: 720,00 b) użytkowa:

20. Przynależność administracyjna

a) województwo LUBELSKIE

b) powiat pow. miński

c) gmina

7. Materiał budowlany

Przed zniszczeniem

Po odbudowie

11. Ilość budynków

1.

14. Grunty należące do zabytku:

ha

12. Ilość kondygnacji

2

a) ogrody stylowe

13. Użytkowanie wnętrza według ilości:

a) izb mieszkalnych

14

b) sady i grunty uprawne

a) ściany

cegła + kamień

b) sklepienia

cegła

c) stropy

drewno

d) więzania dachu

drewno

e) krycie dachu

blacha

b) innych pomieszczeń

24

c) piwnic

III p.

9

d) wody

e) inne

21. Stacja

Nazwa stacji

Odległość od stacji w km

a) kolejowa

Lublin

2,8 km

b) autobusowa

Lublin

0,4 km

22. Właściciel i jego adres

23. Użytkownik i jego adres

parter- sklepy

pietro- sklepy + lokatorzy

24. Inwestor i jego adres

8. Wyposażenie architektoniczne

Profilowane obramienia otworów okiennych i drzwiowych. Gzymsy. Podokienniki. Krata balkonowa z latog 1826.

15. Przeznaczenie pierwotne budynku

mieszkania

16. Użytkowanie w latach ubiegłych

mieszkania i sklepy

17. Użytkowanie obecne

mieszkania i sklepy

18. Nadaje się do użycia na

mieszkania i sklepy

9. Autorzy i data budowy i przebudowy

Wzmiesiona ok. r. 1826

19. Data, rodzaj i stopień zniszczeń i odbudowy

Data

O P I S

Zniszczenia %

Odbudowa %

VIII.1939 r.

XI.1939 r.

XII.1945 r.

stan dobry

25. Rejestr zabytku Nr

A/280

21.03.1967

rok miejsce przechowywania

26. Nazwa księgi hipotecznej

27. Nr hipoteczny

28. Akta

29. Fotografie

WKZ

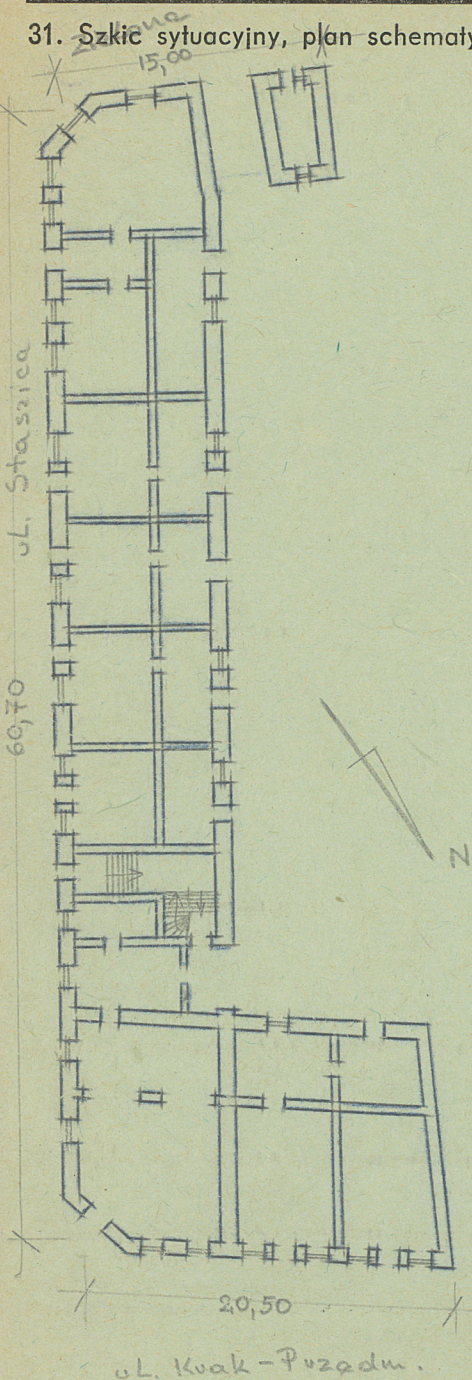
30. Inwentaryzacja pomiarowa

10. Udostępnienie

Za zgodą użytkowników

Z Y X W V U T S R P O N M L K J I H G F E D C B A Nr

31. Szkic sytuacyjny, plan schematyczny, uwagi opisowe, fotografia



32. Przebieg prac konserwatorskich

Rok	Wyszczególnienie prac	Koszt tys. zł

33. Koszty
w tys. zł

Przewidywane

Rzeczywiste

34. Inspekcje

35. Uwagi różne

36. Wypełnił dnia XI 1959

G. Jurek
A. Kuczyńska

37. Sprawdził dnia