

Nr

III

A

B

C

D

E

F

G

H

I

J

K

L

M

N

O

P

R

S

T

U

V

W

X

Y

Z

LUBELSKIE

1. Obiekt zabytkowy

KAMIENICA - UL. KRAK - PRZEDM. 21

2. Miejscowość

LUBLIN

3. Wiek

XIX

4. Styl

neobarok

5. Kubatura m³4500 m³6. Powierzchnia w m²

a) zabytkowa:

b) użytkowa:

20. Przynależność administracyjna

a) województwo

LUBLIN

b) powiat

pow. miński

c) gmina

7. Materiał budowlany

Przed zniszczeniem

Po odbudowie

11. Ilość budynków

1

14. Grunty należące do zabytku:

ha

a) ściany

mur.

—

12. Ilość kondygnacji

3

a) ogrody stylowe

—

b) sklepienia

—

—

13. Użytkowanie wnętrza według ilości:

b) sady i grunty uprawne

—

c) stropy

klema

—

a) izb mieszkalnych

28

c) lasy

—

d) wiązania dachu

drewno

—

b) innych pomieszczeń

8

d) wody

—

e) krycie dachu

blachy

—

c) piwnic

1

e) inne

—

21. Stacja

Nazwa stacji

Odległość od stacji w km

a) kolejowa

Lublin

2,4 km

b) autobusowa

Lublin

0,2 km

22. Właściciel i jego adres

23. Użytkownik i jego adres

24. Inwestor i jego adres

25. Rejestr zabytku Nr

A-665

30.12.1972,

rok miejsce przechowywania

26. Nazwa księgi hipotecznej

27. Nr hipoteczny

28. Akta

29. Fotografie

W.K.2.

30. Inwentaryzacja pomiarowa

8. Wyposażenie architektoniczne

Bonitowania, oprawy.

15. Przeznaczenie pierwotne budynku

mieszkalny

16. Użytkowanie w latach ubiegłych

d. Hotel Angielski

17. Użytkowanie obecne

j.w.

18. Nadaje się do użycia na

j.w.

9. Autorzy i data budowy i przebudowy

19. Data, rodzaj i stopień zniszczeń i odbudowy

Data

O P I S

Zniszczenia %

Odbudowa %

VIII.1939 r.

niezniszczony

XI.1939 r.

j.w.

XII.1945 r.

j.w.

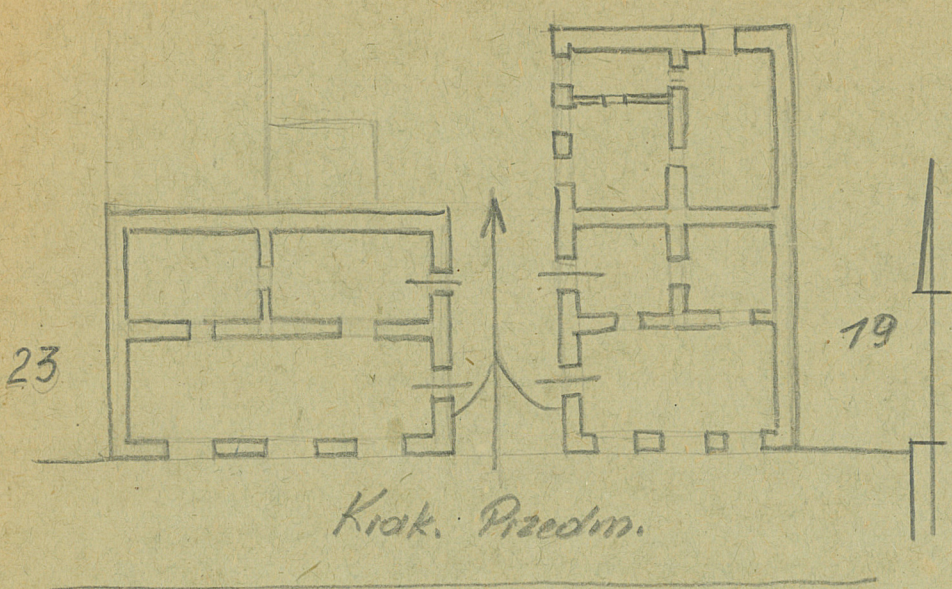
1954

odnowiony

10. Udostępnienie

Tatwe

31. Szkic sytuacyjny, plan schematyczny, uwagi opisowe, fotografia



32. Przebieg prac konserwatorskich

Rok	Wyszczególnienie prac	K o s z t tys. zł

33. Koszty w tys. zł	Przewidywane	Rzeczywiste

34. Inspekcje

35. Uwagi różne

36. Wypełnił dnia
1964 R. Janoga

37. Sprawdził dnia
25.III.64 *Skoway*

