

Nr

A

B

C

D

E

F

G

H

I

J

K

L

M

N

O

P

R

S

T

U

V

W

X

Y

Z

1. Obiekt zabytkowy

KAMIENICA - UL. KRAK. - PRZEDM. 19

2. Miejscowość

LUBLIN

3. Wiek

XIX

4. Styl

neoklasycyzm

5. Kubatura m³3.500 m³6. Powierzchnia w m²

a) zabytkowa:

b) użytkowa:

7. Materiał budowlany

Przed zniszczeniem

Po odbudowie

11. Ilość budynków

1

14. Grunty należące do zabytku:

ha

a) ściany

mur.

12. Ilość kondygnacji

3

a) ogrody stylowe

—

b) sklepienia

—

13. Użytkowanie wnętrza według ilości:

b) sady i grunty uprawne

—

c) stropy

kleino

a) izb mieszkalnych

38

c) lasy

—

d) wiązania dachu

drewno

b) innych pomieszczeń

4

d) wody

—

e) krycie dachu

blachy

c) piwnic

1

e) inne

—

8. Wyposażenie architektoniczne

Bomiarowania, obramienia okienne, pod- i nadokienniki.

15. Przeznaczenie pierwotne budynku

hotel

16. Użytkowanie w latach ubiegłych

mieszkalny

17. Użytkowanie obecne

i.w.

18. Nadaje się do użycia na

i.w.

9. Autorzy i data budowy i przebudowy

XVIII w., ok. 1875 r. nadbud.

19. Data, rodzaj i stopień zniszczeń i odbudowy

Data

O P I S

Zniszczenia
%Odbudowa
%

VIII.1939 r.

nie był zniszczony

XI.1939 r.

i.w.

XII.1945 r.

i.w.

1954

odnowiony

10. Udostępnienie

Tętno

20. Przynależność administracyjna

a) województwo

LUBLIN

b) powiat

c) gmina

21. Stacja

Nazwa stacji

Odległość
od stacji
w km

a) kolejowa

Lublin

2,5 km

b) autobusowa

Lublin

0,2 km

22. Właściciel i jego adres

MZBM Lublin ul. Sędziców 5

23. Użytkownik i jego adres

i.w.

24. Inwestor i jego adres

25. Rejestr zabytku Nr

rok miejsce przechowywania

26. Nazwa księgi hipotecznej

27. Nr hipoteczny

28. Akta

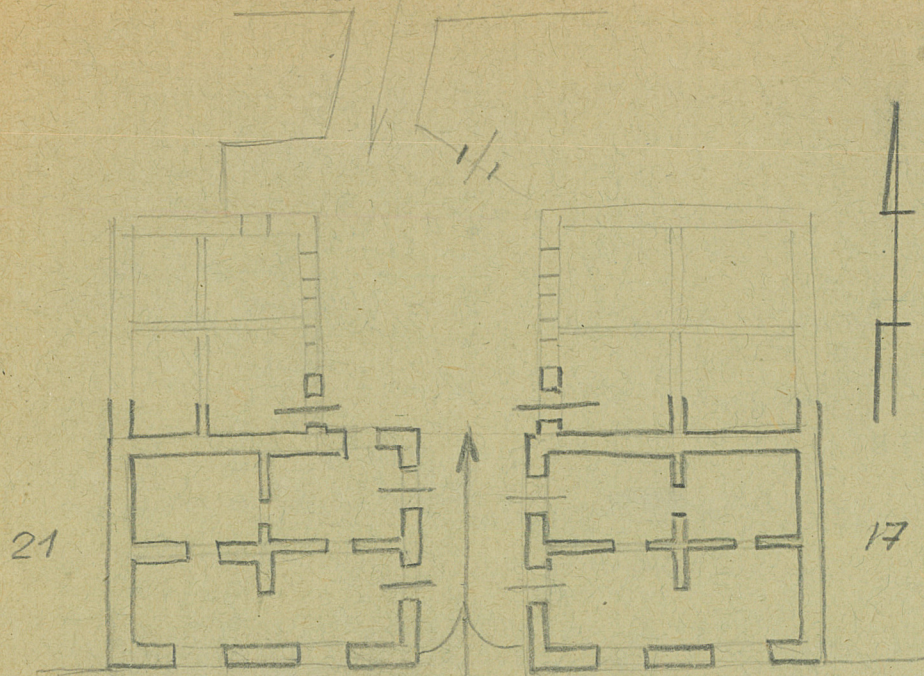
29. Fotografie

W.K.Z.

30. Inwentaryzacja pomiarowa

31. Szkic sytuacyjny, plan schematyczny, uwagi opisowe, fotografia

ul. Zielona



Krak. Przedm.



32. Przebieg prac konserwatorskich

Rok	Wyszczególnienie prac	K o s z t tys. zł

33. Koszty
w tys. zł

Przewidywane

Rzeczywiste

34. Inspekcje

35. Uwagi różne

36. Wypełnił dnia

1964 R. Joroga

37. Sprawdził dnia

25. III. 64

[Signature]