

Nr

IV

A

B

C

D

E

F

G

H

I

J

K

L

M

N

O

P

R

S

T

U

V

W

X

Y

Z

LUBELSKIE

133/11

1. Obiekt zabytkowy

KAMIENICA - UL. ZIELONA 10

2. Miejscowość

LUBLIN

3. Wiek

XIX ?

4. Styl

5. Kubatura m<sup>3</sup>2.100 m<sup>3</sup>6. Powierzchnia w m<sup>2</sup>

a) zabytkowa:

b) użytkowa:

20. Przynależność administracyjna

a) województwo

Lublin

b) powiat

pow. miechowski

c) gmina

7. Materiał budowlany

Przed zniszczeniem

Po odbudowie

11. Ilość budynków

1

14. Grunty należące do zabytku:

ha

a) ściany

mur.

b) sklepienia

mur.

c) stropy

kleino i drewn.

d) wiązania dachu

drewn.

e) krycie dachu

blacha

12. Ilość kondygnacji

3

13. Użytkowanie wnętrza według ilości:

a) izb mieszkalnych

30

b) innych pomieszczeń

8

c) piwnic

1

a) ogrody stylowe

b) sady i grunty uprawne

c) lasy

d) wody

e) inne

21. Stacja

Nazwa stacji

Odległość od stacji w km

a) kolejowa

Lublin

2,2 km

b) autobusowa

Lublin

0,1 km

22. Właściciel i jego adres

8. Wyposażenie architektoniczne

gzymsy, obramienie - nie okienne, nad okienniki.

15. Przeznaczenie pierwotne budynku

mieszkalny

16. Użytkowanie w latach ubiegłych

1.00.

17. Użytkowanie obecne

1.00.

18. Nadaje się do użycia na

1.00.

9. Autorzy i data budowy i przebudowy

19. Data, rodzaj i stopień zniszczeń i odbudowy

Data

O P I S

Zniszczenia %

Odbudowa %

VIII.1939 r.

nie budy zniszczony

XI.1939 r.

1.00.

XII.1945 r.

1.00.

25. Rejestr zabytku Nr 1051 (1-4)

rok 31.12.1992 miejsce przechowywania

26. Nazwa księgi hipotecznej

27. Nr hipoteczny

28. Akta

29. Fotografie

30. Inwentaryzacja pomiarowa

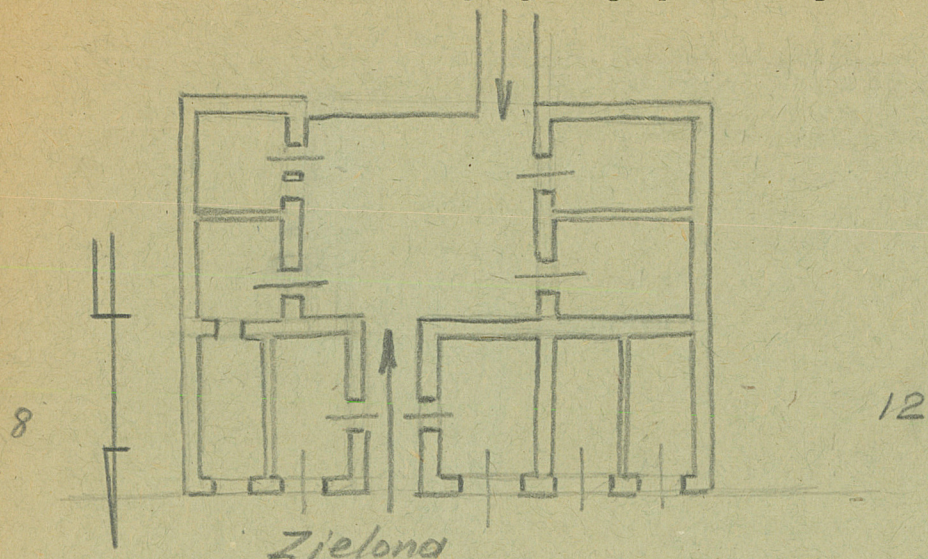
10. Udostępnienie

Tęte



Z Y X W V U T S R P O N M L K J I H G F E D C B A Nr

31. Szkic sytuacyjny, plan schematyczny, uwagi opisowe, fotografia



32. Przebieg prac konserwatorskich

Rok	Wyszczególnienie prac	K o s z t tys. zł

33. Koszty  
w tys. zł

Przewidywane

Rzeczywiste

34. Inspekcje


35. Uwagi różne

36. Wypełnił dnia

1964 R. Jano

37. Sprawdził dnia

25. III. 64

*[Signature]*

