

Nr III

A

B

C

D

E

F

G

H

I

J

K

L

M

N

O

P

R

S

T

U

V

W

X

Y

Z

LUBELSKIE

1. Obiekt zabytkowy

KAMIENICA - UL. KRAK.-PRZEDM. 12

2. Miejscowość

LUBLIN

3. Wiek

XVIII/XIX

4. Styl

Późny barok

5. Kubatura m<sup>3</sup>

3.650,00

6. Powierzchnia w m<sup>2</sup>

a) zabytkowa: 405,00 b) użytkowa:

20. Przynależność administracyjna

a) województwo

LUBELSKIE

b) powiat

pow. miejski

c) gmina

7. Materiał budowlany

Przed zniszczeniem

Po odbudowie

11. Ilość budynków

1.

14. Grunty należące do zabytku:

ha

12. Ilość kondygnacji

2.

a) ogrody stylowe

13. Użytkowanie wnętrza według ilości:

b) sady i grunty uprawne

a) izb mieszkalnych

7.

c) lasy

b) innych pomieszczeń

6.

d) wody

c) piwnic

3.

e) inne

21. Stacja

Nazwa stacji

Odległość od stacji w km

a) kolejowa

Lublin

2,5 km

b) autobusowa

Lublin

0,1 km

22. Właściciel i jego adres

właścicielka w Izraelu.

23. Użytkownik i jego adres

parter - sklepy

piętro - lokatorzy

24. Inwestor i jego adres

8. Wyposażenie architektoniczne

Podziaty pilastkowe/wielkie porządek, między pilastkami tiki kasetowe, od Krak-Przedm u-szakowate obramienia okienne.

15. Przeznaczenie pierwotne budynku

Kloisator

16. Użytkowanie w latach ubiegłych

sklepy i mieszkania

17. Użytkowanie obecne

sklepy i mieszkania

18. Nadaje się do użycia na

sklepy i mieszkania

9. Autorzy i data budowy i przebudowy

Część budynku od ul. Pi.

Bernardyńskiego rozebrane 1954

wg spisu zbud. : XVII w., ok. 1825r

archit. Jakub Hempel, 1854r

19. Data, rodzaj i stopień zniszczeń i odbudowy

Data

O P I S

Zniszczenia %

Odbudowa %

VIII.1939 r.

XI.1939 r.

XII.1945 r.

stan dobry

25. Rejestr zabytku Nr

A/632

30.09.1972

rok

miejsce przechowywania

26. Nazwa księgi hipotecznej

27. Nr hipoteczny

28. Akta

29. Fotografie

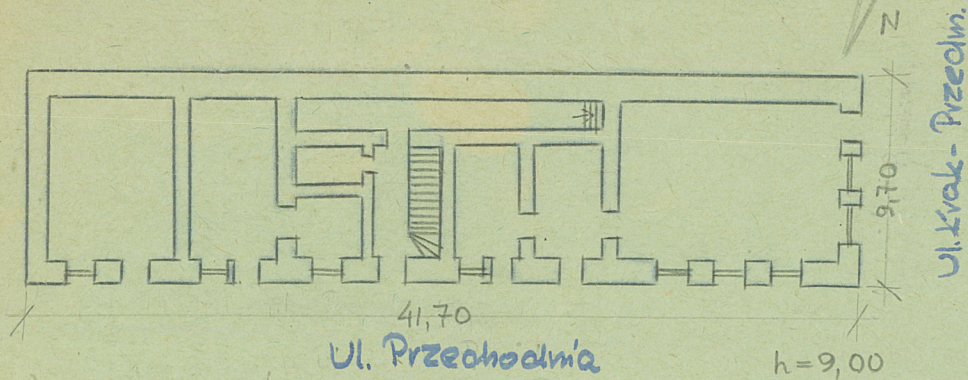
30. Inwentaryzacja pomiarowa

10. Udostępnienie

ograniczone

Z Y X W V U T S R P O N M L K J I H G F E D C B A Nr

31. Szkic sytuacyjny, plan schematyczny, uwagi opisowe, fotografia



32. Przebieg prac konserwatorskich

Rok	Wyszczególnienie prac	Koszt tys. zł

33. Koszty w tys. zł	Przewidywane	Rzeczywiste

34. Inspekcje

35. Uwagi różne

36. Wypełnił dnia 21.1959  
G. Jankowski  
A. Kurzyłkowska

37. Sprawdził dnia