

Nr

A

B

C

D

E

F

G

H

I

J

K

L

M

N

O

P

R

S

T

U

V

W

X

Y

Z

1. Obiekt zabytkowy

KOSCIÓŁ P.W. ŚW. JÓZEFATA - UL. ZIELONA 3

2. Miejscowość

LUBLIN

3. Wiek

XVIII/XIX

4. Styl

neoromaniski

5. Kubatura m³

738

6. Powierzchnia w m²

123

a) zabytkowa: 123 b) użytkowa: 123

20. Przynależność administracyjna

a) województwo LUBELSKIE

b) powiat

c) gmina

7. Materiał budowlany

Przed zniszczeniem

Po odbudowie

11. Ilość budynków

7

14. Grunty należące do zabytku:

ha

a) ściany

cegła

—

12. Ilość kondygnacji

1

a) ogrody stylowe

—

b) sklepienia

—

—

13. Użytkowanie wnętrza według ilości:

b) sady i grunty uprawne

—

c) stropy

drewn.

—

a) izb mieszkalnych

-2

c) lasy

—

d) więzania dachu

drewn.

—

b) innych pomieszczeń

2

d) wody

—

e) krycie dachu

blacha

—

c) piwnic

1

e) inne

—

21. Stacja

Nazwa stacji

Odległość od stacji w km

a) kolejowa

Lublin

2,5

b) autobusowa

Lublin

0,4

22. Właściciel i jego adres

Kuria Biskupia Lublin ul. Boczek Nr. 2

8. Wyposażenie architektoniczne

Rozstronkowany, pilastami. Tryfonia i fryzy architektoniczne. Wnętrze architektoniczne w profilowanych archiwoltach. Do cerkwi przykryta widoczna na zdjęciu

15. Przeznaczenie pierwotne budynku

kościół

16. Użytkowanie w latach ubiegłych

i.w.

17. Użytkowanie obecne

i.w.

18. Nadaje się do użycia na

i.w.

23. Użytkownik i jego adres

i.w.

24. Inwestor i jego adres

i.w.

9. Autorzy i data budowy i przebudowy

Sawina cerkiew greckokatolicka a następnie prawosławna, wzniesiona ok. 1786-90 przebudowana w XIX w. (1833) pierwotnie dwór szlachecki

19. Data, rodzaj i stopień zniszczeń i odbudowy

5%

Data

O P I S

Zniszczenie %

Odbudowa %

VIII.1939 r.

XI.1939 r.

XII.1945 r.

1959

5%

25. Rejestr zabytku Nr

rok miejsce przechowywania

26. Nazwa księgi hipotecznej

27. Nr hipoteczny

28. Akta

29. Fotografie P.I.S.

W.K.Z.

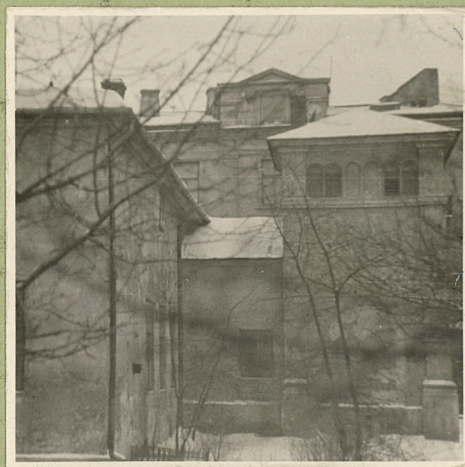
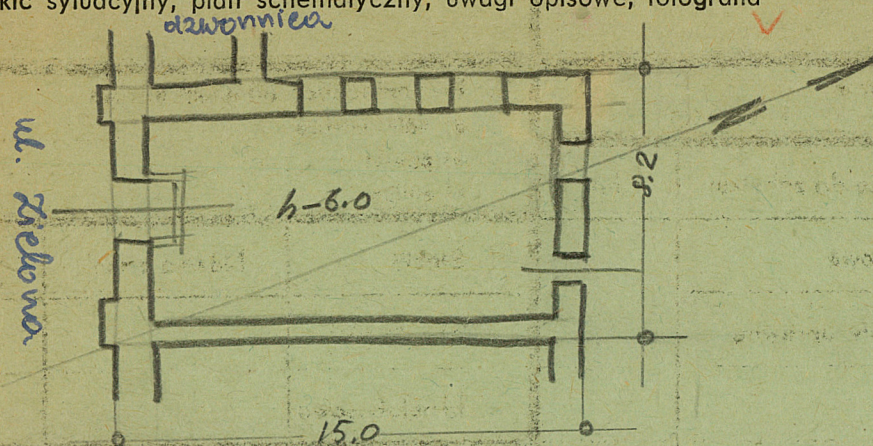
30. Inwentaryzacja pomiarowa

10. Udostępnienie

Tatwe

Z Y X W V U T S R P O N M L K J I H G F E D C B A Nr

31. Szkic sytuacyjny, plan schematyczny, uwagi opisowe, fotografia



Fot. J. Gorak

32. Przebieg prac konserwatorskich

Rok	Wyszczególnienie prac	Koszt tys. zł

33. Koszty
w tys. zł

Przewidywane

Rzeczywiste

34. Inspekcje

35. Uwagi różne

W elewacji gr. portal
z pilastrami o korymbach
złożonych z liści
akantu.

36. Wypełnił dnia

R. Januga
A. Kunikowski 1960

37. Sprawdził dnia

7.7.63
M. Janusz