

Nr

IV

A

B

C

D

E

F

G

H

I

J

K

L

M

N

O

P

R

S

T

U

V

W

X

Y

Z

1. Obiekt zabytkowy

KAMIENICA - UL. RADY DELEGATÓW 3

2. Miejscowość

LUBLIN

3. Wiek XIX

4. Styl

5. Kubatura m³

2280

6. Powierzchnia w m²

a) zabytkowa: 208 b) użytkowa: 208

20. Przynależność administracyjna

a) województwo

LUBLIN

b) powiat

m. wój.

c) gmina

7. Materiał budowlany

Przed zniszczeniem

Po odbudowie

11. Ilość budynków 1

14. Grunty należące do zabytku:

ha

a) ściany

cegła

12. Ilość kondygnacji 3

a) ogrody stylowe

b) sklepienia

13. Użytkowanie wnętrza według ilości:

b) sady i grunty uprawne

c) stropy

drewn.

a) izb mieszkalnych mieszkalni 7

c) lasy

d) wiązania dachu

drewn.

b) innych pomieszczeń 7

d) wody

e) krycie dachu

papa blacha

c) piwnic 1

e) inne

21. Stacja

Nazwa stacji

Odległość od stacji w km

a) kolejowa

Lublin

1,5

b) autobusowa

Lublin

0,1

22. Właściciel i jego adres

M2BM Lublin, Sądowa 5

Adm.: Lublin, Rybna 5/7

8. Wyposażenie architektoniczne

Bomowanna, obramienia okienne, drzwi, okienniki, wane nad- i podokienniki.

15. Przeznaczenie pierwotne budynku

mieszkal.

16. Użytkowanie w latach ubiegłych

j.w.

17. Użytkowanie obecne

j.w.

18. Nadaje się do użycia na

j.w.

23. Użytkownik i jego adres

7 lokatorów
2 sklepy

24. Inwestor i jego adres

M2BM Lublin, Sądowa 5

9. Autorzy i data budowy i przebudowy

pocz. XIX w., ok. 1878 r. nadbud.

19. Data, rodzaj i stopień zniszczeń i odbudowy

Data

O P I S

Zniszczenia %

Odbudowa %

VIII.1939 r.

XI.1939 r.

XII.1945 r.

10. Udostępnienie

dostępny

25. Rejestr zabytku Nr

rok

miejsce przechowywania

26. Nazwa księgi hipotecznej

27. Nr hipoteczny

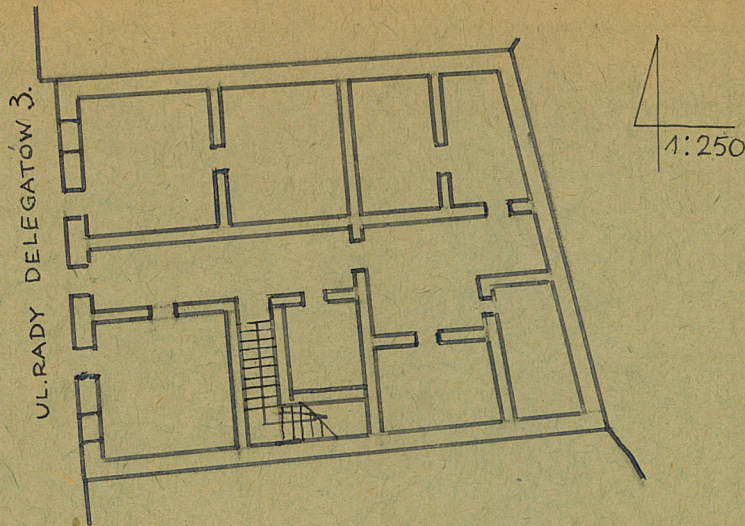
28. Akta

29. Fotografie

W.K.Z.

30. Inwentaryzacja pomiarowa

31. Szkic sytuacyjny, plan schematyczny, uwagi opisowe, fotografia



32. Przebieg prac konserwatorskich

Rok	Wyszczególnienie prac	K o s z t tys. zł

33. Koszty
w tys. zł

Przewidywane

Rzeczywiste

34. Inspekcje

35. Uwagi różne

36. Wypełnił dnia 20.XII.63 J. Górecki.

37. Sprawdził dnia

Henryk Gawalec

